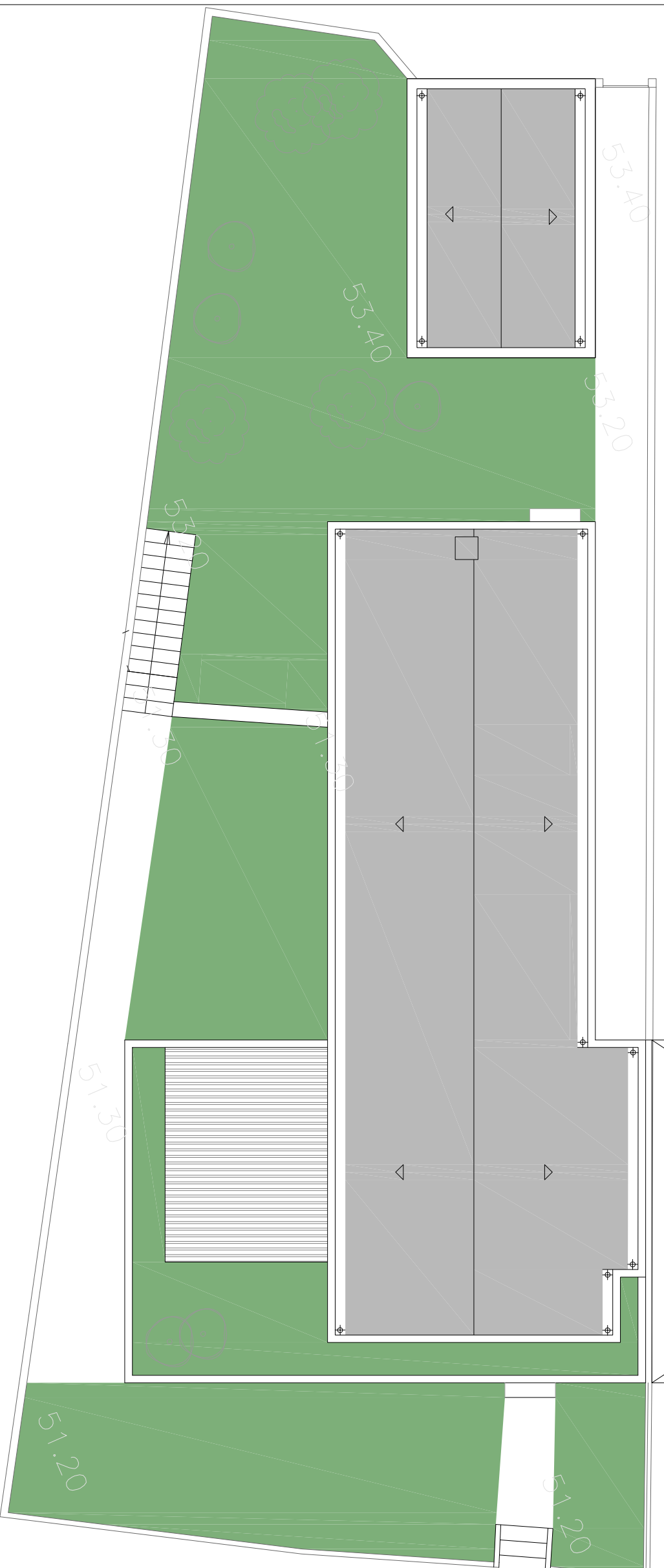




portal da  
**construção**  
sustentável



CASA  
Nº6

LEGENDA:

- Relva
- Pavimento semi-permeável
- Deck
- Limite do Lote / Muro

QUADRO SINÓPTICO

COEFICIENTE DE OCUPAÇÃO

Área do terreno/plano, seus limites	328,30 m <sup>2</sup>
A1	
A2	364,61 m <sup>2</sup>
A3	219,00 m <sup>2</sup>

COS

Coeficiente de Ocupação do solo	0,60 m <sup>2</sup> /m <sup>2</sup>
Coeficiente Utilizável de Ocupação do solo	1,80 m <sup>3</sup> /m <sup>2</sup>
Coeficiente Utilizável de Ocupação do PAV	2,00 m <sup>3</sup> /m <sup>2</sup>

PISO COTA DE SOLEIRA

Piso 0 (principal)	51,30 m
Piso 1	53,20 m

PISO	ABC (existente)	ABC (projetado)
Piso 0	70,19 m <sup>2</sup>	38,23 m <sup>2</sup>
Piso 1	0 m <sup>2</sup>	89,98 m <sup>2</sup>
<b>Total</b>		<b>198,41 m<sup>2</sup></b>

ABC Total (incluindo garagem) 219,00 m<sup>2</sup>  
 Área de Implantação (excluindo garagem) 129,94 m<sup>2</sup>  
 Área de Implantação (incluindo garagem) 150,59 m<sup>2</sup>

## Planta de Implantação

Moradia Unifamiliar

Local

Bairro do Espadanal - S. João da Madeira

## Projecto de Arquitectura

Equipa Projectista

Arq. Alina Delgado - Coordenadora  
 Arq. João Azinheiro

Desenhos à Escala 1:100

Projecto de Licenciamento

001