



Jorge França
Porto, Março de 2015

Acerca da CIN

Com mais de 90 anos de experiência no mercado de tintas e vernizes, a **CIN é líder de mercado na Península Ibérica**, com um volume de negócios em 2012 de €185 milhões.



A CIN actua em três segmentos de mercado – **Construção Civil, Indústria e Protecção Anticorrosiva**.

Está presente em seis países através de diferentes marcas e empresas.

Unidades de Produção e Distribuição do Grupo

Portugal



Maia

Construção Civil
Anticorrosão
Industria
Superfície > 50.000 m²
Capacidade 50.000 tons



Maia

Centro de Distribuição
Superfície 17.000 m²
14.000 paletes



Maia

Tintas em Pó
(Megadur)
Superfície 6.000 m²
Capacidade 11.000 tons

Espanha



Barcelona

Construção Civil
Anticorrosão
Superfície 25.0000 m²
Capacidade 35.000 tons
Centro de Dist 9.500 paletes

Unidades de Produção e Distribuição do Grupo

França



Lyon

Industria

Superfície 10.000 m²

Capacidade 3.500 tons

Centro de Dist 6.000 paletes

África



Angola

Construção Civil

Anticorrosão

Superfície 11.000 m²

Capacidade 8.000 tons

Centros de Distribuição

Benguela 1.000 paletes

Luanda 1.300 paletes



Nantes

Industria, Revestimentos de madeira

Superfície 8.000 m²

Capacidade 5.000 tons



Moçambique

Construção Civil

Anticorrosão

Superfície 3.500 m²

Capacidade 2.500 tons

Centro Dist. 600 paletes

Quem Somos

- ❑ Um dos maiores fabricantes europeus de tintas (Nº 14).
- ❑ A CIN ocupa o 42º lugar no ranking mundial de produtores de tintas e vernizes (Refª Coatings World).
- ❑ Líder em Portugal desde 1992 e na Península Ibérica desde 1995.

Membro activo de :

Associações Internacionais:

- CRGI - Coatings Research Group Inc. (Cleveland, USA).
- Nova Paint Club (Genebra, Suíça).

Associações Profissionais:

- CEPE - Conseil Européen de l'Industrie des Peintures, des Encres d'Imprimerie et des Couleurs d'Art (Bruselas, BE).
- ESTAL - European Treatment on Aluminium (Zurich, CH).
- QUALICOAT - Quality Control in the Lacquering, Painting and Coating Industry (Zurich, CH).
- APT (Associação Portuguesa de Tintas).
- ASEFAPI (Asociación Española de Fabricantes de Tintas y Tintas).



CIN está certificada com: ISO 9.001, ISO 14.001, OHSAS 18.001

I+D

❑ Estamos comprometidos com a investigação e o desenvolvimento de novos produtos, antecipando as necessidades futuras dos nossos clientes e garantindo o sucesso das vendas.

❑ O Grupo CIN detém Centros de Investigação & Desenvolvimento em Portugal, Espanha e França.

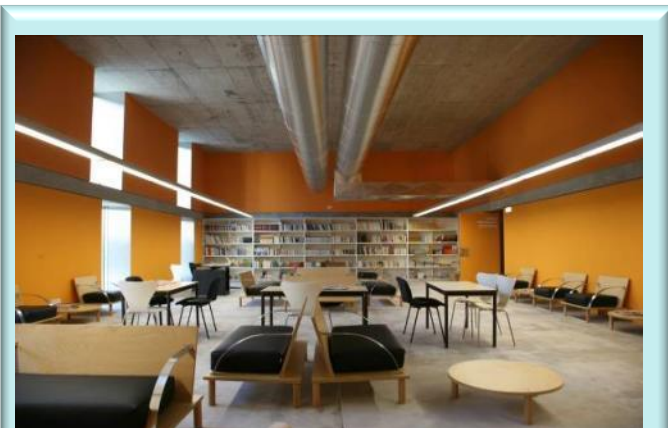
❑ **140 colaboradores** trabalham nos distintos centros

Novo Centro em Portugal

Investimento:
Mais de 7 milhões de
Euros em 2010



Construção Civil



Abrange as tintas e vernizes de base aquosa e solvente, destinadas ao uso Profissional ou DIY (Do It Yourself).

Estes produtos são normalmente aplicados durante a construção ou reparação de estruturas na construção civil para decoração de paredes exteriores e interiores, portas, janelas, caixilhos, etc

- Exemplos de Excelência -

Vinylmatt

Tinta extra mate, a mais lavável do mercado, para paredes interiores.

CIN Woodtec

Gama de produtos destinados a aplicação em madeira; excelente duração e alta resistência tanto no interior como no exterior.

Sintecin

Esmalte sintético para madeiras e metais. É um êxito tecnológico devido à excelente prestação e baixo teor de COV.

Sistema CIN-k

Sistema de isolamento térmico para fachadas.



Construção Civil

Obras de Referência



Casa da Música, Porto

Durocin 2K WB



Banco Nacional de Angola, Luanda

Primário Cinolite, Nováqua

Construção Civil

Obras de Referência



Hotel Sheraton, Porto
Vinylmatt



Museu do Oriente , Lisboa
Novatex, Vinylmatt, Cinacryl Mate, Durocin 2K WB

Anticorrosão

Linha de Produtos



Revestimentos Intumescentes

C-THERM®

Intumescentes para protecção de estruturas metálicas e de madeira. Produtos certificados de acordo com a legislação da UE e normativas europeias.



Revestimentos de Pavimentos

C-FLOOR®

Revestimentos para a protecção de pavimentos em betão.



Revestimentos “Heavy Duty”

C-POX®, C-POX® TL, C-THANE®, SILICOFER® Y CINCOAT® SERIES

Aprovados pelas grandes empresas petroquímicas em Portugal, Espanha e França



“Protective Coatings” para betão

Produtos de acordo com a norma europeia anti-carbonatação:

C-CRYL® W700 HB
C-Pox® W200 HB
(base água)

Anticorrosão

Obras de Referência



Torre Agbar parking, Barcelona
20.000 m²
C-FLOOR



Agora Theatre, Valencia
C-THERM S900 HB

Anticorrosão

Obras de Referência



Aeroporto de Barajas, Madrid
C-THERM HB



Aeroporto Francisco Sá Carneiro, Porto
C-THERM HB



Regulamentos e directivas

REACH (regulamento EC 1907/2006)

Registration,
Evaluation and
Authorisation of
CHemicals

COV (directiva 2004/42/EC)

Compostos
Orgânicos
Voláteis

CLP (regulamento EC 1272/2008)

Classification,
Labelling and
Packaging

DAP (em desenvolvimento)

Declaração
Ambiental
Produto

BPR (regulamento EC 528/2012)

Biocidal
Products
Regulation

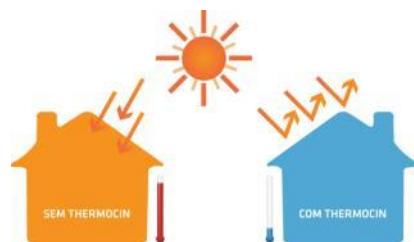
Outras:

LEED
Ecolabel
Green Seal

Queremos ser verdes, mas como?

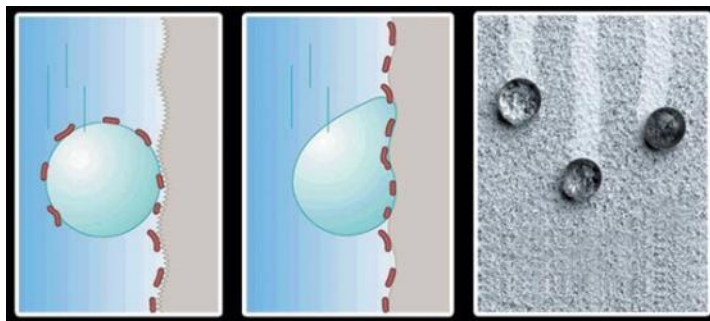
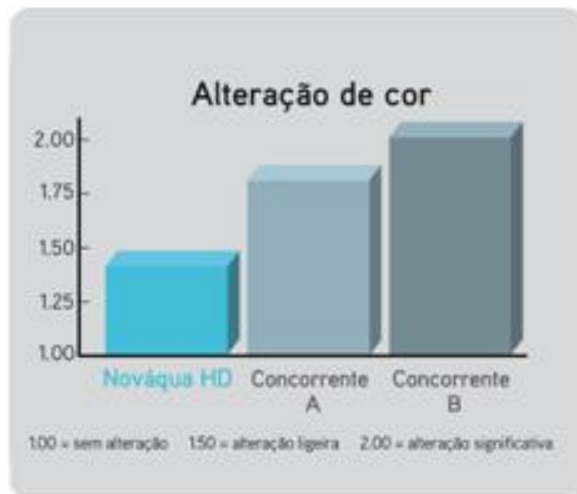


Eficiência energética



Prazos de manutenção mais longos

- *Life Cycle Assessment* -



Qualidade do Ar Interior

Informação sobre o nível de emissão de substâncias voláteis no ar interior, com um risco de toxicidade por inalação, numa escala que varia da classe **A+** (emissões muito baixas) a **C** (emissões elevadas).



RESPIRE TRANQUILO!

Os nossos produtos cumprem com os requisitos da Classe A+,
a classificação máxima da qualidade do ar no interior.



INSPIRA ZERO COV

Inspira Zero COV é a tinta com menos impacto no ambiente, contendo menos de um grama por litro de solvente (COV – Compostos Orgânicos Voláteis) em todas as cores. É fácil de aplicar e tem uma excelente relação qualidade/preço.

DE: TODAS AS CORES

INSPIRA ZERO COV



PARA: TODAS AS CORES MAIS VERDES

a tinta com menos
impacto no ambiente



Obrigado pela atenção.



naturalmente

customerservice@cin.pt