

Soluções

para Construção

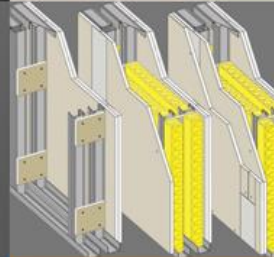


Gestor de Soluções
Gyptec

Argila Expandida
Argex



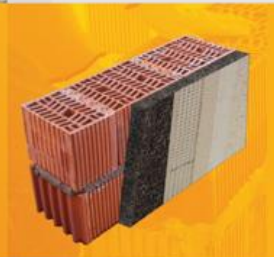
Placas de Gesso
Gyptec



Naves Industriais
Preceram



Tijolo Térmico Acústico
Preceram



Ávila e Sousa, Eng. Civil
avila@preceram.pt



A SUA OBRA
MERECE O MELHOR



Placas de Gesso | Yeso Laminado | Drywall

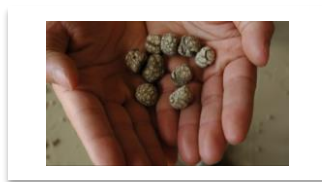


 **Gyptec**
IBÉRICA

Soluções

para / Construção

Grupo Preceram - grupo familiar de capital nacional



- Águeda
- Oliveira do Bairro
- Figueira da Foz
- Pombal



Soluções

para / Construção

GESTOR DE SOLUÇÕES GYPTEC

Aqui encontra as soluções mais adequadas e testadas para o mercado nacional, pesquisa por parâmetros técnicos consoante as necessidades específicas.

[ENTRAR](#)

PLACAS DE GESSO GYPTEC

Placas de gesso laminado formada por duas lâminas de papel com gesso de alta qualidade no interior, ideal para todo o tipo de obra seca em interiores.

[SABER MAIS](#)

ARGILA EXPANDIDA ARGEX

As excelentes propriedades de isolamento da Argex, asseguram múltiplas soluções e aplicações em construção nova ou na reabilitação. Económica e de fácil aplicação

[SABER MAIS](#)

TIJOLO TÉRMICO E ACÚSTICO PRECERAM

Ideal para a construção de paredes em alvenaria mais eficientes (a sua resistência térmica é o dobro relativamente à de um tijolo tradicional equivalente).

[SABER MAIS](#)

www.SolucoesParaConstrucao.com

Conforto e Segurança

- Material incombustível, resistente ao fogo ao impacto e livre de substâncias nocivas;
- Contribui para criar uma atmosfera saudável e maior conforto térmico e acústico;
- Impacto ambiental positivo (consumo reduzido de energia e redução das emissões de CO2);

Eficiente e Económico

- Economia em mão de obra;
- Reduz de forma significativa as necessidades energéticas de aquecimento e arrefecimento dos edifícios, reduzindo consumos e custos de energia consequentes;
- Possibilita todo o tipo de acabamentos reflectindo-se numa finalização perfeita sem fissuras ou deformações;

Eficaz e Versátil

- Permite alterar a modulação interior dos edifícios adequando-os a uma arquitetura moderna;
- O sistema de construção a seco é um método rápido, limpo, económico e ambientalmente sustentável para modernizar os edifícios;
- Rápido retorno de investimento (faturas de energia).



PLACAS DE GESSO GYPTEC

A placa de gesso laminado é um produto de construção largamente difundido indústria da construção.

A Gyptec Ibérica é a única empresa de capital nacional, a produzir placas de gesso laminado, de elevado desempenho energético e acústico, em Portugal.

Fábrica na Figueira da Foz. Capacidade instalada de 15 milhões m²/ano de placas de gesso.

O combustível utilizado é o gás natural.

Vantagens relativas ao baixo nível de emissões gasosas quando comparado com outros combustíveis não renováveis e possui um poder calorífico inferior elevado.

Redução do consumo energético conseguida recorrendo à cogeração.

A energia térmica é utilizada para a produção de calor e a energia elétrica é inserida na rede.

Utilização de matérias-primas ecológicas:

Papel reciclado

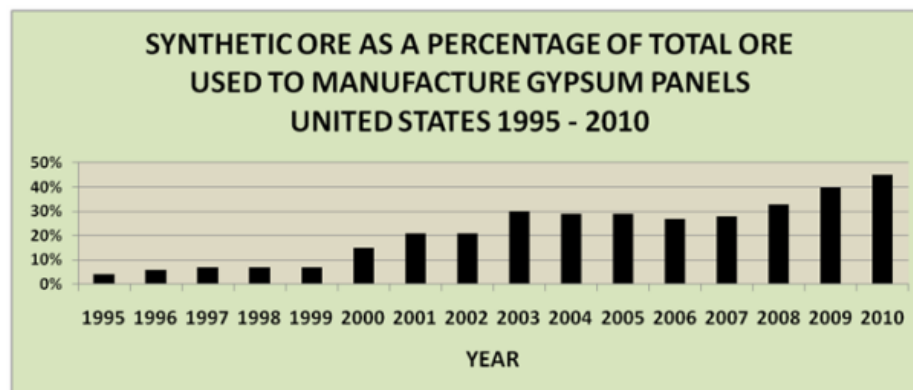
Gesso FGD (termoelétrica de Sines)

PLACAS DE GESSO GYPTEC

Gesso FGD (dessulfurização dos gases de combustão)

O gesso FGD é obtido através de um processo designado por dessulfurização. Neste processo há remoção de enxofre (SO_2) proveniente da queima de carvão nas centrais termoelétricas, cujas emissões ascendem a 200 milhões de toneladas/ano a nível mundial, utilizando para o efeito materiais absorventes à base de cálcio e gerando gesso como subproduto.

- Quimicamente idêntico ao gesso natural.
- Elevado grau de pureza.
- Evita a exploração do minério de gesso e o seu respectivo impacto ambiental.
- Resolve o problema da deposição em aterro de um subproduto.

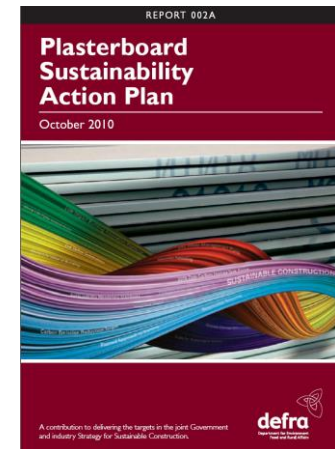


<http://www.gypsumsustainability.org/>

PLACAS DE GESSO GYPTEC

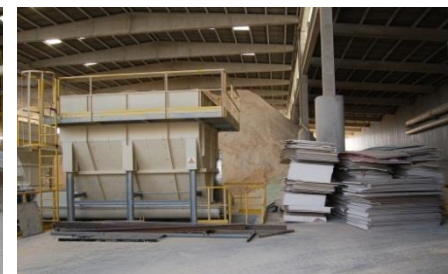
Aposta na Sustentabilidade

- Uso de matérias primas ecológicas;
- Utilização de transportes marítimos ou ferroviários;
- Recolha selectiva e reciclagem de restos de placa;
- Fabrico de produtos com maior valor acrescentado: térmico, acústico, fogo;
- Preocupação com a segurança no manuseamento (etiquetagem, manual de normas).



PLACAS DE GESSO GYPTEC

Reciclagem e reintegração no processo de produção



Transporte de matéria-prima

A utilização de transporte por via ferroviária permite uma redução de 40% na emissão de CO2.

O transporte intermodal caracteriza-se também pela elevada capacidade de carga e pela otimização da gestão logística do recetor/expedidor da mercadoria. Neste caso a gestão logística de 33 camiões é substituída pela receção de 1 comboio.



PLACAS DE GESSO GYPTEC

Aposta na Sustentabilidade

O Portal da Construção Sustentável atribuiu aos produtos da Gyptec Ibérica o novo Certificado de Sustentabilidade.

Gyptec membro da Eurogypsum

Os membros desta associação europeia distinguem-se pelo uso de produtos 100% recicláveis e pelo desenvolvimento de soluções de maior valor acrescentado.



EUROGYPSUM
THE VOICE OF THE EUROPEAN GYPSUM INDUSTRY

Gypsum, the sustainable material for the 21st century

[f](#) [t](#) [Contact Us](#)

Gypsum at the heart of sustainable construction

The European manufacturers of **gypsum products** (Eurogypsum) represent the Gypsum Industry in Europe. It aims to secure sustainable growth of the market for **gypsum products and solutions** whilst maintaining and improving the image of the industry.

PLACAS DE GESSO GYPTEC

Aposta na Qualidade

Certificações da empresa e do produto.

As placas **Gyptec**, para além do cumprimento dos requisitos da marcação CE, são certificadas com a marca [N] **AENOR**.



PRODUTOS GYPTEC

Vasta gama de produtos

Placas



Standard

Todo o tipo de obra seca em interiores: paredes divisórias, revestimento de alvenarias, tetos falsos, sancas de iluminação e outros elementos de decoração.



Hidrófuga

Adequada para zonas húmidas: tais como para cozinhas e casas de banho. Pode ser revestida com azulejos ou similar.



Anti-fogo

Reforçada com fibra de vidro, adequada para zonas que precisem de alta resistência ao fogo.



Alta dureza

Adequada para zonas em que seja necessária maior resistência ao impacto, tais como escolas, hospitais e pavilhões.



PRODUTOS GYPTEC

Vasta gama de produtos

- Placas
- Placas Compostas

Placa com Isolamento em EPS



Placa com Isolamento em XPS



PLACA GYPCORK

Placa com Isolamento em cortiça





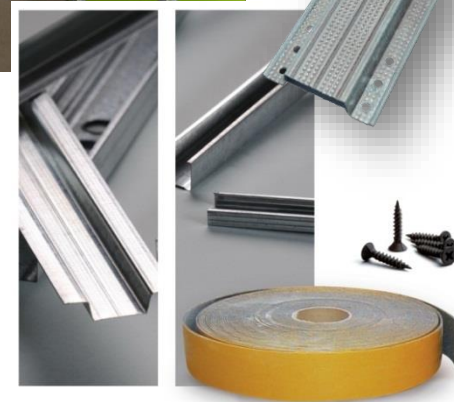
PRODUTOS GYPTEC

Vasta gama de produtos

Placas
Placas Compostas
Massas
Perfis e Acessórios



Omega Maestra
Montante
Raia
Régua de Suspensão
Cantoneira
Emenda
Pivot
Bandas



SISTEMAS

Soluções construtivas que tem que ser **caracterizadas** através de cálculos e **ensaios**.

SISTE

Soluções construtivas



Vales I&DT e dezenas de relatórios de ensaios.

MANUAL TÉCNICO



A Gyptec tem desenvolvido um trabalho constante de investigação e ensaios à escala real de soluções para construção e reabilitação.



MANUAL TÉCNICO



Fruto de um trabalho conjunto com o Itecons e a Universidade de Coimbra, a Gypotec editou e tem vindo a promover a divulgação de um Manual Técnico com informação detalhada relativa a técnicas e boas práticas na construção a seco, tanto em fase de projeto como em fase de obra.



SISTEMAS

Tetos

Os revestimentos de tetos, conhecidos por tetos falsos, são de fácil aplicação, simplificam a execução das instalações elétricas e de climatização e têm uma mais valia estética.

De acordo com o projeto e o isolamento pretendido podemos utilizar: placas suspensas simples, com isolamento colado ao teto ou com isolamento interposto.



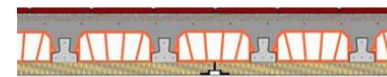
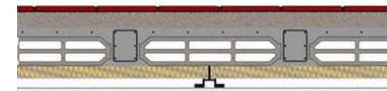
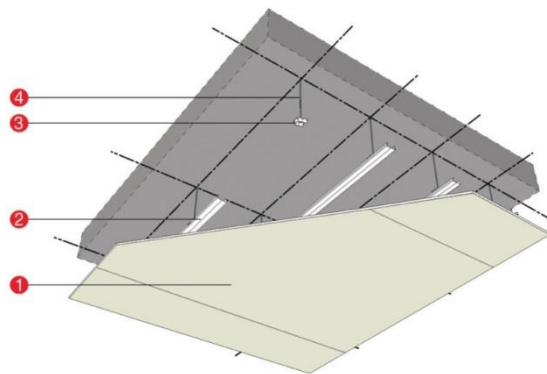
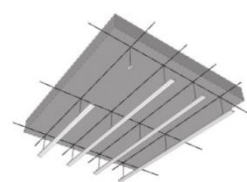


Tetos

Marque a posição final nas paredes laterais com um perfil de remate (cantoneira ou alheta). Fixe e nivele o perfil teto utilizando por exemplo pivots de varão roscado. Existem outras formas de fixação dependendo do suporte. Aplique as placas com junta desencontrada.

Legenda

- 1 Placa BA13
- 2 Perfil teto
- 3 Pivot
- 4 Varão M6

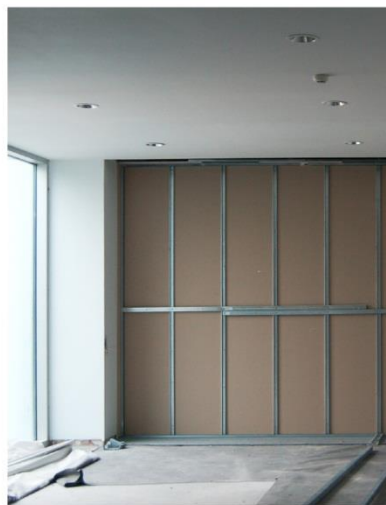


SISTEMAS

Paredes Interiores

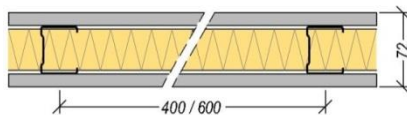
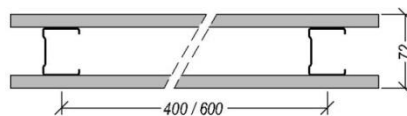
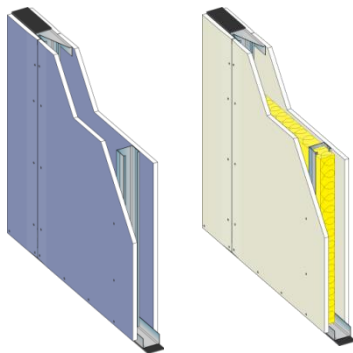
Constituídos por placas de gesso laminado aparafusadas a perfis de aço.

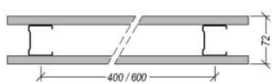
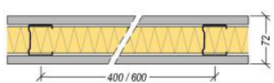
De acordo com a espessura final prevista e as características de isolamento pretendidas é escolhido o tipo de sistema a utilizar: simples, com maior resistência ao fogo, com ou sem isolamento



SISTEMAS

Paredes Interiores

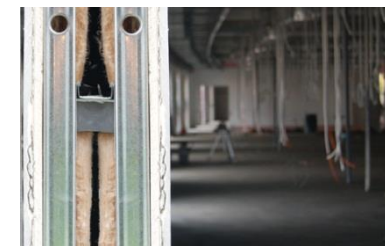


Esquema	Referencia	Esp. mm	Peso kg/m ²	Placas n.º x ref	Perfil mm	Altura Max (m) (af. perfil)		Lã de Rocha mm	Acústica Rw dB	Térmica U W/(m ² .°C)	Resist. ao fogo	
						600 mm	400 mm				Placa A minutos	Placa F minutos
	GYP 48/13x1	72	22	1x13	48	2.6	2.8	-	34	1.95	30	30
	GYP 48/13x1 L	72	22	1x13	48	2.6	2.8	40	40	0.66	30	30

Valores não representativos das soluções actuais.

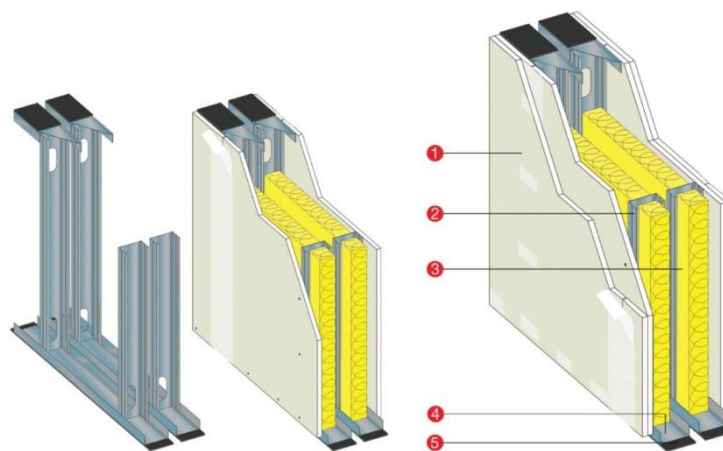
SISTEMAS

Paredes Interiores (estrutura dupla)



Legenda

- 1 Placa BA13
- 2 Montante 70
- 3 Lã mineral
- 4 Raia 70
- 5 Banda acústica



Vantagens

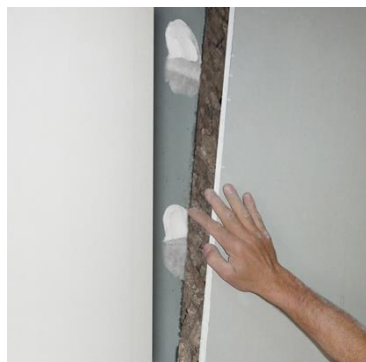
- Rapidez de execução.
- Facilidade na instalação de condutas.
- Permite qualquer tipo de acabamento.
- Aumenta o conforto térmico e acústico.



SISTEMAS

Revestimento de alvenaria (pelo interior)

É uma das formas mais práticas e eficientes de recuperar edifícios existentes ou como solução de raiz em projetos novos. O sistema recomendado depende das condições da parede e do isolamento pretendido. As placas Gyptec (simples ou com isolamento) podem ser coladas diretamente com cola GA, ou aplicadas com estrutura metálica auxiliar.



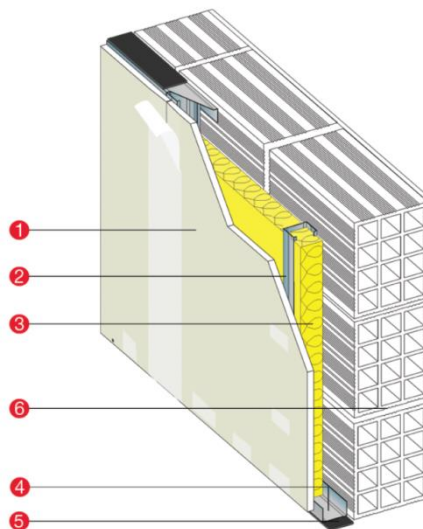
SISTEMAS

Revestimento de alvenaria (pelo interior)

Aplicação com estrutura autoportante

Legenda

- 1 Placa BA15
- 2 Montante 48
- 3 Lã mineral
- 4 Raia 48
- 5 Banda acústica
- 6 Tijolo 15



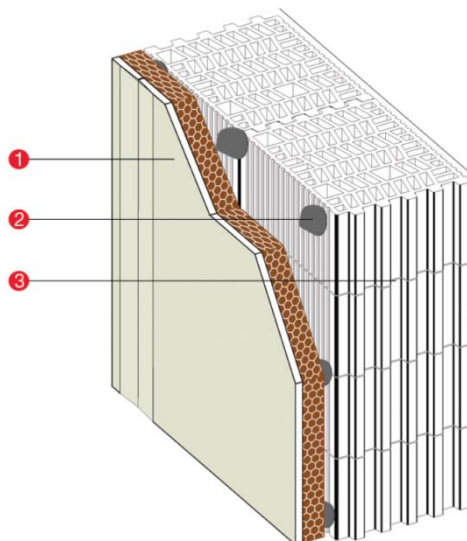
Vantagens

Facilidade na instalação de condutas.
Melhor suporte mecânico.
Maior fixação em paredes degradadas.

SISTEMAS

Revestimento de alvenaria (pelo interior)

Aplicação directa



Legenda

- 1 Placa Composta ICB
- 2 Cola adesiva GA
- 3 Tijolo Térmico 24

Vantagens

Aumenta o conforto interior.
Contribui para a poupança de energia.
Mantém o acabamento perfeito sem fissuras ou humidades.
Versatilidade de aplicação.
Ideal para superfícies irregulares.



CONSTRUÇÃO SUSTENTÁVEL

O que significa construção sustentável?

A construção sustentável pode ser definida como : “a criação e operação de um ambiente construído saudável, baseado na eficiência de recursos e princípios ecológico”

A construção sustentável aborda o ciclo de vida dos edifícios :

Na prática , isso significa:

- Melhorar a eficiência do projeto estrutural;
- Promoção da eficiência energética em edifícios (casa passiva);
- Melhorar a qualidade do ar interior , em particular para casa passiva ;
- Maximizar a reciclagem de materiais de construção (eficiência dos recursos);
- Reduzir o desperdício durante a construção;
- Otimizar a eficiência da água em edifícios ;
- Desmontagem de um edifício , em vez de demoli-lo;
- Otimizar as operações de manutenção de um edifício durante o uso.



CONSTRUÇÃO SUSTENTÁVEL

O que significa reabilitação sustentável?

Para a reabilitação de um edifício ser uma mais valia para a sociedade, devem ser levados em conta os seguintes aspectos :

- Desempenho energético (redução do consumo);
- A saúde e conforto dos ocupantes (térmico e acústico);
- Desempenho higrotérmico (durabilidade e regulação da humidade);
- Qualidade do ar interior (trocas de ar por hora, existência de contaminantes);
- A escolha do material (energia incorporada, a composição química, fornecimento e transporte).

Soluções
Sustentáveis
Reabilitação

Reabilite
Soluções
ecológicas e
sustentáveis

Maior
Poupança
Energética

Isolante
térmico e
acústico

Sem
Fissuras e
Humidade



REABILITAÇÃO

Placa de Gesso Gyptec + Placa Lambourdé Amorim Isolamentos

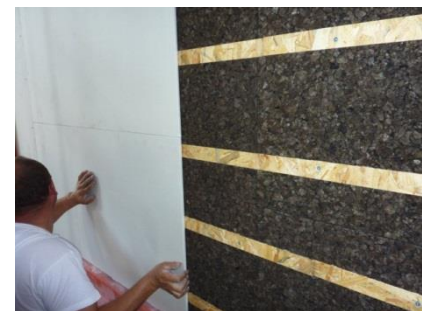
Produto 100% natural e ecológico, constituído por uma placa em aglomerado de cortiça expandida, com duas tiras de madeira embutidas.

O conjunto das duas placas permite obter resultados espantosos no que toca à performance do isolamento.

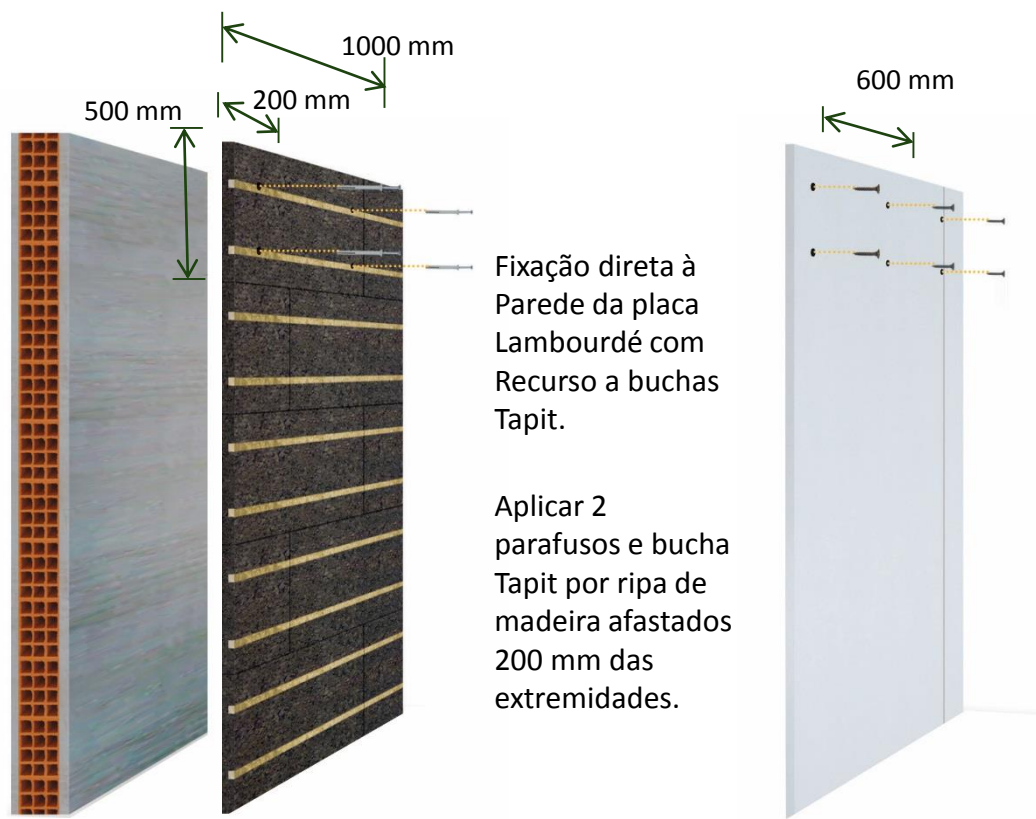
Uma solução ecológica e sustentável, totalmente nacional e de fácil aplicação.

Aplicação sem Estrutura Metálica

Esta solução amiga do ambiente é ideal para o isolamento térmico e acústico de edifícios, proporcionando um ótimo conforto e desempenho.



REABILITAÇÃO





Soluções
Sustentáveis
Reabilitação

PLACA GYPCORK

A placa GYPCORK reúne dois produtos portugueses de excelência : as placas de gesso Gyptec e o aglomerado de cortiça expandida (ICB) produzido pela **Amorim Isolamentos**.

O resultado combina as propriedades dos dois materiais aumentando o conforto higrotérmico e acústico e contribuindo para a poupança energética e sustentabilidade dos edifícios.



- Solução ideal para a Reabilitação
- Utiliza materiais sustentáveis
- Excelente comportamento térmico
Aumenta o conforto interior e contribui para a poupança de energia
- Assegura a permeabilidade da parede (sistema que respira)
- Aumenta o isolamento acústico a sons aéreos e de percussão
- Sistema durável , de aplicação rápida e fácil
- Suporta todo o tipo de revestimentos (tinta, papel de parede ou azulejos)

PLACA GYPCORK

O produto final, desenvolvido internamente pela Gyptec Ibérica, cumpre as exigências da norma EN-14190.



Dados Técnicos:

Classificação da placa:	Tipo A (EN 520)	Bordo longitudinal:	Afinado (BA)
Papel na face:	Branco	Profundidade:	1,5 mm [0,6-2,5 mm]
Res. ao vapor de água placa (μ):	10 (EN 12524)	Largura:	60 mm [40-80 mm]
Reacção ao fogo da placa:	A2-s1, d0	Bordo transversal:	Quadrado (BQ)
Condutividade térmica da placa:	0,25 W/m.K	Cond. térmica ICB:	0,040 W/m.K

Referência	ICB 13-40	ICB 13-60
Espessura ($\pm 0,5$ mm)	52,5	72,5
Largura (+0/-4 mm)	1200	1200
Comprimento (+0/-5 mm)	2000/ 2400	2000/ 2400
Peso aproximado ($\pm 5\%$ kg/m ²)	11,1	13,1
Rotura à flexão Longitudinal/Transversal (N)>	550 / 210	550 / 210
Resistência Térmica (m ² .K/W)	1,05	1,55



GYPCORK EM PAREDES

Parede simples (tijolo 22)

Comportamento Térmico

Coeficiente de transmissão térmica **$U = 0,55$** W/m².°C
(sem GYPCORK **$U = 1,29$** W/m².°C)

Com GYPCORK
**Duplica o
Isolamento**

Comportamento Acústico

Isolamento sons aéreos **$R_w = 56$** dB
(sem GYPCORK **$R_w = 47$** dB)

Com GYPCORK
+ 9 dB

Parede dupla (tijolo 11+15)

Coeficiente de transmissão térmica **$U = 0,47$** W/m².°C
(sem GYPCORK **$U = 0,92$** W/m².°C)

Isolamento sons aéreos **$R_w = 59$** dB
(sem GYPCORK **$R_w = 42$** dB)

Com GYPCORK
+ 7 dB

Ensaio ITeCons (2011)

GYPCORK EM TETOS

Laje de vigotas pré-esforçadas

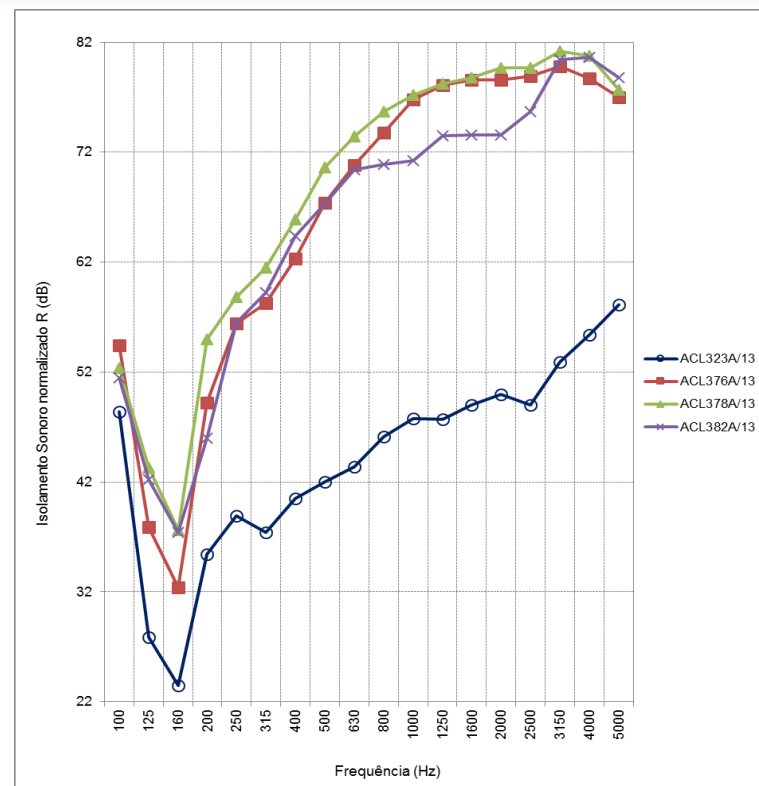
Comportamento Acústico - *SONS AÉREOS*

pavimento base: $R_w = 45\text{dB}$

placa simples, LM bx dens: $R_w = 63\text{dB}$ [$\Delta R_{w\text{ dir}} 18\text{dB}$]

placa dupla, LM bx dens: $R_w = 67\text{dB}$ [$\Delta R_{w\text{ dir}} 22\text{dB}$]

placa **Gypcork**: $R_w = 64\text{dB}$ [$\Delta R_{w\text{ dir}} 19\text{dB}$]



Ensaio ITeCons (2013)

GYPCORK EM TETOS

Laje de vigotas pré-esforçadas

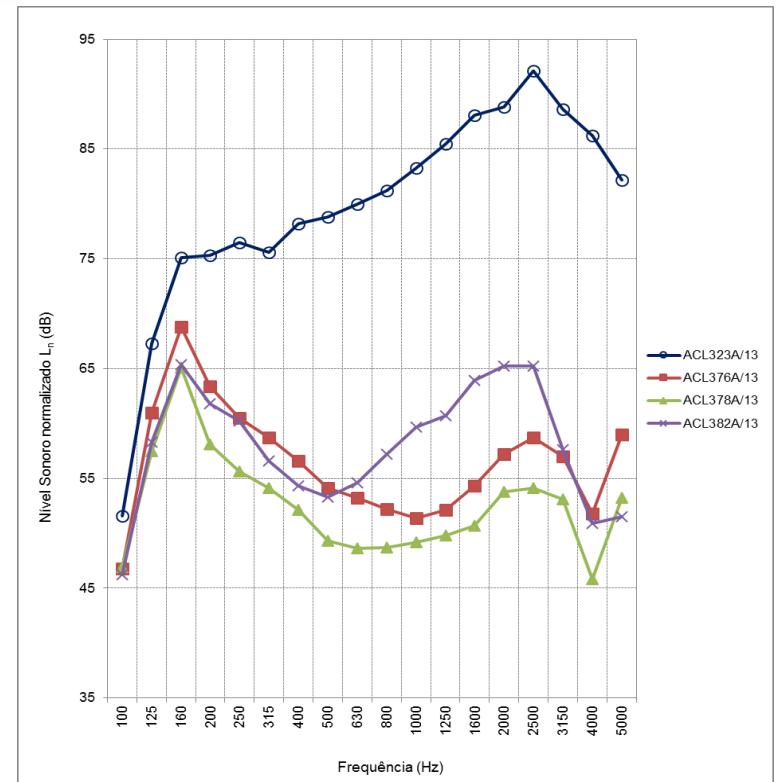
Comportamento Acústico - *SONS PERCUSSÃO*

pavimento base: $L_{n,w} = 95\text{dB}$

placa simples, LM bx dens: $L_{n,w} = 64\text{dB}$ [ΔL_w 31dB]

placa dupla, LM bx dens: $L_{n,w} = 60\text{dB}$ [ΔL_w 35dB]

placa **Gypcork**: $L_{n,w} = 69\text{dB}$ [ΔL_w 26dB]



Ensaio ITeCons (2013)

GYPCORK EM TETOS

Laje de vigotas pré-esforçadas



Manta resiliente “underscreed” U85 em Cortiça e PU da Amorim Cork Composites.

Lajeta leve **argila expandida Argex**

Com e sem teto falso em Gypcork

Apoios anti vibráticos Fercom



GYPCORK EM TETOS

Laje de vigotas pré-esforçadas

Tabela 4: Laje Aligeirada com betonilha. Resultados dos ensaios laboratoriais de isolamento acústico

<i>Solução ensaiada</i>	<i>Sons Aéreos</i>	<i>Sons de Percussão</i>
	R_w	$L_{n,w}$
Pavimento base – Laje aligeirada (ACL323A/13)	45 dB	95 dB
Pavimento base com betonilha (ACL013A/14)	56 dB	57 dB
Pavimento base com betonilha e teto reforçado com placa GYPCORK 13-40 (ACL037A/14)	70 dB	43 dB

A utilização conjunta de um teto suspenso com placa GYPCORK e uma betonilha flutuante Argex permite alcançar um alto padrão de conforto acústico, podendo mesmo constituir uma solução de raiz para o segmento *premium* dos edifícios residenciais e hoteleiros.

PLACA GYPCORK



Prémio Inovação na Construção (10 de Abril 2014)



**PLACA
GYPCORK**

PLACA GYPCORK



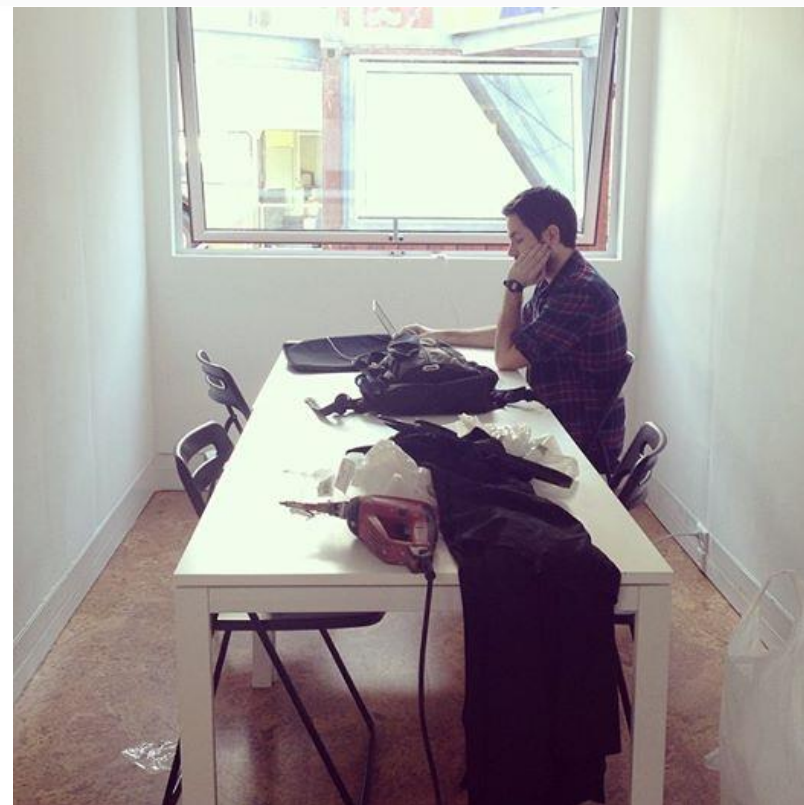
Village Underground Lisboa

**PLACA
GYPCORK**

PLACA GYPCORK



Village Underground Lisboa



OBRAS DE REFERÊNCIA



OBRAS DE REFERÊNCIA



**Laboratório Internacional
Ibérico de Nanotecnologia**
Braga



Hospital 12 de Outubro
Madrid



Hospital Can Misses
Ibiza



Novo Hospital de Amarante



Novo Hospital de Braga



Novo Hospital de Vila Franca

OBRAS DE REFERÊNCIA



**Palácio de Congressos
El Miradero**
Toledo



**Centro Comercial
Marineda Plaza**
La Coruña



**Sede da
Polícia Judiciária**
Lisboa



Meliá Braga Hotel & Spa



Hotel Sana Royal Falésia
Albufeira



Hotel Sana Evolution
Lisboa

OBRAS DE REFERÊNCIA



**Palácio de Congressos
El Miradero**
Toledo



**Centro Comercial
Marineda Plaza**
La Coruña



**Sede da
Polícia Judiciária**
Lisboa



Meliá Braga Hotel & Spa



Hotel Sana Royal Falésia
Albufeira



Hotel Sana Evolution
Lisboa

OBRAS DE REFERÊNCIA

**Hotel Hilton Bom
Sucesso**
Óbidos

Arq. Souto Moura



**Reabilitação - Farmácia Vieira
de Castro**
Guimarães

Arq. Aline Delgado



OBRAS DE REFERÊNCIA



Reabilitação My Story Hotel Ouro - Lisboa
DDN



Cinema IMAX
CC Colombo - Lisboa



OBRAS DE REFERÊNCIA



Reabilitação My Story Hotel Ouro – Lisboa
DDN

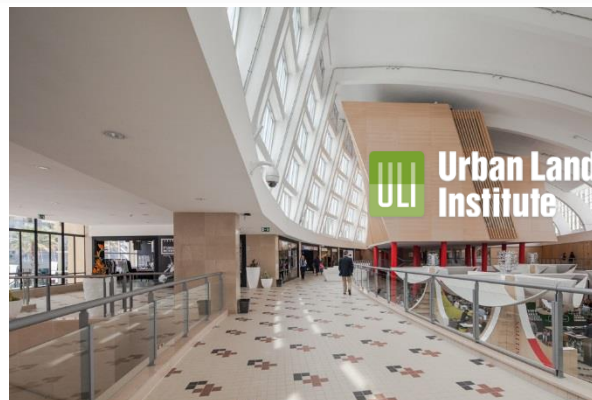


MELHOR EMPREENDIMENTO TURÍSTICO

OBRAS DE REFERÊNCIA



Pousada Serra da Estrela – Covilhã
Arq. Eduardo Souto de Moura



**2014 Global Awards
for Excellence Winner**



Mercado Bom Sucesso – Porto
Ferreira de Almeida Arquitectos



OBRAS DE REFERÊNCIA



Fundação Nadir Afonso – Chaves
Arq. Álvaro Siza Vieira

Soluções

para / Construção

GESTOR DE SOLUÇÕES GYPTEC

Aqui encontra as soluções mais adequadas e testadas para o mercado nacional, pesquisa por parâmetros técnicos consoante as necessidades específicas.

[ENTRAR](#)

PLACAS DE GESSO GYPTEC

Placas de gesso laminado formada por duas lâminas de papel com gesso de alta qualidade no interior, ideal para todo o tipo de obra seca em interiores.

[SABER MAIS](#)

ARGILA EXPANDIDA ARGEX

As excelentes propriedades de isolamento da Argex, asseguram múltiplas soluções e aplicações em construção nova ou na reabilitação. Económica e de fácil aplicação

[SABER MAIS](#)

TIJOLO TÉRMICO E ACÚSTICO PRECERAM

Ideal para a construção de paredes em alvenaria mais eficientes (a sua resistência térmica é o dobro relativamente à de um tijolo tradicional equivalente).

[SABER MAIS](#)

www.SolucoesParaConstrucao.com

Plataforma Online

Centenas de sistemas, testados e caracterizados, para: divisórias interiores, tetos, revestimentos e paredes.

Através de campos de pesquisa baseados em especificações técnicas, esta plataforma dá acesso instantâneo às soluções mais indicadas para cada projecto, economizando horas de trabalho ao especificador.



Gestor de Soluções



Divisórias



Tetos



Revestimentos



Paredes

Escolha acima a categoria em que pretende pesquisar.

A Gypotec Ibérica desenvolveu esta ferramenta que agrega centenas de sistemas testados e caracterizados para: paredes, revestimentos, tetos e divisórias interiores.

Através de campos de pesquisa baseados em especificações técnicas, tem acesso instantâneo às soluções mais indicadas para cada projecto.

Veja um vídeo explicativo da sua utilização



Orquídea Manager by Gypotec_SA and ZAnet Software 2012/2014 with HTML5, FileMaker10 and JS

Plataforma Online

Centenas de soluções
caracterizadas para
paredes e tetos

Gyptec IBÉRICA

Gestor de Soluções

DIVISÓRIAS

FILTAR POR:

El [min] Espessura [mm] Tipo de placa

Rw [dB] Altura máxima [cm] Espessura placa

ORDENAR POR:

Ordenar por Preço (---...+++) Ordenar por Referência (A..A)

Ordenar por Preço (+++...---) Ordenar por Referência (A..A)

NAVEGAR ENTRE REGISTOS:

Primeiro (<< Pag Anterior) (Pag Seguinte >>) Ultimo

PESQUISA AVANÇADA ATIVAR PESQUISA X Procurar

1

Referência: GDIV-0002A-BA13

Solução para paredes divisórias interiores, constituída por estrutura com perfis metálicos verticais MONTANTE 48, afastados a cada 600 mm, na qual são fixadas 1 camada de placas Gyptec BA13A (STANDARD) em ambas as faces. Massas, bandas para juntas e acessórios de fixação. Superfícies prontas para acabamento final de pintura ou decoração.

GDIV 73/600 [13A+48+13A]

Peso 21 [kg/m²] **El** 30 [min] **Valor com mão de obra em situação mais comum, valor em Euros.** **DIVISÓRIA 73 BA13A**

Espessura 73 [mm] **Valor total** 16,99€

Altura máx. 2,60 [metros] **Rw** 33 [dB] **Só materiais** 10,34€

2

Referência: GDIV-0102A-BA13

Solução para paredes divisórias interiores, constituída por estrutura com perfis metálicos horizontais RAIA 48 e verticais MONTANTE 48, afastados a cada 600 mm, na qual são fixadas 1 camada de placas Gyptec BA13A (STANDARD) em ambas as faces. Lã Mineral no espaço de ar. Massas, bandas para juntas e acessórios de fixação. Superfícies prontas para acabamento final de pintura ou decoração.

GDIV 73/600 [13A+48+13A] MW50

Peso 24 [kg/m²] **El** 30 [min] **Valor com mão de obra em situação mais comum, valor em Euros.** **DIVISÓRIA 73 BA13A**

Espessura 73 [mm] **Valor total** 26,15€

Altura máx. 2,60 [metros] **Rw** 40 [dB] **Só materiais** 17,55€

3


Referência: GDIV-1102A-BA15

Solução para paredes divisórias interiores, constituída por estrutura com perfis metálicos horizontais RAIA 48 e verticais MONTANTE 48, afastados a cada 600 mm, na qual são fixadas 1 camada de placas Gyptec BA15A (STANDARD) em ambas as faces. Lã Mineral no espaço de ar. Massas, bandas para juntas e acessórios de fixação. Superfícies prontas para acabamento final de pintura ou decoração.

GDIV 78/600 [15A+48+15A] MW50

Peso 26,8 [kg/m²] **El** 60 [min] **Valor com mão de obra em situação mais comum, valor em Euros.** **DIVISÓRIA 78 BA15A**


Espessura 78 [mm] **Valor total** 29,37€



Gestor de Soluções

DIVISÓRIAS

VOLTAR AO MENU INICIAL



FILTRAR

- ≥ 15
- ≥ 20
- ≥ 30
- ≥ 45
- ≥ 60
- ≥ 90
- ≥ 120
- ≥ 180
- ≥ 240

EI [min] Espessura [mm] Tipo de placa

Rw [dB] Altura máxima [cm] Espessura placa

ORDENAR POR:

Ordenar por Preço (---...+++)

Ordenar por Referência (a..A)

Ordenar por Preço (+++...---)

Ordenar por Referência (A..a)

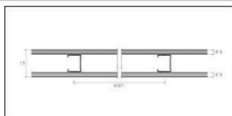

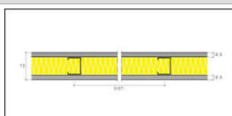
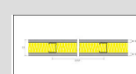


PESQUISA AVANÇADA

ATIVAR PESQUISA


X Procurar

NAVEGAR ENTRE REGISTOS:

Primeiro << Pag Anterior Pag Seguinte >> Ultimo

1		<p>Referência: <input type="text" value="GDIV-0002A-BA13"/></p> <p>Solução para paredes divisórias interiores, constituída por estrutura com perfis metálicos verticais MONTANTE 48, afastados a cada 600 mm, na qual são fixadas 1 camada de placas Gyptec BA13A (STANDARD) em ambas as faces. Massas, bandas para juntas e acessórios de fixação. Superfícies prontas para acabamento final de pintura ou decoração.</p>	<p>GDIV 73/600 [13A+48+13A]</p> <p>Peso 21 [kg/m²] EI 30 [min]</p> <p>Espessura 73 [mm]</p> <p>Altura máx. 2,60 [metros] Rw 33 [dB]</p>	<p>Valor com mão de obra em situação mais comum, valor em Euros.</p> <p>Valor total 16,98€</p> <p>Só materiais 10,34€</p>	<p>DIVISÓRIA 73 BA13A</p>  <p>GDIV-0002A-BA13</p>
2		<p>Referência: <input type="text" value="GDIV-0102A-BA13"/></p> <p>Solução para paredes divisórias interiores, constituída por estrutura com perfis metálicos horizontais RAIA 48 e verticais MONTANTE 48, afastados a cada 600 mm, na qual são fixadas 1 camada de placas Gyptec BA13A (STANDARD) em ambas as faces. Lã Mineral no espaço de ar. Massas, bandas para juntas e acessórios de fixação. Superfícies prontas para acabamento final de pintura ou decoração.</p>	<p>GDIV 73/600 [13A+48+13A] MW50</p> <p>Peso 24 [kg/m²] EI 30 [min]</p> <p>Espessura 73 [mm]</p> <p>Altura máx. 2,60 [metros] Rw 40 [dB]</p>	<p>Valor com mão de obra em situação mais comum, valor em Euros.</p> <p>Valor total 26,15€</p> <p>Só materiais 17,55€</p>	<p>DIVISÓRIA 73 BA13A</p>  <p>GDIV-0102A-BA13</p>
3		<p>Referência: <input type="text" value="GDIV-1102A-BA15"/></p> <p>Solução para paredes divisórias interiores, constituída por estrutura com perfis metálicos horizontais RAIA 48 e verticais MONTANTE 48, afastados a cada 600 mm, na qual são fixadas 1 camada de placas Gyptec BA15A (STANDARD) em ambas as faces. Lã Mineral no espaço de ar. Massas, bandas para juntas e acessórios de fixação. Superfícies prontas para acabamento final de pintura ou decoração.</p>	<p>GDIV 78/600 [15A+48+15A] MW50</p> <p>Peso 26,8 [kg/m²] EI 60 [min]</p> <p>Espessura 78 [mm]</p>	<p>Valor com mão de obra em situação mais comum, valor em Euros.</p> <p>Valor total 29,37€</p>	<p>DIVISÓRIA 78 BA15A</p> 

Plataforma Online



Gestor de Soluções

DIVISÓRIAS

FILTRAR

El [min]

Rw [dB]


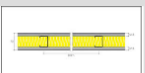
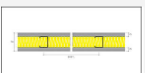
PESQUISAR

Tipo de placa


Espessura placa

ORDENAR POR:

NAVIGAR ENTRE REGISTOS:


Nº	Referência	Descrição	Peso	Espessura	Altura máx.	EI	RW	Valor total	Só materiais	Imagem
1	GDIV-0002A-BA13	Solução para paredes divisórias interiores, constituída por estrutura com perfis metálicos verticais MONTANTE 48, afastados a cada 600 mm, na qual são fixadas 1 camada de placas Gypotec BA13A (STANDARD) em ambas as faces. Massas, bandas para juntas e acessórios de fixação. Superfícies prontas para acabamento final de pintura ou decoração.	21 [kg/m ²]	73 [mm]	2,60 [metros]	30 [min]	33 [dB]	16,98€	10,34€	
2	GDIV-0102A-BA13	Solução para paredes divisórias interiores, constituída por estrutura com perfis metálicos horizontais RAIA 48 e verticais MONTANTE 48, afastados a cada 600 mm, na qual são fixadas 1 camada de placas Gypotec BA13A (STANDARD) em ambas as faces. Lã Mineral no espaço de ar. Massas, bandas para juntas e acessórios de fixação. Superfícies prontas para acabamento final de pintura ou decoração.	24 [kg/m ²]	73 [mm]	2,60 [metros]	30 [min]	40 [dB]	26,15€	17,55€	
3	GDIV-1102A-BA15	Solução para paredes divisórias interiores, constituída por estrutura com perfis metálicos horizontais RAIA 48 e verticais MONTANTE 48, afastados a cada 600 mm, na qual são fixadas 1 camada de placas Gypotec BA15A (STANDARD) em ambas as faces. Lã Mineral no espaço de ar. Massas, bandas para juntas e acessórios de fixação. Superfícies prontas para acabamento final de pintura ou decoração.	26,8 [kg/m ²]	78 [mm]	2,60 [metros]	60 [min]	40 [dB]	29,37€	20,08€	

Plataforma Online



Gestor de Soluções

DIVISÓRIAS



VOLTAR AO MENU INICIAL

FILTRAR POR:

EI [min] Espessura [mm]

Rw [dB] Altura máxima [cm]

PESQUISA AVANÇADA

225

250

275

300

325

350

375

400

425

450

475

500

525

550

600

625

650

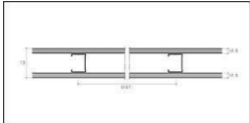
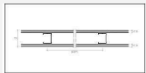
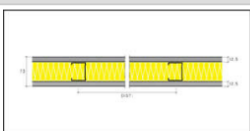

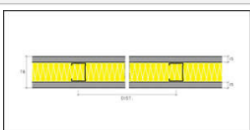

Tipo de placa

Espessura placa


X Procurar

ORDENAR POR:

NAVEGAR ENTRE REGISTOS:

1		<p>Referência: <input type="text" value="GDIV-0002A-BA13"/></p> <p>Solução para paredes divisórias interiores, constituída por estrutura com perfis metálicos verticais MONTANTE 48, afastados a cada 600 mm, na qual são fixadas 1 camada de placas Gyptec BA13A (STANDARD) em ambas as faces. Massas, bandas para juntas e acessórios de fixação. Superfícies prontas para acabamento final de pintura ou decoração.</p>	<p>GDIV 73/600 [13A+48+13A]</p> <p>Peso 21 [kg/m²] EI 30 [min]</p> <p>Espessura 73 [mm]</p> <p>Altura máx. 2,60 [metros] Rw 33 [dB]</p>	<p>Valor com mão de obra em situação mais comum, valor em Euros.</p> <p>Valor total 16,98€</p> <p>Só materiais 10,34€</p>	<p>DIVISÓRIA 73 BA13A</p>  <p>GDIV-0002A-BA13</p>
2		<p>Referência: <input type="text" value="GDIV-0102A-BA13"/></p> <p>Solução para paredes divisórias interiores, constituída por estrutura com perfis metálicos horizontais RAIA 48 e verticais MONTANTE 48, afastados a cada 600 mm, na qual são fixadas 1 camada de placas Gyptec BA15A (STANDARD) em ambas as faces. Lã Mineral no espaço de ar. Massas, bandas para juntas e acessórios de fixação. Superfícies prontas para acabamento final de pintura ou decoração.</p>	<p>GDIV 73/600 [13A+48+13A] MW50</p> <p>Peso 24 [kg/m²] EI 30 [min]</p> <p>Espessura 73 [mm]</p> <p>Altura máx. 2,60 [metros] Rw 40 [dB]</p>	<p>Valor com mão de obra em situação mais comum, valor em Euros.</p> <p>Valor total 26,15€</p> <p>Só materiais 17,55€</p>	<p>DIVISÓRIA 73 BA13A</p>  <p>GDIV-0102A-BA13</p>
3		<p>Referência: <input type="text" value="GDIV-1102A-BA15"/></p> <p>Solução para paredes divisórias interiores, constituída por estrutura com perfis metálicos horizontais RAIA 48 e verticais MONTANTE 48, afastados a cada 600 mm, na qual são fixadas 1 camada de placas Gyptec BA15A (STANDARD) em ambas as faces. Lã Mineral no espaço de ar. Massas, bandas para juntas e acessórios de fixação. Superfícies prontas para acabamento final de pintura ou decoração.</p>	<p>GDIV 78/600 [15A+48+15A] MW50</p> <p>Peso 26,8 [kg/m²] EI 60 [min]</p> <p>Espessura 78 [mm]</p> <p>Altura máx. 2,60 [metros] Rw 40 [dB]</p>	<p>Valor com mão de obra em situação mais comum, valor em Euros.</p> <p>Valor total 29,37€</p> <p>Só materiais 20,08€</p>	<p>DIVISÓRIA 78 BA15A</p>  <p>GDIV-1102A-BA15</p>

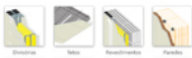
Plataforma Online



Gestor de Soluções

DIVISÓRIAS

VOLTAR AO MENU INICIAL



FILTRAR POR:

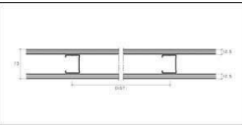

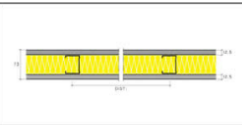
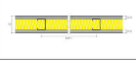
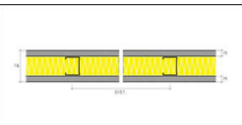
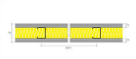
EI [min] Espessura [mm] Tipo de placa

Rw [dB] Altura máxima [cm] Espessura placa

PESQUISA AVANÇADA

ORDENAR POR:

NAVEGAR ENTRE REGISTOS:

1	 <p>Referência: <input type="text" value="GDIV-0002A-BA13"/></p> <p>Solução para paredes divisórias interiores, constituída por estrutura com perfis metálicos verticais MONTANTE 48, afastados a cada 600 mm, na qual são fixadas 1 camada de placas Gyptec BA13A (STANDARD) em ambas as faces. Massas, bandas para juntas e acessórios de fixação. Superfícies prontas para acabamento final de pintura ou decoração.</p>	GDIV 73/600 [13A+48+13A]	Valor com mão de obra em situação mais comum, valor em Euros.	DIVISÓRIA 73 BA13A
		Peso 21 [kg/m ²] EI 30 [min] Espessura 73 [mm] Altura máx. 2,60 [metros] Rw 40 [dB]	Valor total 16,98€ Só materiais 10,34€	 GDIV-0002A-BA13
2	 <p>Referência: <input type="text" value="GDIV-0102A-BA13"/></p> <p>Solução para paredes divisórias interiores, constituída por estrutura com perfis metálicos horizontais RAIA 48 e verticais MONTANTE 48, afastados a cada 600 mm, na qual são fixadas 1 camada de placas Gyptec BA13A (STANDARD) em ambas as faces. Lã Mineral no espaço de ar. Massas, bandas para juntas e acessórios de fixação. Superfícies prontas para acabamento final de pintura ou decoração.</p>	GDIV 73/600 [13A+48+13A] MW50	Valor com mão de obra em situação mais comum, valor em Euros.	DIVISÓRIA 73 BA13A
		Peso 24 [kg/m ²] EI 30 [min] Espessura 73 [mm] Altura máx. 2,60 [metros] Rw 40 [dB]	Valor total 26,15€ Só materiais 17,55€	 GDIV-0102A-BA13
3	 <p>Referência: <input type="text" value="GDIV-1102A-BA15"/></p> <p>Solução para paredes divisórias interiores, constituída por estrutura com perfis metálicos horizontais RAIA 48 e verticais MONTANTE 48, afastados a cada 600 mm, na qual são fixadas 1 camada de placas Gyptec BA15A (STANDARD) em ambas as faces. Lã Mineral no espaço de ar. Massas, bandas para juntas e acessórios de fixação. Superfícies prontas para acabamento final de pintura ou decoração.</p>	GDIV 78/600 [15A+48+15A] MW50	Valor com mão de obra em situação mais comum, valor em Euros.	DIVISÓRIA 78 BA15A
		Peso 26,8 [kg/m ²] EI 60 [min] Espessura 78 [mm] Altura máx. 2,60 [metros] Rw 40 [dB]	Valor total 29,37€ Só materiais 20,08€	 GDIV-1102A-BA15

Plataforma Online

8 / 549 Encontrados(Desord.)

Registos (1 - 8) | Mostrar todos | Novo registo | Editar registo | Eliminar registo | Registos

Apresentação: Divisórias | Ver como: [Ícones]

Gyptec IBÉRICA | Gestor de Soluções | **DIVISÓRIAS**

VOLTAR AO MENU INICIAL

FILTRAR POR:

EI [min] | Espessura [mm] | Tipo de placa

Rw [dB] | Altura máxima [cm] | Espessura placa

PESQUISA AVANÇADA | ATIVAR PESQUISA | **X Procurar**

ORDENAR POR:

Ordenar por Preço (---,+++)| Ordenar por Referência (a..A)
 Ordenar por Preço (+++,---)| Ordenar por Referência (A..a)

NAVEGAR ENTRE REGISTOS:

Primeiro | (<< Pag Anterior) | Pag Seguinte (>>) | Ultimo

1		Referência: GDIV-0126A-BA13	GDIV 176/600 [2X13A+48+(30-C)+48+2X13A] MW2X50	Valor com mão de obra em situação mais comum, valor em Euros.	DIVISÓRIA DUPLA 176 BA13A
		Solução para paredes divisórias interiores, constituída por 2 estruturas independentes com perfis metálicos horizontais RAlA 48 e verticais MONTANTE 48, afastados a cada 600 mm, nas quais são fixadas 2 camadas de placas Gyptec BA13A (STANDARD) em ambas as faces exteriores. Ligaçoão entre as estruturas, Lã Mineral no espaço de ar. Massas, bandas para juntas e acessórios de fixação. Superfícies prontas para acabamento final de pintura ou decoração.	Peso 57,1 [kg/m ²] Espessura 176 [mm] Altura máx. 5,30 [metros]	EI 60 [min] Rw 59 [dB]	Valor total 58,50€ Só materiais 39,85€
2		Referência: GDIV-0126D-BA13	GDIV 176/600 [2X13D+48+(30-C)+48+2X13D] MW2X50	Valor com mão de obra em situação mais comum, valor em Euros.	DIVISÓRIA DUPLA 176 BA13D
		Solução para paredes divisórias interiores, constituída por 2 estruturas independentes com perfis metálicos horizontais RAlA 48 e verticais MONTANTE 48, afastados a cada 600 mm, nas quais são fixadas 2 camadas de placas Gyptec BA13D (ALTA DUREZA) em ambas as faces exteriores. Ligaçoão entre as estruturas, Lã Mineral no espaço de ar. Massas, bandas para juntas e acessórios de fixação. Superfícies prontas para acabamento final de pintura ou decoração.	Peso 64,1 [kg/m ²] Espessura 176 [mm] Altura máx. 5,30 [metros]	EI 60 [min] Rw 59 [dB]	Valor total 64,87€ Só materiais 44,97€
3		Referência: GDIV-0126F-BA13	GDIV 176/600 [2X13F+48+(30-C)+48+2X13F] MW2X50	Valor com mão de obra em situação mais comum, valor em Euros.	DIVISÓRIA DUPLA 176 BA13F
		Solução para paredes divisórias interiores, constituída por 2 estruturas independentes com perfis metálicos horizontais RAlA 48 e verticais MONTANTE 48, afastados a cada 600 mm, nas quais são fixadas 2 camadas de placas Gyptec BA13F (ANTI-FOGO) em ambas as faces exteriores. Ligaçoão entre as estruturas, Lã Mineral no espaço de ar. Massas, bandas para juntas e acessórios de fixação. Superfícies prontas para acabamento final de pintura ou decoração.	Peso 64,1 [kg/m ²] Espessura 176 [mm] Altura máx. 5,30 [metros]	EI 120 [min] Rw 59 [dB]	Valor total 64,81€ Só materiais 44,92€

Plataforma Online

Apresentação: Divisórias Ver como: [Ícones]

Gyptec IBÉRICA **Gestor de Soluções** **DIVISÓRIAS**

VOLTAR AO MENU INICIAL

FILTRAR POR:
EI [min] Espessura [mm] Tipo de placa
Rw [dB] Altura máxima [cm] Espessura placa

ORDENAR POR:


NAVEGAR ENTRE REGISTOS:

PESQUISA AVANÇADA

1	2	3
Referência: GDIV-0126A-BA13	Referência: GDIV-0126D-BA13	Referência: GDIV-0126F-BA13
GDIV 176/600 [2X13A+48+(30-C)+48+2X13A] MW2X50	GDIV 176/600 [2X13D+48+(30-C)+48+2X13D] MW2X50	GDIV 176/600 [2X13F+48+(30-C)+48+2X13F] MW2X50
Solução para paredes divisórias interiores, constituída por 2 estruturas independentes com perfis metálicos horizontais RAlA 48 e verticais MONTANTE 48, afastados a cada 600 mm, nas quais são fixadas 2 camadas de placas Gyptec BA13A (STANDARD) em ambas as faces exteriores. Ligaçao entre as estruturas, Lã Mineral no espaço de ar. Massas, bandas para juntas e acessórios de fixação. Superfícies prontas para acabamento final de pintura ou decoração.	Solução para paredes divisórias interiores, constituída por 2 estruturas independentes com perfis metálicos horizontais RAlA 48 e verticais MONTANTE 48, afastados a cada 600 mm, nas quais são fixadas 2 camadas de placas Gyptec BA13D (ALTA DUREZA) em ambas as faces exteriores. Ligaçao entre as estruturas, Lã Mineral no espaço de ar. Massas, bandas para juntas e acessórios de fixação. Superfícies prontas para acabamento final de pintura ou decoração.	Solução para paredes divisórias interiores, constituída por 2 estruturas independentes com perfis metálicos horizontais RAlA 48 e verticais MONTANTE 48, afastados a cada 600 mm, nas quais são fixadas 2 camadas de placas Gyptec BA13F (ANTI-FOGO) em ambas as faces exteriores. Ligaçao entre as estruturas, Lã Mineral no espaço de ar. Massas, bandas para juntas e acessórios de fixação. Superfícies prontas para acabamento final de pintura ou decoração.
Peso 57,1 [kg/m ²] Espessura 176 [mm] Altura máx. 5,30 [metros]	Peso 64,1 [kg/m ²] Espessura 176 [mm] Altura máx. 5,30 [metros]	Peso 64,1 [kg/m ²] Espessura 176 [mm] Altura máx. 5,30 [metros]
EI 60 [min] Rw 59 [dB]	EI 60 [min] Rw 59 [dB]	EI 120 [min] Rw 59 [dB]
Valor com mão de obra em situação mais comum, valor em Euros. Valor total 58,50€ Só materiais 39,85€	Valor com mão de obra em situação mais comum, valor em Euros. Valor total 64,87€ Só materiais 44,97€	Valor com mão de obra em situação mais comum, valor em Euros. Valor total 64,81€ Só materiais 44,92€
DIVISÓRIA DUPLA 176 BA13A GDIV-0126A-BA13	DIVISÓRIA DUPLA 176 BA13D GDIV-0126D-BA13	DIVISÓRIA DUPLA 176 BA13F GDIV-0126F-BA13

Plataforma Online

Para cada solução está detalhada a informação técnica.





Gestor de Soluções

DIVISÓRIAS

DETALHE DE DIVISÓRIA

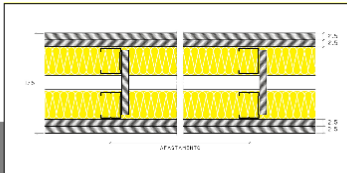
GDIV-0126A-BA13

 VOLTAR AO MENU INICIAL

 VOLTAR À LISTA DE SOLUÇÕES

Detalhes | Informação Técnica | Imagem | 3D | Documentação

DIVISÓRIA DUPLA 176 BA13A



Unidade de venda

Tipologia: GDIV 176/600 [2X13A+48+(30-C)]

Solução para paredes divisórias interiores, constituída por 2 estruturas independentes com perfis metálicos horizontais RAIA 48 e verticais MONTANTE 48, afastados a cada 600 mm, nas quais são fixadas 2 camadas de placas Gyptec BA13A (STANDARD) em ambas as faces exteriores. Ligação entre as estruturas, Lã Mineral no espaço de ar. Massas, bandas para juntas e acessórios de fixação. Superfícies prontas para acabamento final de pintura ou decoração.

Espessura Total [mm]

Peso [kg/m2]

Altura máxima [m]

Isolamento Acústico

Rw [dB]

Resistência ao Fogo

EI [min]

Referência	Designação	Unidade	RDM	Custo	Nome	Mk	Total	Peso (kg)
PBOARD-001A-BA13A	Placa de Gesso Laminado GYPTEC BA13A	m2 / m2	4,7	3,2500€	BA13A	1	15,23€	41,36 kg
PSTEEL-010S-RAIA48	Perfil Rala 48	m / m2	1,9	0,6900€	RAIA48	1	1,31€	0,80 kg
PSTEEL-110S-MT48	Perfil Montante 48	m / m2	4,2	0,8000€	MONTANTE48	1	3,61€	2,35 kg
BPAPER-001P-BD45	Banda 45	m / m2	1,9	0,3133€	BANDA 45	1	0,60€	
BPAPER-005P-BDPAP	Banda Papel	m / m2	6	0,0301€	BANDA PAPEL	1	0,19€	0,46 kg
BPASTE-001J-GR2	Massa GR2	kg / m2	1,4	0,7016€	GR2	1	0,98€	1,40 kg
PFIXIG-001F-FM25	Parafuso PM 25	un / m2	26	0,0064€	PM 25	1	0,17€	0,03 kg
PFIXIG-002F-FM35	Parafuso PM 35	un / m2	28	0,0084€	PM 35	1	0,24€	0,05 kg
PISOLG-002I-MW50	Lã mineral em painel, e=50 mm	m2 / m2	2,12	8,2500€	MW 50	1	17,49€	10,60 kg
Componentes							TOTAL materiais 39,85€	Peso do soluções 57,1 kg por m2

Valor total com mão de obra

Custo total incluindo a mão de obra de aplicação. Previsão de valor de mão de obra em função da dimensão do tipo de trabalho na obra.

poucas repetições 10 m² **64,37€**

aproximadamente 100 m² **58,50€**


mais que 300 m² **57,04€**

Calcular orçamento

FAZER ORÇAMENTO ...

Plataforma Online

Podemos orçar uma solução





Gestor de Soluções

DIVISÓRIAS

DETALHE DE DIVISÓRIA

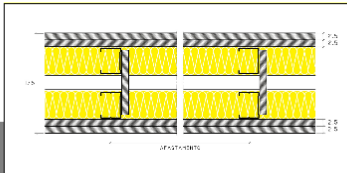
GDIV-0126A-BA13

 VOLTAR AO MENU INICIAL

 VOLTAR À LISTA DE SOLUÇÕES

Detalhes | Informação Técnica | Imagem | 3D | Documentação

DIVISÓRIA DUPLA 176 BA13A



Unidade de venda:

Tipologia: GDIV 176/600 [2X13A+48+(30-C)]

Solução para paredes divisórias interiores, constituída por 2 estruturas independentes com perfis metálicos horizontais RAIA 48 e verticais MONTANTE 48, afastados a cada 600 mm, nas quais são fixadas 2 camadas de placas Gyptec BA13A (STANDARD) em ambas as faces exteriores. Ligação entre as estruturas, Lã Mineral no espaço de ar. Massas, bandas para juntas e acessórios de fixação. Superfícies prontas para acabamento final de pintura ou decoração.

Espessura Total: [mm]

Peso: [kg/m2]

Altura máxima: [m]

Isolamento Acústico

Rw: [dB]

Resistência ao Fogo

EI: [min]

Referência	Designação	Unidade	RDM	Custo	Nome	Mk	Total	Peso (kg)
PBOARD-001A-BA13A	Placa de Gesso Laminado GYPTEC BA13A	m2 / m2	4,7	3.2500€	BA13A	1	15,29€	41,36 kg
PSTEEL-010S-RAIA48	Perfil Rala 48	m / m2	1,9	0,6900€	RAIA48	1	1,31€	0,80 kg
PSTEEL-110S-MT48	Perfil Montante 48	m / m2	4,2	0,8000€	MONTANTE48	1	3,61€	2,35 kg
PPAPER-001P-BD45	Banda 45	m / m2	1,9	0,3133€	BANDA 45	1	0,60€	
PPAPER-005P-BDPAP	Banda Papel	m / m2	6	0,0301€	BANDA PAPEL	1	0,19€	0,46 kg
PPASTE-001J-GR2	Massa GR2	kg / m2	1,4	0,7016€	GR2	1	0,98€	1,40 kg
PFIXIG-001F-FM25	Parafuso PM 25	un / m2	26	0,0064€	PM 25	1	0,17€	0,03 kg
PFIXIG-002F-FM35	Parafuso PM 35	un / m2	28	0,0084€	PM 35	1	0,24€	0,05 kg
PISOLG-002I-MW50	Lã mineral em painel, e=50 mm	m2 / m2	2,12	8,2500€	MW 50	1	17,49€	10,60 kg

Componentes

mais 39,85€

Peso do solução: **57,1 kg por m2**

Valor total com mão de obra


Custo total incluindo a mão de obra de aplicação. Previsão de valor de mão de obra em função da dimensão do tipo de trabalho na obra.

poucas repetições 10 m²	84,37€
aproximadamente 100 m²	58,50€
mais que 300 m²	57,04€

FAZER ORÇAMENTO ...

Plataforma Online

Para cada solução está detalhada a informação técnica.



Gestor de Soluções

DIVISÓRIAS

VOLTAR AO MENU INICIAL
 VOLTAR À LISTA DE SOLUÇÕES

DETALHE DE DIVISÓRIA

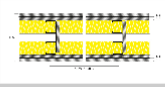
GDIV-0126A-BA13

Designação DIVISÓRIA DUPLA 176 BA13A

Referência GDIV-0126A-BA13

Tipologia GDIV 176/600 [2X13A+48+(30-C)+48+2X13A] MVZX50

Solução para paredes divisórias interiores, constituída por 2 estruturas independentes com perfis metálicos horizontais RAJA 48 e verticais MONTANTE 48, afastados a cada 600 mm, nas quais são fixadas 2 camadas de placas Gypotec BA13A (STANDARD) em ambas as faces exteriores. Ligação entre as estruturas, Lã Mineral no espaço de ar. Massas, bandas para juntas e acessórios de fixação. Superfícies prontas para acabamento final de pintura ou decoração.



Espessura 176 mm

Altura máxima 5,30 metros

Peso por m2 57,10 kg /m2

Isolamento Acústico

R_w 59dB

Ensaio de referência, realizado no Tecson.
ACU173/12

Resistência ao Fogo

EI 60

Validação por ensaio.
APPLUS 5034992 - Inf. Ext. 11/2686-1235

Ensaio de Resistência ao Fogo APPLUS 5034992 - Inf. Ext. 11/2686-1235

Classificação de desempenho de resistência ao fogo em paredes divisórias em conformidade com a Norma Europeia EN 13501-2.

(E) Estanqueidade a chamas e gases inflamáveis;
(I) Isolamento térmico;
(minuto) Tempo de duração;
Método de ensaio de Resistência ao Fogo segundo a Norma Europeia EN 1354-1.

Ensaio Acústico ACU173/12

A curva de isolamento sonoro normalizado é determinada de acordo com a norma NP EN 20140-3 e o respectivo índice de isolamento é determinado de acordo com a norma ISO 717-1:

Freq. (Hz)	100	125	160	200	250	315	400	500	630	800	1000	1250	1600	2000	2500	3150	4000	5000
dB	34,5	35,4	41,2	43,9	48,6	54,2	56,6	60,7	62,8	64,7	66,8	70,8	72,10	70,6	66,3	67,4	64,2	58,6

Índice de isolamento sonoro a sons de condução aérea: **R_w (C, C₂; C₁₀₀₋₂₀₀₀; C₁₀₀₋₂₀₀₀) 59 (-2;-9 ; -3;-9) dB**

O índice global de redução acústica ponderada A, determina-se com base na metodologia de cálculo adoptada pelo Documento Básico HR. Protección frente al ruido, editado em Setembro de 2006, que integra o Código Técnico de la Edificación (CTE).

Índice global de redução acústica: RA = 56,7 dBA

Plataforma Online

Para cada solução está detalhada a informação técnica.

Desenho esquemático

Gypotec IBÉRICA **Gestor de Soluções** **DIVISÓRIAS**

VOLTAR AO MENU INICIAL VOLTAR À LISTA DE SOLUÇÕES

DETALHE DE DIVISÓRIA

GDIV-0126A-BA13

Detalhes Informação Técnica Imagem 3D Documentação

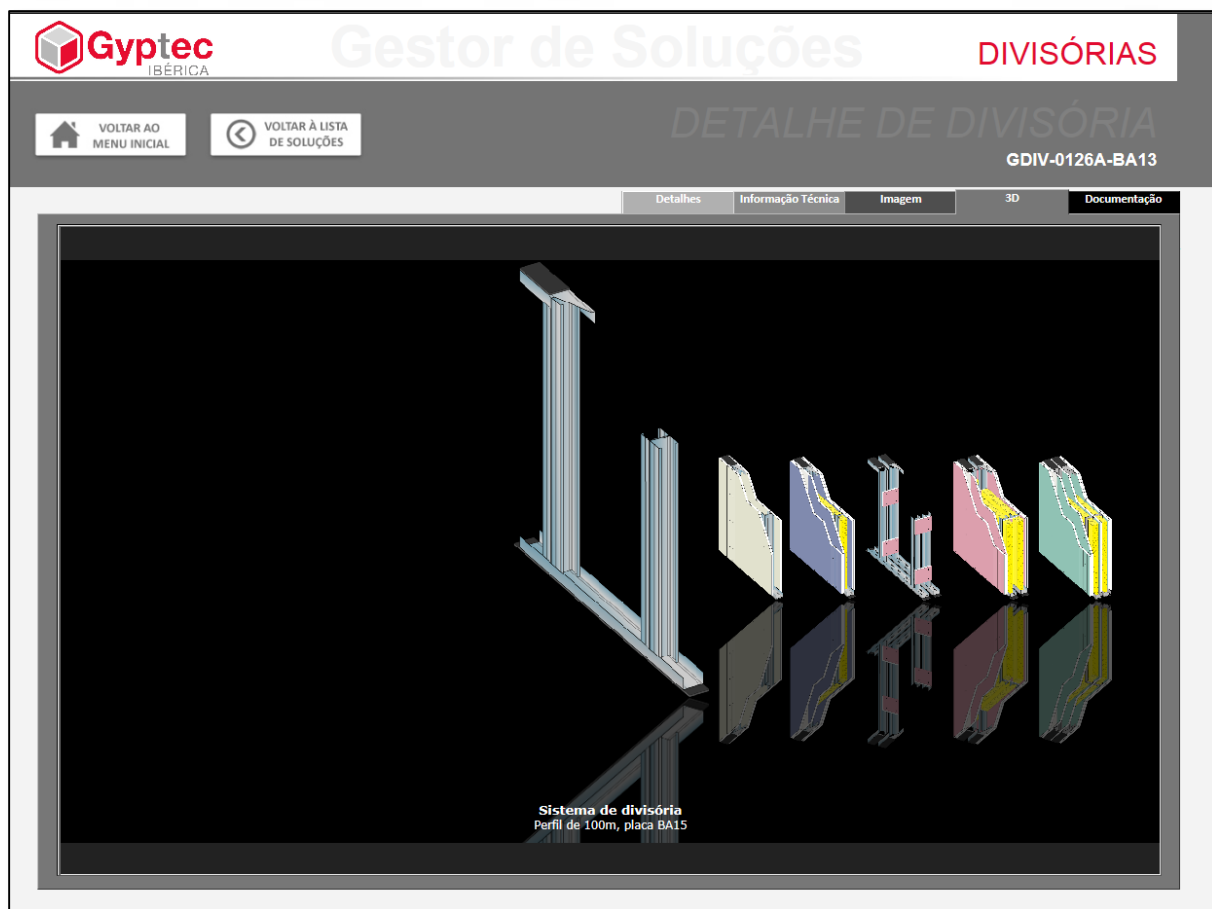
Solução para paredes divisórias interiores, constituída por 2 estruturas independentes com perfis metálicos horizontais RAIA 48 e verticais MONTANTE 48, afastados a cada 600 mm, nas quais são fixadas 2 camadas de placas Gypotec BA13A (STANDARD) em ambas as faces exteriores. Ligação entre as estruturas, Lá Mineral no espaço de ar. Massas, bandas para juntas e acessórios de fixação. Superfícies prontas para acabamento final de pintura ou decoração.

Plataforma Online

Para cada solução está detalhada a informação técnica.

Desenho esquemático

Pormenores em 3D



Plataforma Online

Para cada solução está detalhada a informação técnica.

Desenho esquemático

Pormenores em 3D

Documentação em PDF

GypTec IBERICA

Divisória
GDIV-0126A-BA13

Ficha Técnica Ensaios
GDIV-0126A-BA13

Isolamento Acústico
 R_w 59 dB

Resistência ao Fogo
EI 60

Ensaio de Resistência ao Fogo
APPLUS 8034992 - Inf. Ext. 11/2686-1238

Ensaio Acústico
ACU173/12

Referência	Designação
SPAD0-001A-BA13A	Faixa de Gesso Laminado
SPAF0-010S-BA13A	Perfil Itaís 48
SPAF0-110S-MR4L	Perfil Montante 48
SPAF0-001P-MR4L	Banda 45
SPAF0-001P-MR4D	Banda 45D
SPAF0-001P-MR4S	Massa G22
SPAF0-001P-MR4T	Parafuso PM 25
SPAF0-001P-MR4U	Parafuso PM 25
SPAF0-001P-MR4V	Lã mineral em painéis

Valor total com mão de obra
Como total incluído a mão de obra de aplicação.
Previsão de valor de mão de obra em função da dimensão do tipo de trabalho na obra.

GypTec IBERICA - Gesso Técnico, SA
Parque Industrial, Lote 3 - S. Pedro
Tel (+351) 289 400 000 Fax (+351) 289 400 100

GypTec IBERICA - Gesso Técnico, SA
3050-380 Figueira da Foz, PORTUGAL
email geral@gypotec.eu www.gypotec.eu

Para mais informações

www.gyptec.eu

Mais do que um website
Uma ferramenta de trabalho



GESSO LAMINADO | YESO LAMINADO | DRYWALL



Parque Industrial da Figueira da Foz
Lote 3 - S. Pedro, 3090-380 Figueira da Foz

Tel: (+351) 233 403 050 www.gyptec.eu | geral@gyptec.eu

Ávila e Sousa, Eng. Civil
avila@preceram.pt

