



EFICIÊNCIA ENERGÉTICA NOS EDIFÍCIOS

AMORIM CORK INSULATION

A Cortiça é a casca sobreiro (*Quercus Suber* L.)

O **Sobreiro** é uma espécie de crescimento lento, com uma esperança de vida de 200 anos.

Pode ser **descortiçado** entre 15 a 18 vezes, um processo especializado, que garante que a árvore não é danificada

Esta é a única **espécie de carvalho** que se regenera autonomamente.





2.2 MILHÕES.

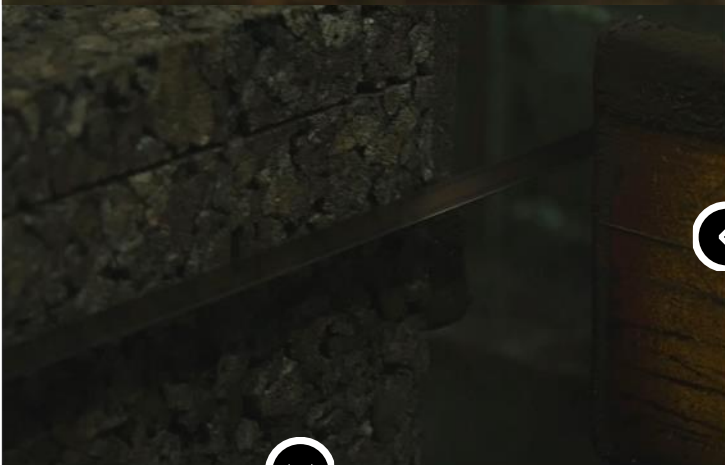
De hectares de floresta de sobro.
Bacia Ocidental do Mediterrâneo.





AS FLORESTAS DE SOBRO TÊM A CAPACIDADE DE REter CO² DA ATMOSFERA.

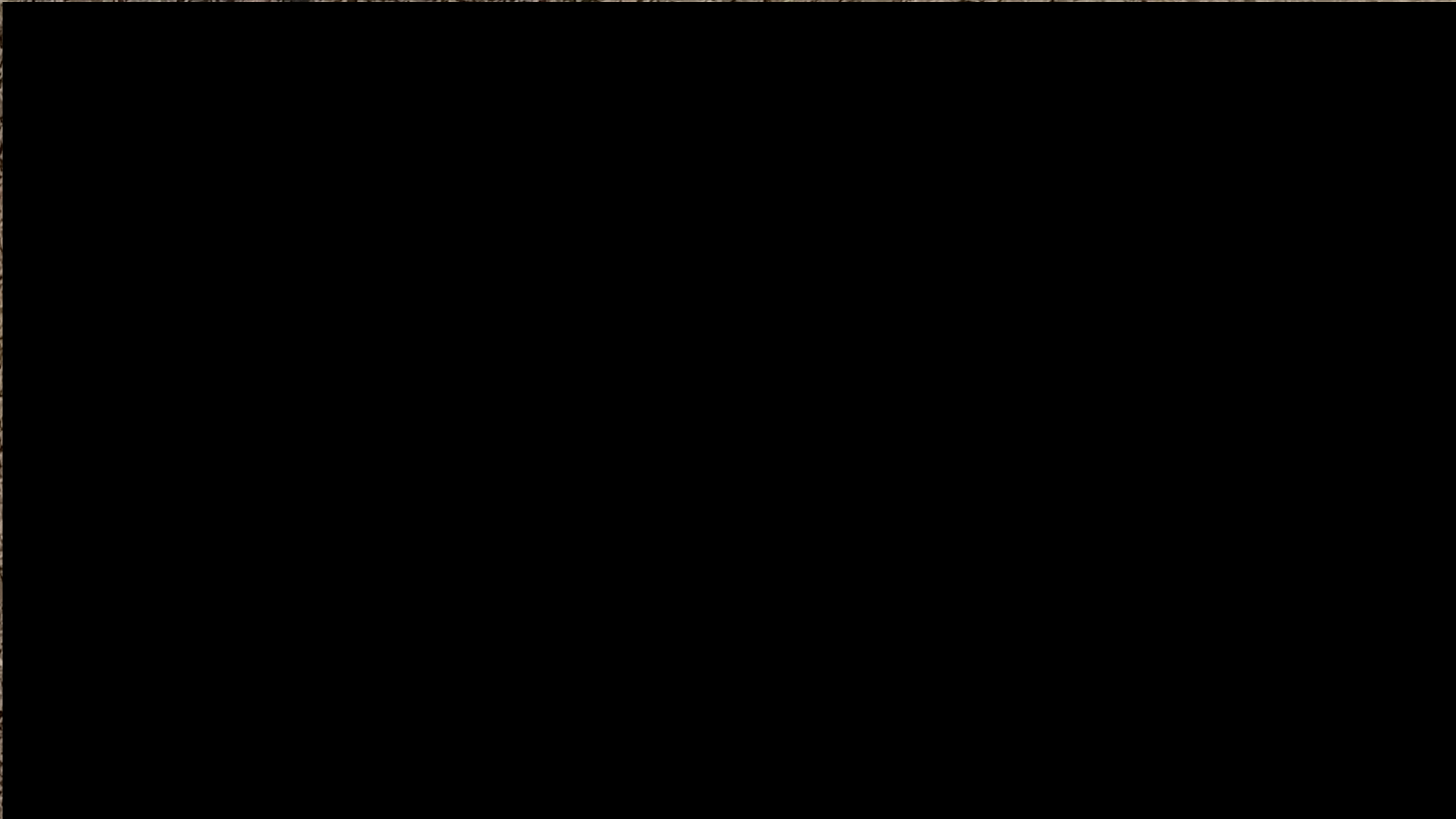
A principal causa do aquecimento global. *Mais de 14 milhões de toneladas de CO²/ano.*



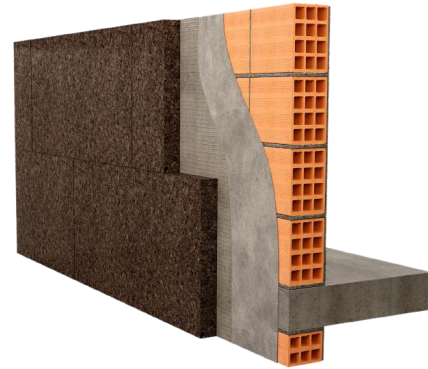
PROCESSO INDUSTRIAL 100% NATURAL.

- › Baixo consumo de energia;
- › 93% de pó de cortiça;
- › 7% de electricidade.

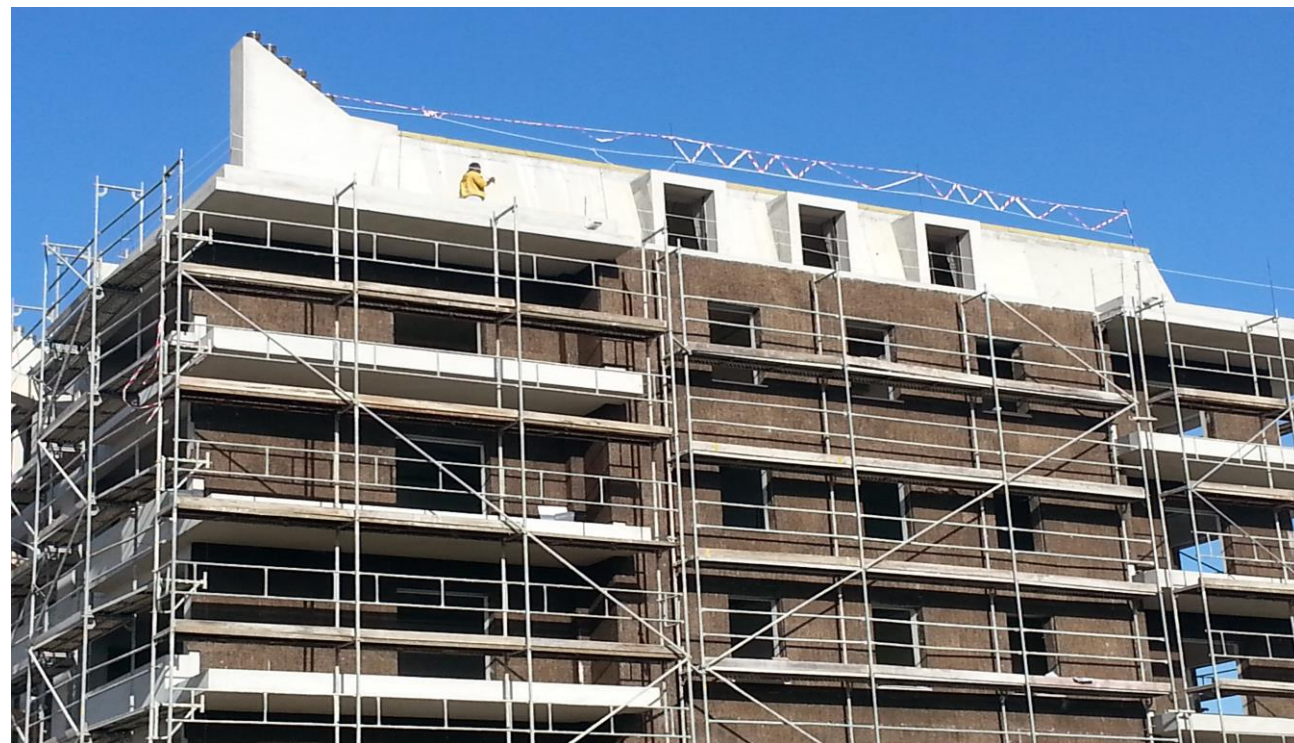
AMORIM
CORK
INSULATION



Aplicações

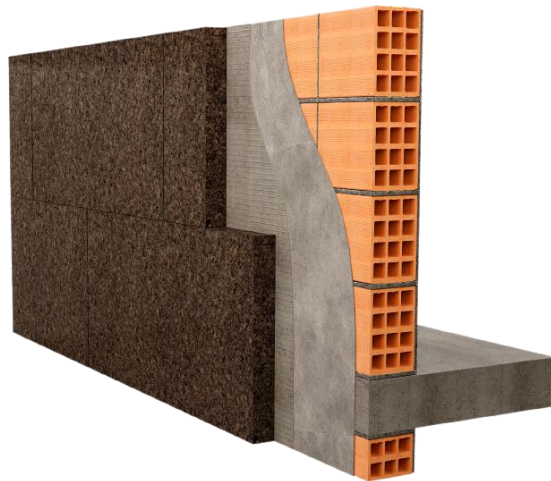


Etics



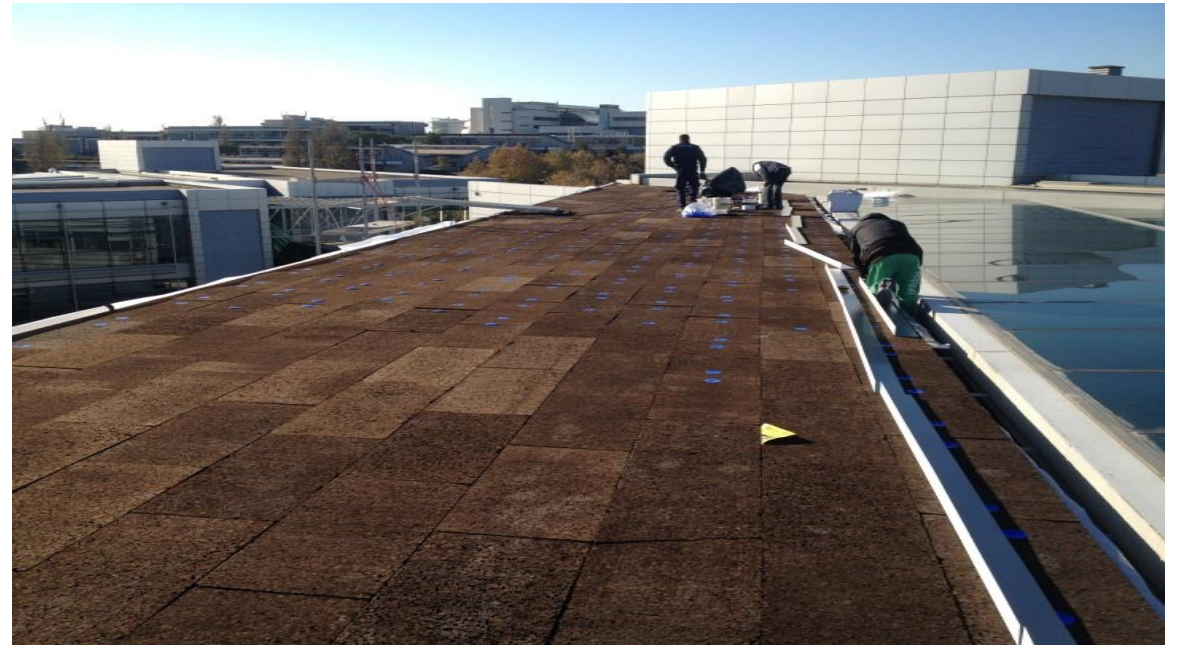
AMORIM
CORK
INSULATION

MDFachada



AMORIM
CORK
INSULATION

Coberturas planas e Inclinadas



Coberturas Verdes



Centro Educativo das Lagoas | CM Ponte de Lima

Imagem do Edifício

Outras aplicações






DECORATIVO INTERIOR

Design



**EFICIÊNCIA
TÉRMICA SEM
DURABILIDADE
NÃO É SUSTEN-
TABILIDADE**



**DURABILIDADE
PRATICAMENTE
ILIMITADA
MANTENDO AS
CARACTERÍSTICAS
TÉCNICAS**

Recuperação do aglomerado de demolições

Reciclar - Reutilizar



Recuperação do aglomerado de demolições

Reciclar - Reutilizar



Reutilização



Porquê usar a cortiça?

Matéria prima natural e renovável

Processo industrial 100% natural sem aditivos

Baixa energia incorporada

Excelente isolamento térmico, acústico e antivibrático

Suporta temperaturas entre -180C e +120C

Densidade: 100/120Kgs/m³ (melhor resistência mecânica)

Qualidade do ar interior A+

Permeável ao vapor – habitações mais saudáveis

Durabilidade praticamente ilimitada, sem perda de características

Totalmente reciclável e reutilizável



EFICIÊNCIA ENERGÉTICA NOS EDIFÍCIOS

AMORIM CORK INSULATION

Obrigado

José Manuel Andrade
Email: jose.andrade@amorim.com

