

SECIL **TEK**



Argamassas Naturais e sustentáveis

21 de Fevereiro de 2024



01

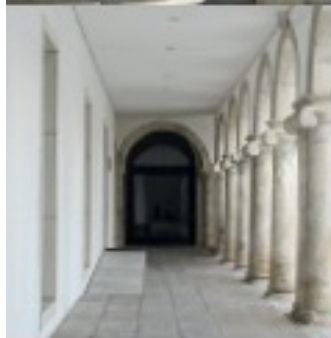
Introdução



O Grupo Secil oferece uma vasta gama de produtos e soluções que respondem aos requisitos da reabilitação, renovação e regeneração.

O desenvolvimento tecnológico e a inovação têm sido aposta ao longo do tempo, como resposta às necessidades dos clientes, prescritores e do mercado da construção em geral.

O Grupo Secil disponibiliza os materiais de construção solicitados pelo mercado da reabilitação. Estamos a contribuir para a preservação do património histórico, reabilitação de edifícios de habitação e de fachadas.



SECIL TEK



02

Gama Reabilita

A gama Reabilita da Seciltek reúne um conjunto vasto de soluções em argamassas especialmente vocacionadas para a utilização de **reabilitação** de edifícios.

Destaca-se a linha Reabilita Cal constituída por argamassas formuladas **100% à base de Cal Hidráulica Natural (NHL)** e que, especialmente por esta razão, desenvolvem propriedades apropriadas para estes fins, nomeadamente:

- O desenvolvimento **gradual** de resistências mecânicas;
- O **baixo** módulo de elasticidade;
- O **excelente** índice de **permeabilidade** ao vapor de água;
- O **perfeito** comportamento químico na presença de sais solúveis;
- A **trabalhabilidade** impar, que torna mais fáceis intervenções que, à partida, se afiguram de difícil execução.

Reforço mecânico

O reforço mecânico de alvenarias antigas recorre em muitos casos a execução de **laminas de compressão** em uma ou ambas as faces do elemento construtivo.

O Reabilita Cal Force é uma argamassa a base de cal hidráulica natural com resistências mecânicas adequadas a este tipo de aplicação, podendo executar-se **laminas de compressão com espessuras elevadas**, consoante a especificação de projeto.

O Reabilita Cal Force pode ser usado em conjunto com **armaduras de diferentes tipos**, como redes de fibra de vidro ou carbono e redes metálicas. Pode ser utilizado na **reabilitação** com necessidade de **reforço estrutural** recorrendo a execução de lamina de compressão.



LEGENDA

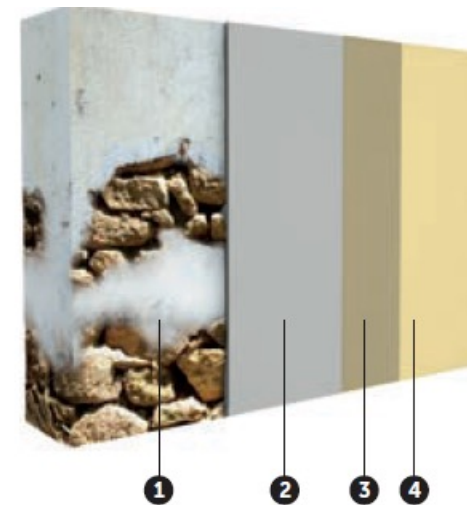
- 1 Alvenaria antiga
- 2 REABILITA CAL FORCE armada com REDE AR 160 ou REDE CARBON (Malha de reforço distanciada do suporte)
- 3 REABILITA CAL FORCE (Projeção mecânica)



Tratamento de salitre e humidade ascensional em paredes

A humidade ascensional nas paredes revela-se normalmente no aparecimento de uma mancha de humidade na base das paredes e de eflorescências. Nestes casos onde se verifique humidades ascensionais e salitre deve optar-se por aplicar uma **argamassa de reboco macroporosa** de elevada permeabilidade ao vapor de água.

Neste sentido a Seciltek formulou a Reabilita Cal MP, argamassa vocacionada para o tratamento destas patologias através da sua capacidade de **acumulação de sais no interior da sua estrutura macroporosa**. O aparecimento de eflorescências à superfície pode ser reduzido, se for aplicada uma espessura maior deste reboco.



LEGENDA

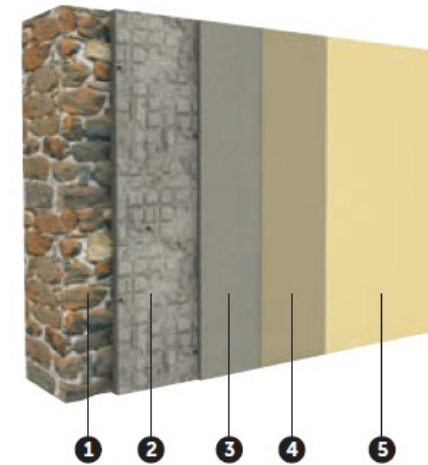
- 1 Suporte
- 2 REABILITA CAL MP
- 3 REABILITA CAL AC + ISOVIT REDE 160 + REABILITA CAL AC
- 4 ISOVIT AD 25 (Primário) + ISOVIT REV SP (Tinta à base de silicatos)



Reabilitação de paredes de pedra e acabamento areado / afagado

Os edifícios antigos apresentam na sua estereotomia diversos tipos de soluções na construção dos elementos de alvenaria com variações nos materiais e técnicas construtivas empregadas.

A opção a adotar para a realização do **acabamento final** depende do aspeto estético pretendido. O acabamento **areado** consiste em finalizar o revestimento com a tradicional técnica de esponjamento. O acabamento **afagado** é obtido por alisamento das argamassas de revestimento a costa da colher. É considerado um acabamento mais tradicional e rustico podendo ser mais liso ou mais rugoso conforme a granulometria utilizada.



LEGENDA

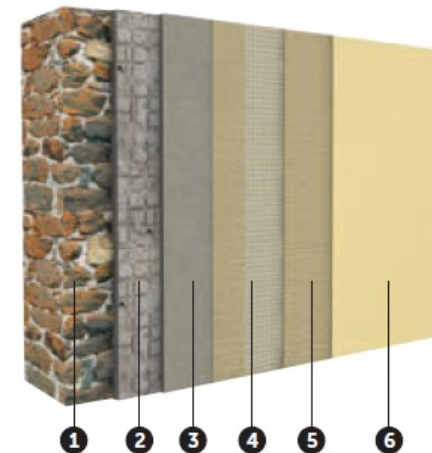
- 1 Suporte
- 2 REABILITA CAL CS com REABILITA REDE AR 160
- 3 REABILITA CAL RB
- 4 REABILITA CAL AC
- 5 ISOVIT AD 25 (Primário) + ISOVIT REV SP (Tinta à base de silicatos)



Reabilitação de paredes de pedra e acabamento liso

A utilização exclusiva do ligante de Cal Hidráulica Natural resulta numa **excelente compatibilidade** com os suportes antigos, como por exemplo paredes de alvenaria de pedra ou adobe, onde se garante uma excelente compatibilidade **física, química e mecânica**.

A opção a adotar para a realização do **acabamento final** depende do aspeto estético pretendido. O acabamento **liso** é conseguido através da utilização de uma pasta de estanho, com uma granulometria muito fina, que preenche a porosidade superficial dos rebocos.



LEGENDA

- 1 Suporte
- 2 REABILITA CAL CS + REABILITA REDE AR 160
- 3 REABILITA CAL RB
- 4 REABILITA CAL AC + ISOVIT REDE 160 + REABILITA CAL AC
- 5 REABILITA CAL AC FINO
- 6 B-REPARA PROTEÇÃO AD 40 (Proteção hidrorrepelente)

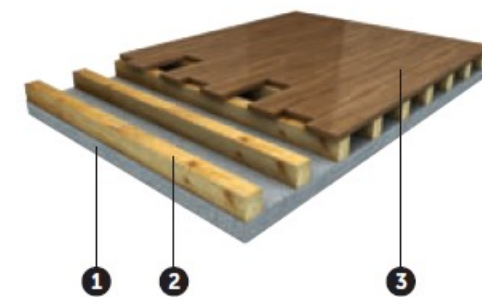


Reabilitação de pavimentos com NHL

Um sistema de reabilitação de pavimentos térreos onde se pretende **incrementar características térmicas e acústicas** e **impedir a ascensão de água** por capilaridade.

A argamassa Reabilita Cal Screed é uma betonilha de enchimento em que o ligante é exclusivamente cal hidráulica natural.

É especialmente destinado a execução de camadas de **enchimento e regularização de pavimentos interiores**, constituindo uma camada apta a receber todo o tipo de revestimentos finais correntes: pavimentos em madeira, cerâmicos, rochas ornamentais, cortiça e vinílicos, entre outros.



LEGENDA

- 1 REABILITA CAL SCREED
- 2 Suporte com tábuas de madeira
- 3 Pavimento madeira



03

Gama Ecocork



O desempenho ecológico e sustentável das soluções construtivas é cada vez mais um pilar fundamental para a construção do futuro. As soluções Ecocork potenciam as características singulares da **cortiça**, para as utilizações mais comuns em obra.

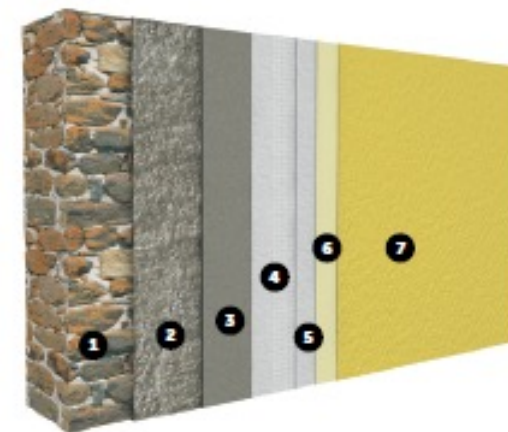
O assentamento de alvenarias, a regularização de pavimentos ou o revestimento de paredes são formas de **aumentar significativamente o desempenho acústico e térmico** dos elementos construtivos, sendo conseguido com a gama ECOCORK.

Sistema Ecocork Lime

O Reboco Ecocork Lime é formulado exclusivamente com Cal Hidráulica Natural (NHL), que se destaca por incorporar agregados de cortiça de origem natural e renovável, em vez de agregados não renováveis. Para além disso, a cortiça é um ótimo isolante térmico, pelo que o Ecocork Lime contribui para uma redução eficaz do consumo de energia dos edifícios.

Vantagens:

- Material leveiro (reduz até 50% a densidade por m², comparado com outras argamassas de Cal);
- Alta durabilidade (excelente resistência aos ciclos de congelação/degelo);
- Melhora o isolamento acústico, contribuindo para uma redução de ruído aéreo até 7dB;
- Alta eficiência – aplicado mecanicamente.



1. Suporte
2. Consolidação com REABILITA CAL CS
3. Reboco ECOCORK LIME
4. ISOVIT E-CORK (Armado com ISOVIT REDE 160)
5. ISOVIT E-CORK
6. REABILITA CAL AC
7. ISOVIT AD 25 (Primário) + ISOVIT REV SP (Tinta à base de silicatos)

SECIL TEK