

An aerial photograph of a city at dusk or dawn. The sky is overcast with grey clouds. In the foreground, a multi-lane highway with several lanes of traffic is visible. To the left, a railway line with several tracks runs parallel to the highway. The city is densely packed with buildings of various heights and styles. A prominent feature is a very tall, dark glass skyscraper on the right side of the frame. Other buildings are lit up with interior lights, and some windows of the skyscraper are also illuminated. The overall atmosphere is urban and modern.

EJOT®

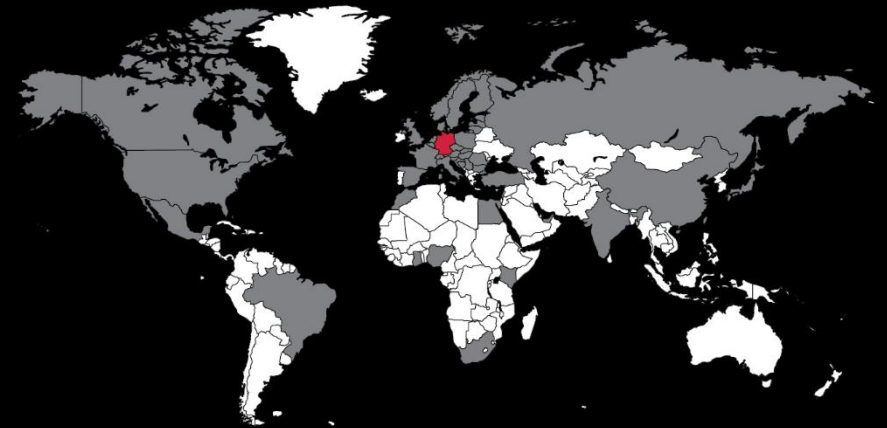
EJOT®

A FIXAÇÃO DE QUALIDADE

EJOT em Números

Internacional

- > Trabalhadores → 3.800
- > Filiais → 38
- > Clientes → 21.000 +
- > Patentes → 1.964
- > Fornecedores → 3.500
- > Produtos → 22.000 +
- > Produção (Milhões Uds./dia) → 38





**UNIDADES DE NEGÓCIO
INDÚSTRIA E AUTOMÓVEL**



**UNIDADE DE NEGÓCIO
CONSTRUÇÃO**



Thread Forming



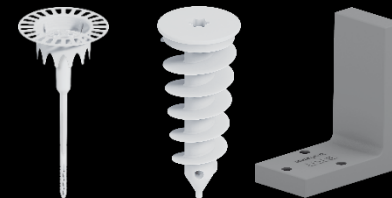
Cold Forming



EJOSYST®



**Fixações para a
construção**



**Soluções para
ETICS**



EJOWELD®

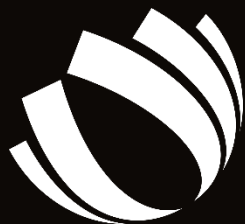


INSERTMOLDING

EJOT

CROSS-FIX

DETAIL
PRODUCT AWARD
WINNER 2020



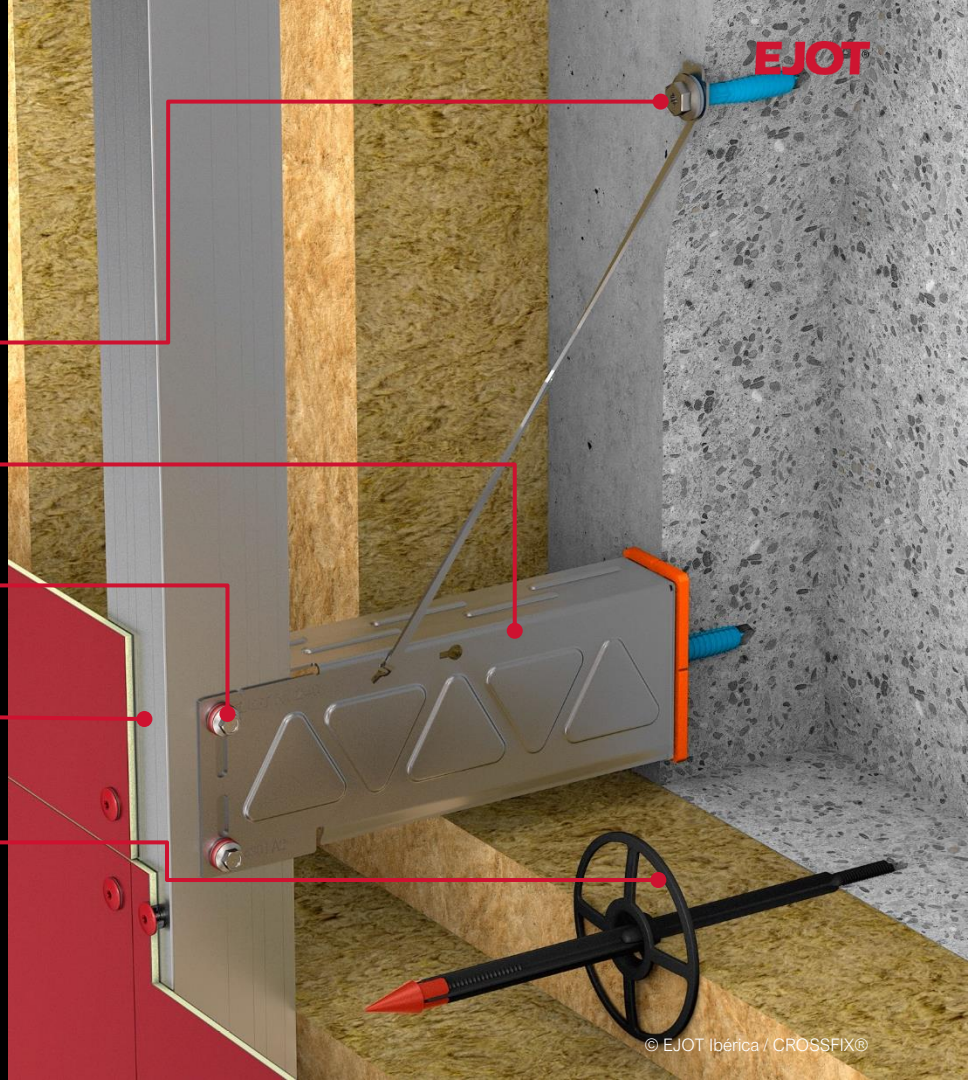
GERMAN
INNO
VATION
AWARD '21
WINNER



Elementos do sistema

O sistema é composto por:

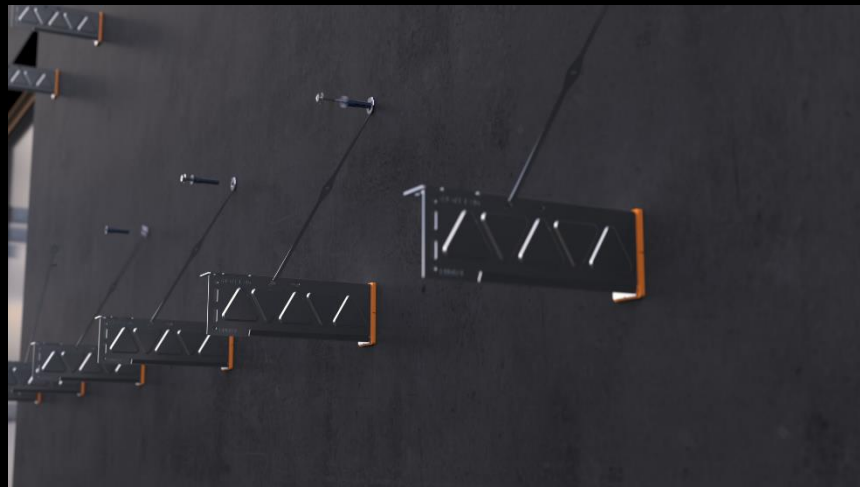
- > Ancoragens / Buchas
- > CROSSFIX Esquadros
- > Parafusos
- > Perfis portantes
- > Fixações de isolamento



EJOT

CAPACIDADE DE CARGA Máxima

O Sistema CROSSFIX permite uma capacidade de carga máxima graças ao seu design único e às propriedades dos materiais utilizados.

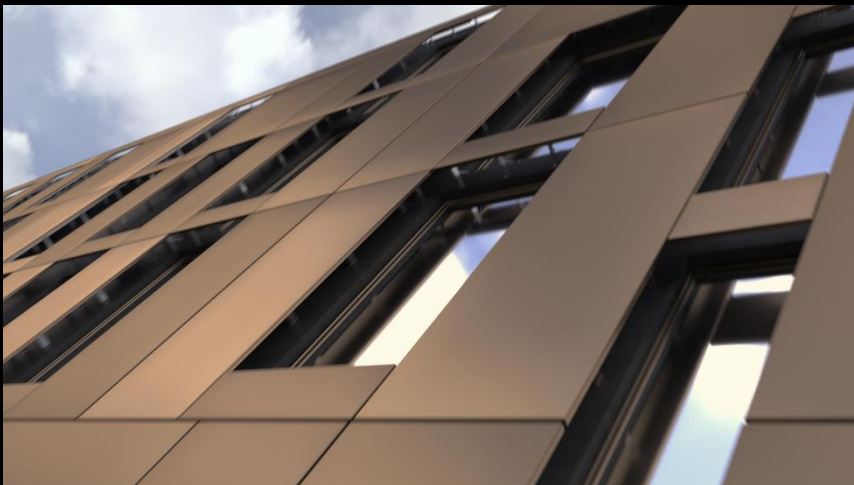
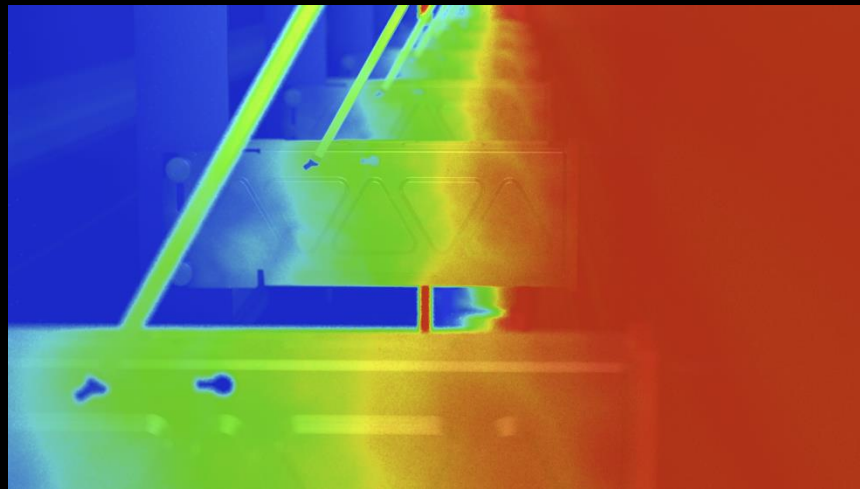


FLEXIBILIDADE Máxima

Um só sistema para qualquer tipo de Projeto e ou aplicação, seja a orientação do sistema – vertical ou horizontal

EFICIÊNCIA ENERGÉTICA Máxima

O Sistema CROSSFIX®, comparado com elementos em alumínio, apresenta pontes térmicas mínimas. Isso significa que se pode alcançar um Valor-U (transmitância térmica) bastante inferior com a mesma espessura de isolamento.



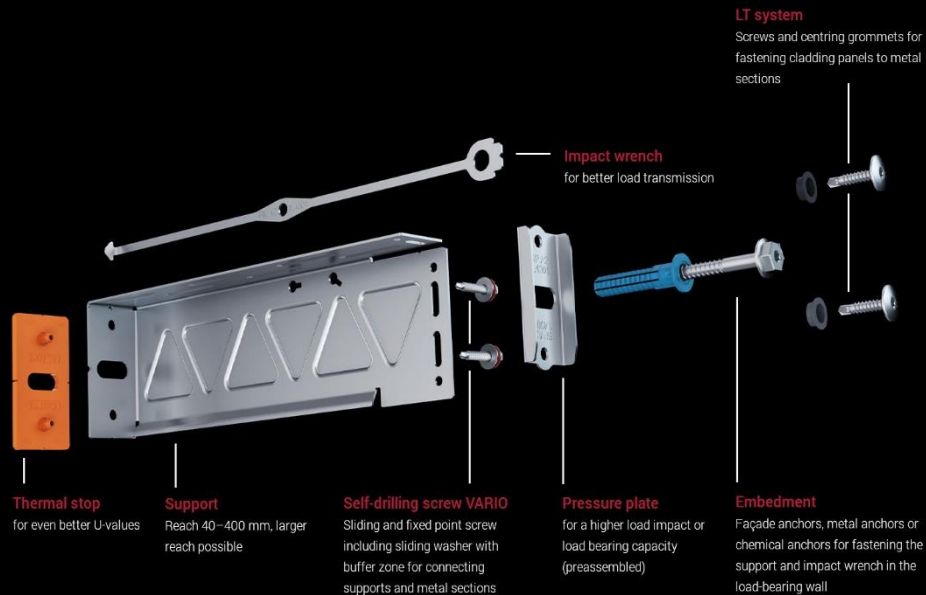
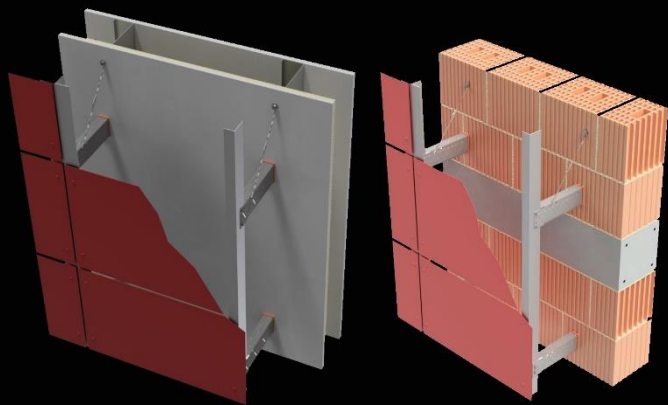
ESPESSURA DE SISTEMA Ótimo

Graças à sua eficiência energética, o CROSSFIX® permite a utilização de uma menor espessura de isolamento o que resulta numa menor espessura do sistema.

Grande capacidade de carga

Elevadas Prestações face a cargas elevadas

- > CROSSFIX® tem uma geometria em L que permite uma transmissão ideal dos esforços face ao muro
- > CROSSFIX® permite a utilização de um acessório único: O TIRANTE, para um aumento da Resistência do esquadro



Proteção face ao Fogo + Sismo

A proteção face a Incêndios e Sismos é determinante para os futuros projetos de Construção

Esquadros CROSSFIX® fabricados em Aço Inoxidável:

- > Inox tem um ponto de fusão 2,5 vezes superior ao alumínio
 - Ponto de fusão do Inox → 1.450°C
 - Ponto de fusão do Alumínio → 650°C
- > Utilizando os materiais corretos, aumenta-se de forma significativa a segurança em caso de incêndio.
- > Graças à sua grande flexibilidade e soluções de fixação EJOT, CROSSFIX® é a solução mais relevante para zonas sísmicas.

Reduzida condutividade térmica

CROSSFIX® reduz o consumo energético

- > 160-220W/mK > 13W/mK
- > Melhor Valor-U
- > Ponte térmica reduzida
- > Reduzindo a espessura do sistema, aumenta a RENTABILIDADE do projeto

Subestrutura
Alumínio

Valor U
0,183 W/m²K

Isolamento
345 mm

Subestrutura
CROSSFIX®

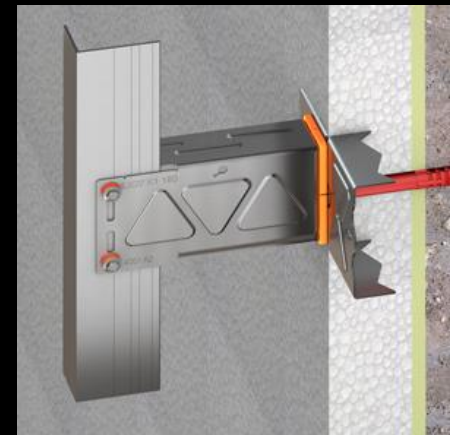
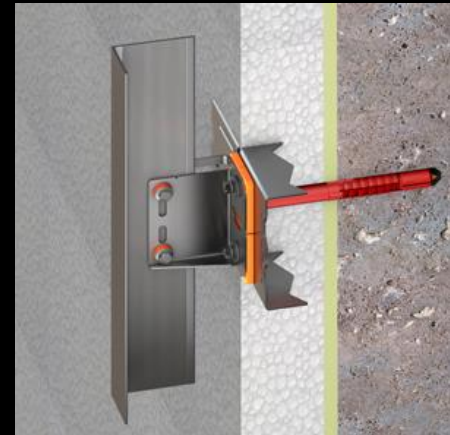
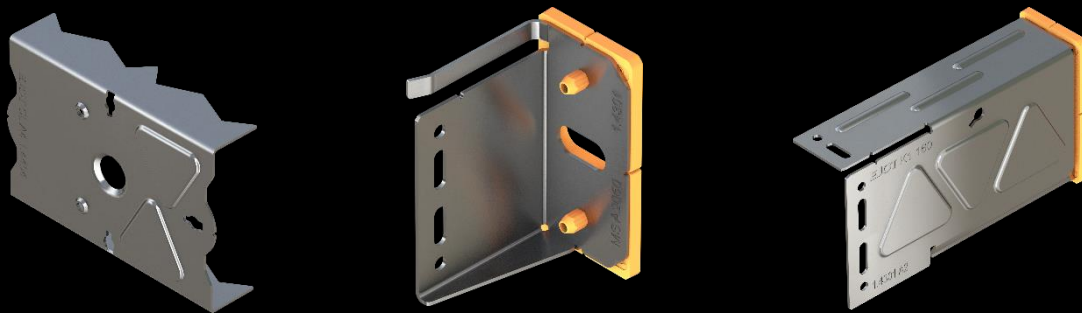
Valor U
0,183 W/m²K

Isolamento
200 mm



Sistema com Garra

- > A solução perfeita para a reabilitação
- > A garra é compatível com um Sistema ETICS/Cappoto (Sistema de Isolamento Térmico Exterior)
- > Reduz gastos, graças à sua rápida e simples instalação
- > Permite conservar o ETICS existente e assim reduzir gastos, reutilizando material



Sustentabilidade ambiental

Proteção climática + Sustentabilidade

Esquadro CROSSFIX® em aço inoxidável:

- > Pegada de carbono muito inferior:
 - Emissão CO₂ média do Inox → 3.6 toneladas
 - Emissão CO₂ média do Alumínio → 11.5 toneladas

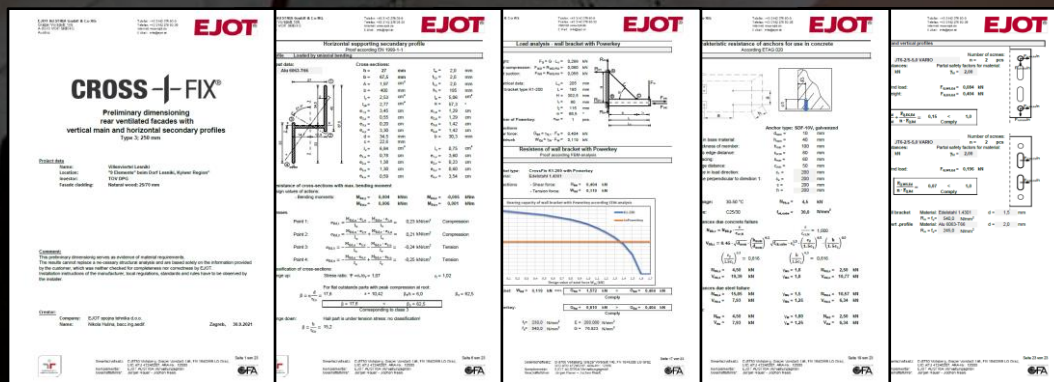
 - Gasto médio de energia do Inox → 5.000 kwh/ton
 - Gasto médio de energia do Alumínio → 15.000 kwh/ton

- > O consumo energético do edifício vê-se reduzido de forma significativa
- > Menos espessura de isolamento necessária
- > Em combinação com a garra, o ETICS existente é conservado, evitando acumular resíduos adicionais

Serviço para os nossos clientes

Prova de arrancamento + Pré-dimensionamento

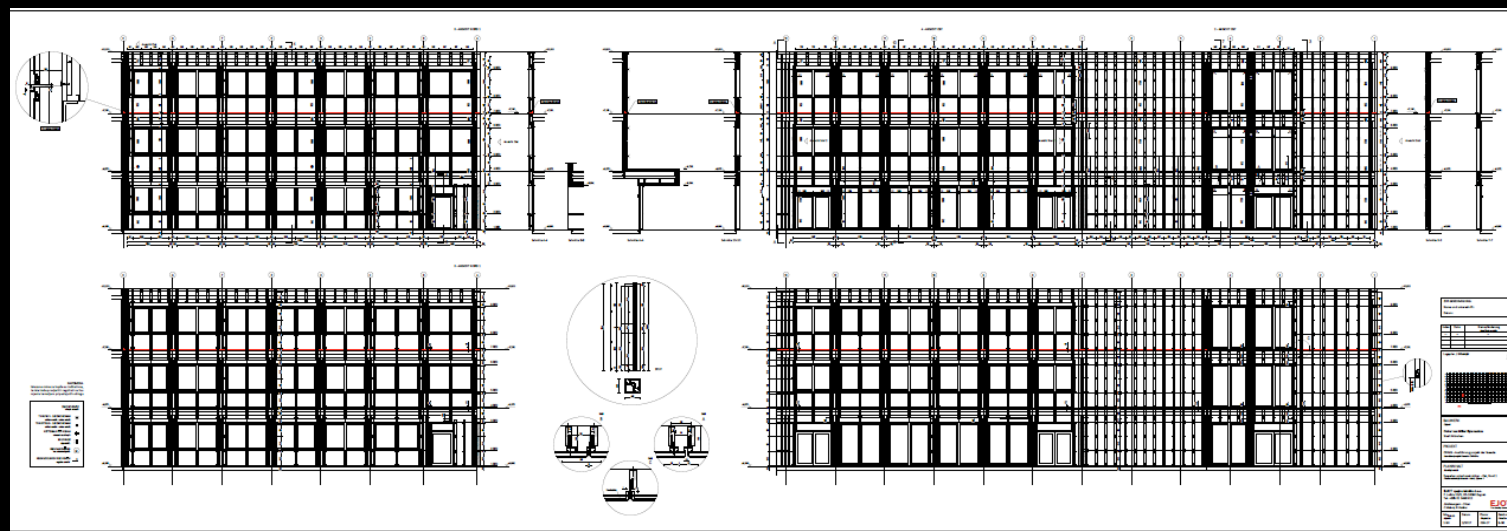
- > Fabricados à medida: Assessoramento técnico, especialistas na gestão de projeto e serviço
- > Provas de arrancamento em obra por técnicos EJOT
- > Pré-dimensionamento e otimização do Sistema, resulta em redução de gastos e uma instalação mais célere.
- > Suporte e documentação técnica completa para facilitar a realização do projeto



Serviço para os nossos clientes

Design e Projeto de disposição da subestrutura + planificação do projeto

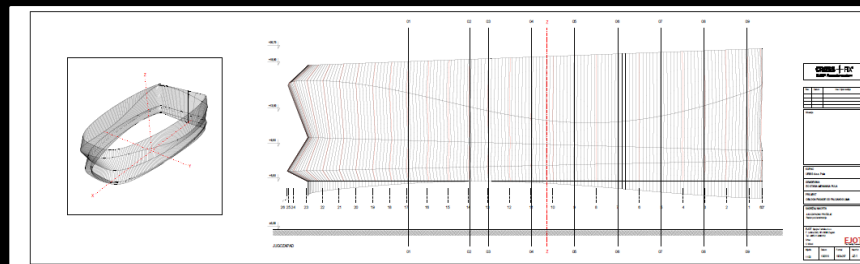
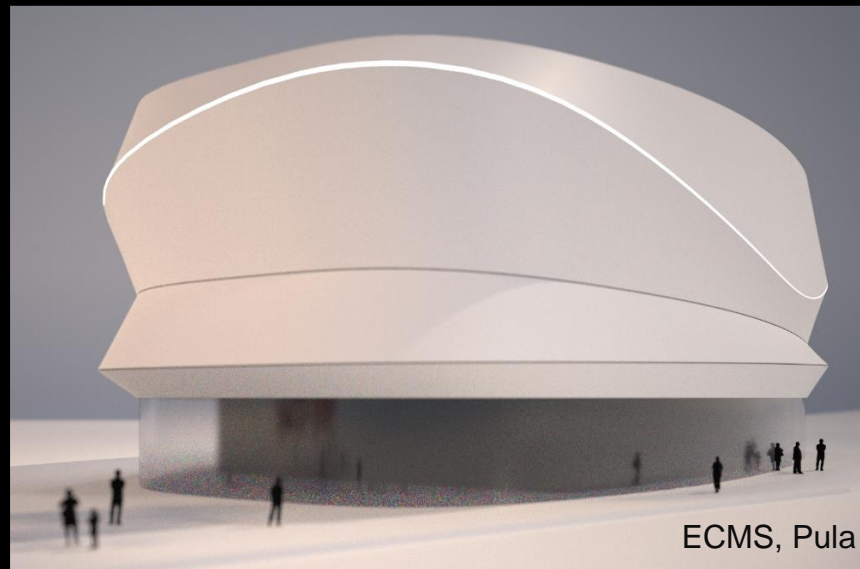
- > A nossa equipa de engenheiros CROSSFIX podem facultar os planos completos de disposição e dimensionamento da subestrutura junto com detalhes específicos de cada projeto



Serviço para os nossos clientes

Adaptamo-nos a cada projeto

- > A combinação da flexibilidade do CROSSFIX com a nossa engenharia, resolve qualquer problemática ou consulta.
- > Uma atitude resolutiva transforma ideias arquitetónicas em soluções... Criando sonhos!
- > Uma configuração completa



Certificação Internacional



Aprovação Técnica Europeia;
ETA – 21/0756



Declaração Ambiental de
Produto EPD
Liderança em Energia e Design
Ambiental; LEED



Passive House Institute;
PH



nZEB_Itinerante, Projeto MUZA

EJOT®

mobilna
učinkovita
zdrava
arhitektura

Projeto ADICE, Novi Sad, Sérvia

Universidade Aosta Valley - Itália

EJOT®

Sede Legero, Áustria

Resumindo...

- > EJOT é uma janela única
- > Capacidade de carga muito superior à maioria das soluções de mercado
- > Certificação ETA e Passive House (PH)
- > Condutividade térmica muito inferior às soluções do mercado
- > Aumenta a rentabilidade do projeto (Amortização mais rápida)
- > Reduzida emissão de CO2
- > Menor espessura de isolamento requerido – menos gastos no projeto final
- > Instalação mais célere devido à otimização do material utilizado
- > Suporte técnico completo
- > Excelente Design e grande flexibilidade
- > Fabricado à medida: Permite soluções personalizadas



Muito obrigado!

Pedro Bernades

pbernades@ejot.com

www.ejot.com