



isocor

Aglomerados de Cortiça A.C.E.

AGLOMERADO DE CORTIÇA EXPANDIDA

ISOLAMENTO PERFEITO
Em qualquer situação



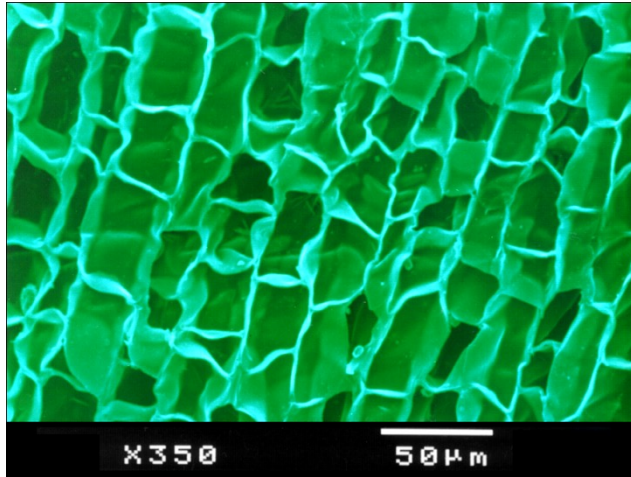
SOFALCA



A EMPRESA

- Constituição em 1966
- Situada no montado entre os sobreiros
- Pioneira na instalação -1ª Caldeira a Biomassa
- Certificada como recicladora de cortiça
- 1ª. DAP em Portugal 01/2015

Sofalca, Lda - Unidade de produção sediada em Abrantes, com mais de 50 anos de experiência na produção do Aglomerado de Cortiça Expandida.



A CORTIÇA

- “Casca” do sobreiro (QUERCUS SUBER L)
- Provém de matéria prima vegetal
- Renovável, reciclável e biodegradável



CARACTERÍSTICAS

- Leve
- Impermeável a líquidos e gases
- Elástica e compressível
- Isolante de calor, frio, som e vibrações
- Imputrescível e bom isolante eléctrico

PORTUGAL O MAIOR PRODUTOR DE CORTIÇA DO MUNDO



- Cerca de 51% da produção mundial
- Mais de 720.000 hectares de floresta de sobreiro
- Mais de 185.000 toneladas de matéria prima
- Mais de 100.000 pessoas dependem directa ou indirectamente do montado de sobreiro
- Exporta cerca de 75% da cortiça produzida em todo o mundo
- Contribui significativamente para a riqueza nacional

O mais antigo e o mais ecológico isolante

TIPOS DE CORTIÇA



- Virgem (1ª tiragem)

Sobreiro atinge 60cm de perímetro
25 a 30 anos de idade
Cortiça de textura irregular

- Secundeira (2º descortiçamento)

Colhida após 9 anos
Textura mais regular

- Amadia

Subsequentes descortiçamentos,
9 anos (mínimo após a secundeira)
Durante cerca de 150 anos.
Cortiça de melhor qualidade.





OBTENÇÃO DA MATÉRIA - PRIMA

- Processo de extracção da cortiça (não abate árvores)
- Optimização da cortiça extraída, mesmo que não possa ser transformada em rolhas

SUORTE DE UM ECOSSISTEMA QUE DESEMPENHA UM PAPEL FUNDAMENTAL:

- No sequestro de carbono
- Na preservação da biodiversidade
- No combate à desertificação

PRODUTOS DE CORTIÇA



Por trituração (aglomerados):

- Puros (sem aditivos)
Aglomerado negro
ou
Aglomerado de cortiça expandida

Processo industrial:



Extracção



Armazenamento



Trituração



Granulado



Produção do vapor



Expansão do granulado



Arrefecimento



Serragem



Produto constituído por grânulos de cortiça expandidos em autoclave, por efeitos de pressão e temperatura (vapor de água sobreaquecido a 350°C), sem aditivos.

Baixo consumo energético:

- 93% pó de cortiça (biomassa)
- 7% electricidade

Principais características:

- Densidade de 100 a 120 Kg/m³
- Condutividade térmica: 0,040 W/mk (x)
 - (x) valor estável - pequenas variações em função das temperaturas
- Temperaturas de utilização: -180 °C a + 120 °C
- Permeável ao vapor
- Resistência mecânica
- Estabilidade dimensional
- Baixa difusividade térmica
 - indica como o calor se difunde através de um material
 - atraso na transferência de variações externas de temperatura para o interior
- Durabilidade ilimitada, mantém as características ao longo dos anos



O Regranulado de cortiça expandida:

- Reciclagem das placas de Aglomerado

Características:

- Densidade de 65 a 75 Kg/m³
- Condutividade térmica: 0,045 W/mk
- Granulometria: 2-9mm e 3-15mm

Aplicações principais:



Betão leve



Enchimento de caixas de soalho

Aplicações:



- Paredes pelo exterior (sistema ETICS)
- Paredes na caixa de ar
- Coberturas planas
- Coberturas inclinadas
- Isolamento acústico
- Isolamento antivibrático de máquinas
- Câmaras frigoríficas
- Soalhos e betões leves
- Revestimento com cortiça à vista

ISOLAMENTO DE FACHADAS

Sistema ETICS

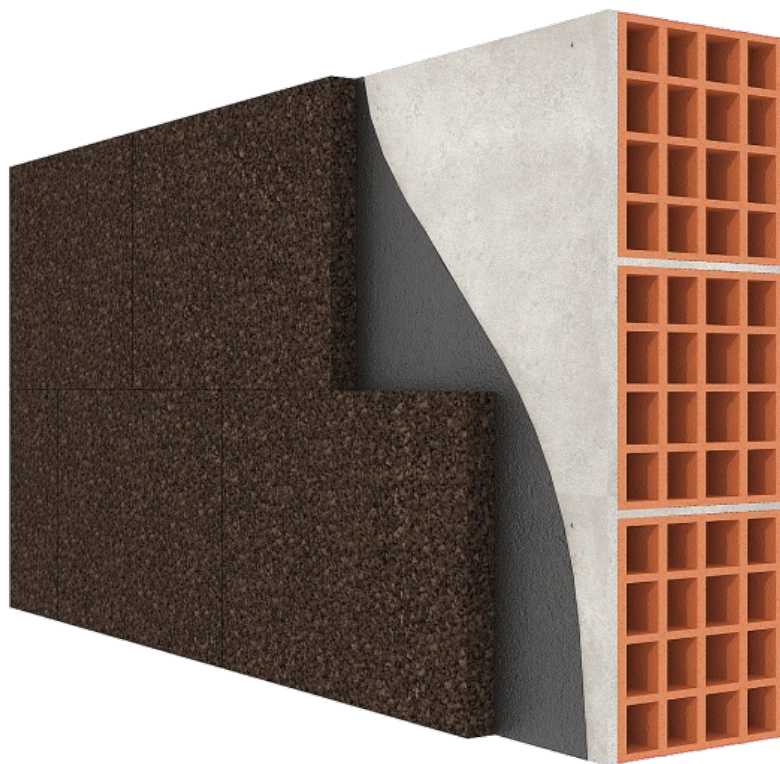
- Térmico
- Acústico = R_w 50 dB
- Boa capacidade de transpiração
- Estabilidade dimensional
- Redução de pontes térmicas
- Aumento da inércia térmica
- Durabilidade das fachadas
- Reabilitação sem perturbação dos seus ocupantes



Reboco – ICB – Bucha de fixação – Barramento – Rede de fibra de vidro – Barramento – Primário – Acabamento

ISOLAMENTO DE FACHADAS

Isolamento e revestimento de fachadas – Tipo REV (cortiça à vista)

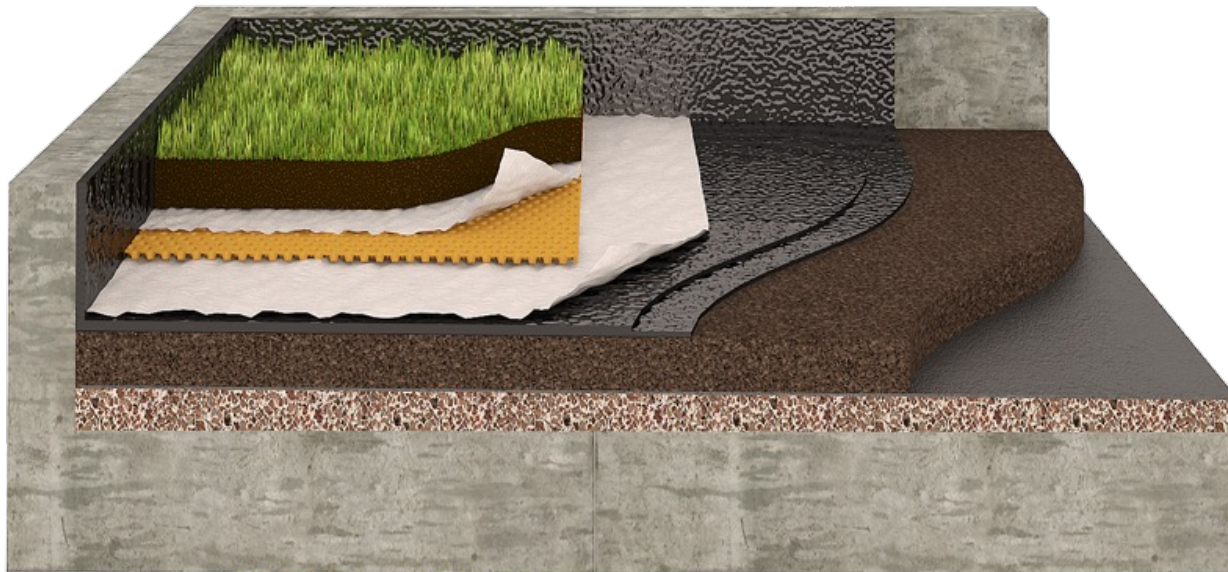


ISOLAMENTO DE FACHADAS

Tipo ReabilitaCORK



Ajardinada

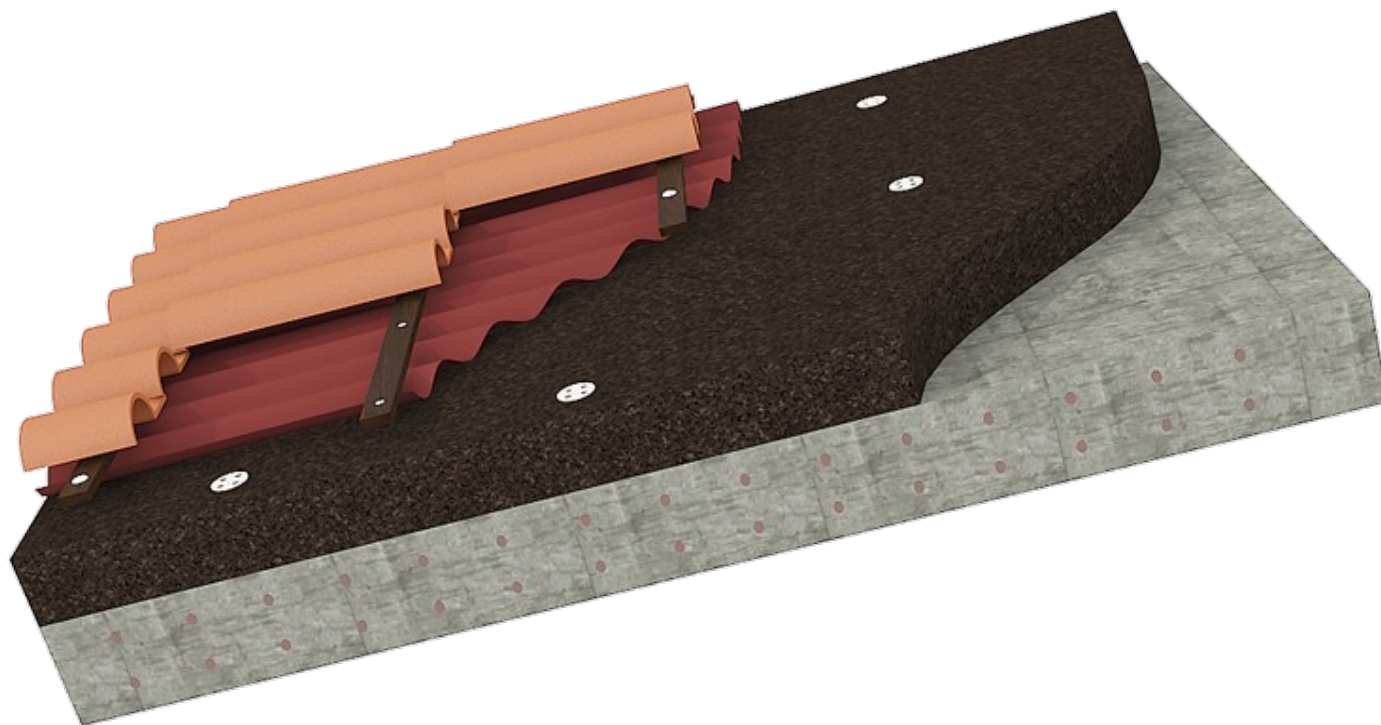


AGLOMERADO DECORTIÇA EXPANDIDA

A solução de isolamento natural e ecológica

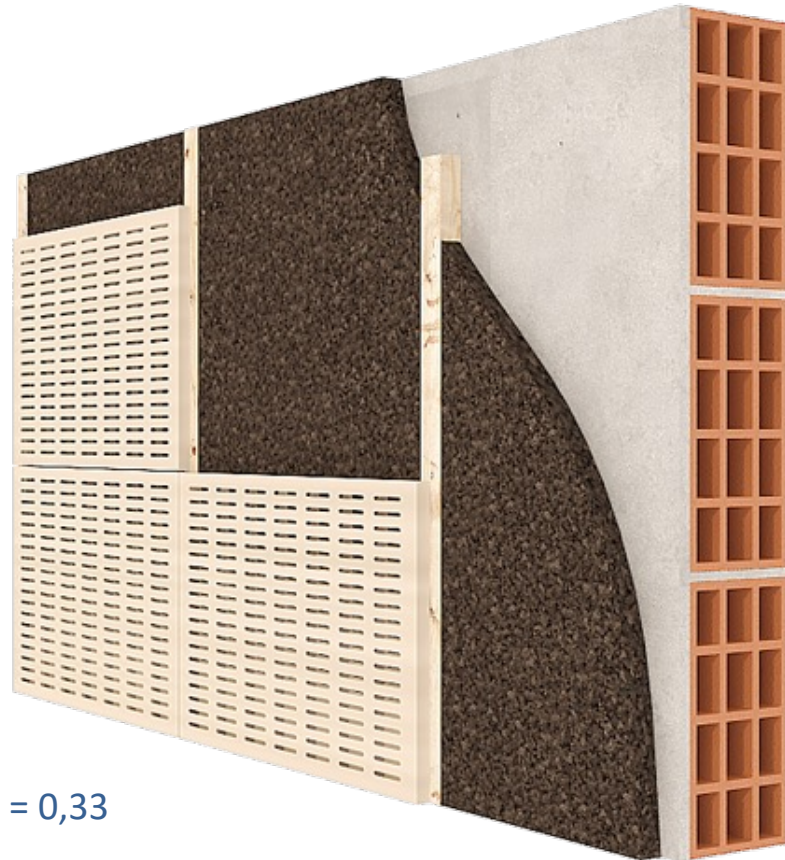
ISOLAMENTO DE COBERTURAS

Diretamente na laje de betão



ISOLAMENTO ACÚSTICO

Correção acústica



Coef. Absorção p/500Hz = 0,33

ISOLAMENTO ANTIVIBRÁTICO

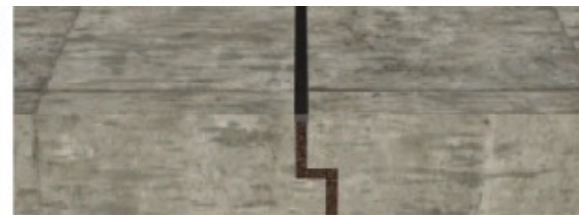
Descontinuidade estrutural



Junta de dilatação
contínua



Junta de dilatação
descontínua



REVESTIMENTO DE FACHADAS PELO EXTERIOR – Tipo REV (cortiça à vista)



Portfólio



Faculdade de Arquitectura de
Lisboa



Câmara Municipal de Lisboa
Edifício de serviços



Ponte Vasco da Gama
Obras de arte

Portfólio



Centro de Estágio Desportivo
Golegã
Câmara Municipal da Golegã



Clinica Bacelar
Mirandela



Edifício habitacional
Santarém

Portfólio



Estação biológica do Garducho
Mourão
Arq. Ventura Trindade



Hotel "Casa das Penhas Douradas"
Serra da Estrela
Pedro Brígida e Alice Faria Arquitectos



Portfólio



Portfólio



Portfólio



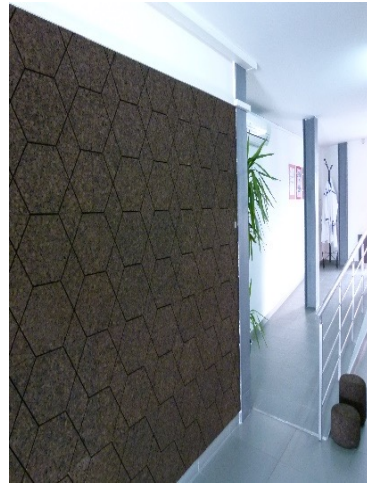
Portfólio



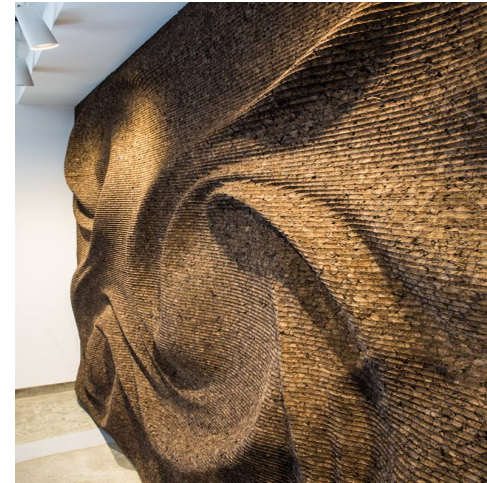
Design GENCORK



Hotel OZADI Terrace
Tavira
Cortiça Tipo Rev

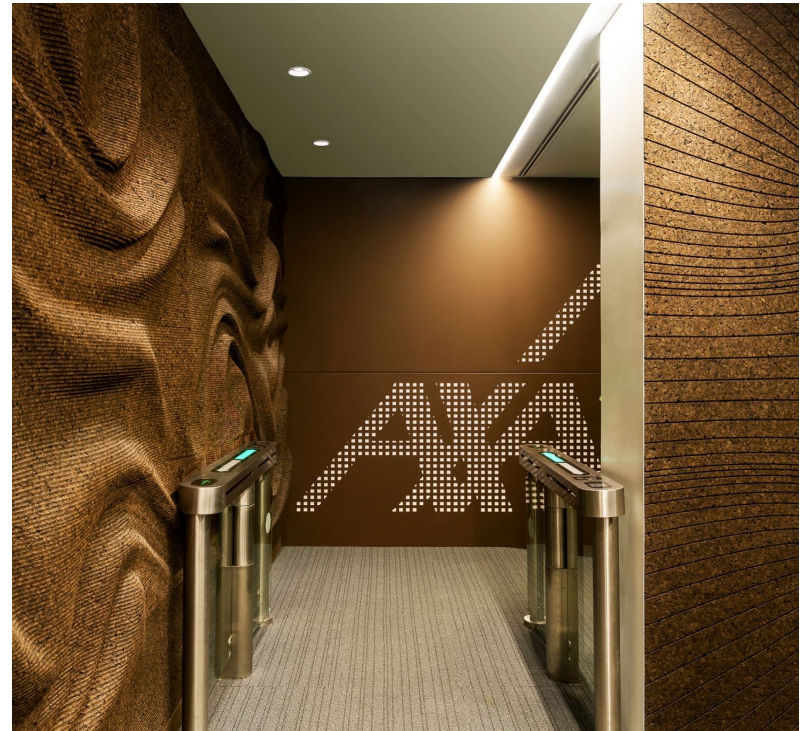
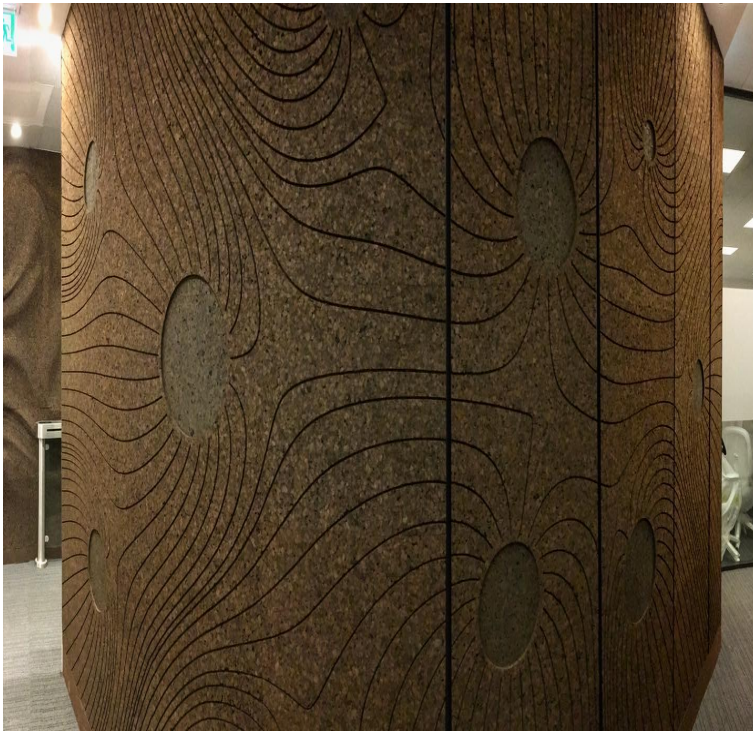


CorkHexGrid



CorkWirl

Design GENCORK



Design GENCORK



Design BLACKCORK



Setor da Construção – Consumo Energético

- Os edifícios são grandes contribuidores para os fenómenos das alterações climáticas, consumindo grandes quantidades de energia e consequentes emissões de CO₂
- O setor da construção é responsável pela extração de mais de 30% dos recursos naturais
- A utilização de matérias primas renováveis, como a cortiça, permitem a manutenção dos recursos do nosso planeta
- “De nada serve ao Homem conquistar a Lua, se acaba por perder a Terra”

Francois Mauriac

Utilizar ICB

Vantagens:

- Produto **100% NATURAL**
- Sumidouro de CO₂ – “PÉGADA DE CARBONO NEGATIVA”
- Matéria- prima **RENOVÁVEL**
- **100% RECICLÁVEL** após a sua utilização
- Isolante **TÉRMICO**, acústico e vibrático
- **DURABILIDADE** ilimitada, mantendo as características ao longo dos anos
- Produto **LOCAL** (matéria-prima adquirida num raio de 50 km e produção nacional)
- **EFICIÊNCIA ENERGÉTICA – DUPLA FUNÇÃO**
Produto com **POUCA ENERGIA INCORPORADA (95% autossuficiente energeticamente)**
Por ser um isolante térmico contribui para a **REDUÇÃO DO CONSUMO DE ENERGIA NOS EDIFÍCIOS**

“NO FUTURO TEMOS DE CAMINHAR PARA EDIFÍCIOS COM POUCA ENERGIA INCORPORADA”

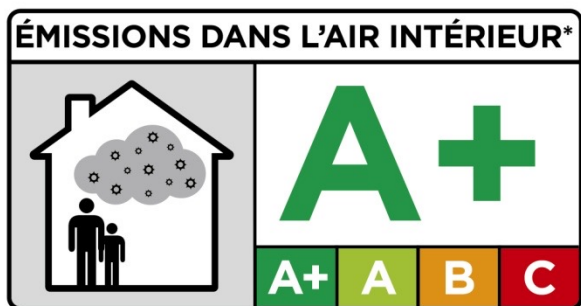
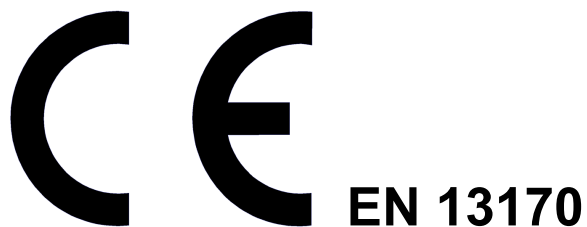
SISTEMA GEOGREEN

desenvolvido pelo C-MADE-unidade de investigação da UBI

O sistema pretende contribuir para o arrefecimento passivo dos edifícios e associa os benefícios da vegetação adaptada com as características térmicas, acústicas e ambientais dos materiais utilizados



Certificações e Declarações



Sistema DAPHabitat

www.daphabitat.pt

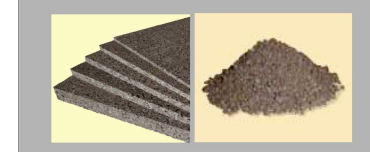


DECLARAÇÃO AMBIENTAL DE PRODUTO

(de acordo com a ISO 14025, EN 15804 e EN 15942)
AGLOMERADO DE CORTIÇA EXPANDIDA (ICB) E
REGRANULADO DE CORTIÇA (RGR)

SOFALCA, LDA.

Imagem do produto



sofalca AGLOMERADOS E REGRANULADOS DE CORTIÇA EXPANDIDA

centroHabitat
Programa de Avaliação Ambiental

Versão 1.0, Junho de 2013





Portugal faz bem
Obrigado

jporfirio@isocor.pt