



Aula Aberta UTAD | Portal da Construção Sustentável  
19 de Novembro de 2025

## O grupo Onduline....



- **Líder** em soluções ligeiras de cobertura
- Mais **150 milhões m<sup>2</sup>** vendidos todos os anos
- Mais de **70 anos** de experiência
- Aproximadamente **1,600 funcionários**
- **10 fábricas** em **8** países
- Presente em mais de **120 países** através de **45 filiais**

## ATUALMENTE – INTEGRAÇÃO NO GRUPO KINGSPAN

**Onduline**  
Lightweight roofing systems



Criado em **1965**  
na Irlanda

**€8,3 bn**  
faturação

**198** fábricas

**70**  
países

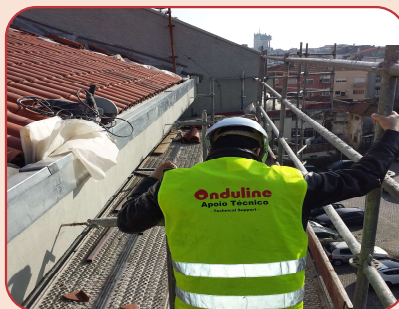
**19000**  
colaboradores

# Atuação e presença no mercado nacional



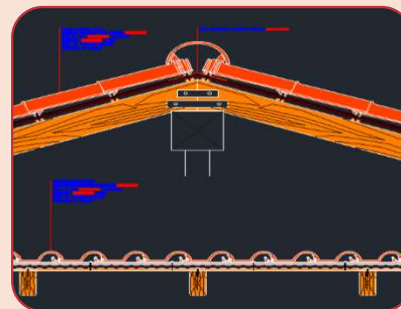
## Distribuidores

Apoio comercial  
Formação



## Aplicadores

Apoio Técnico  
Formação



## Gabinetes

Apoio Técnico  
Formação



## Ferramentas

Biblioteca BIM  
Pormenores CAD  
Documentação  
Técnica  
Pareceres técnicos




*em 2006...*



*... Hoje !*



 **FILIAIS, ESCRITÓRIOS,  
EQUIPAS DE VENDA**

 **FÁBRICAS OU PLATAFORMAS  
LOGÍSTICAS**

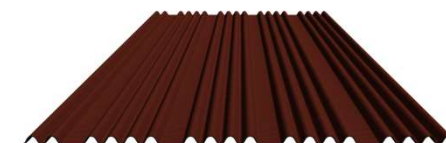
# Perfis existentes

## COMO ESCOLHER?

**ST 150**



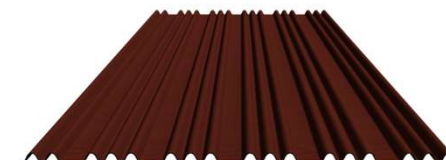
> 18,5 a 23 cm



**ST 200**



15 a 18,5 cm





IMPERMEABILIDADE

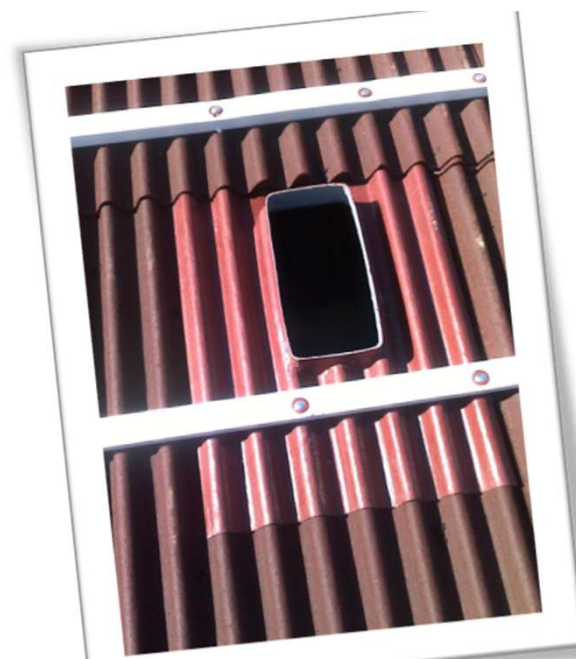




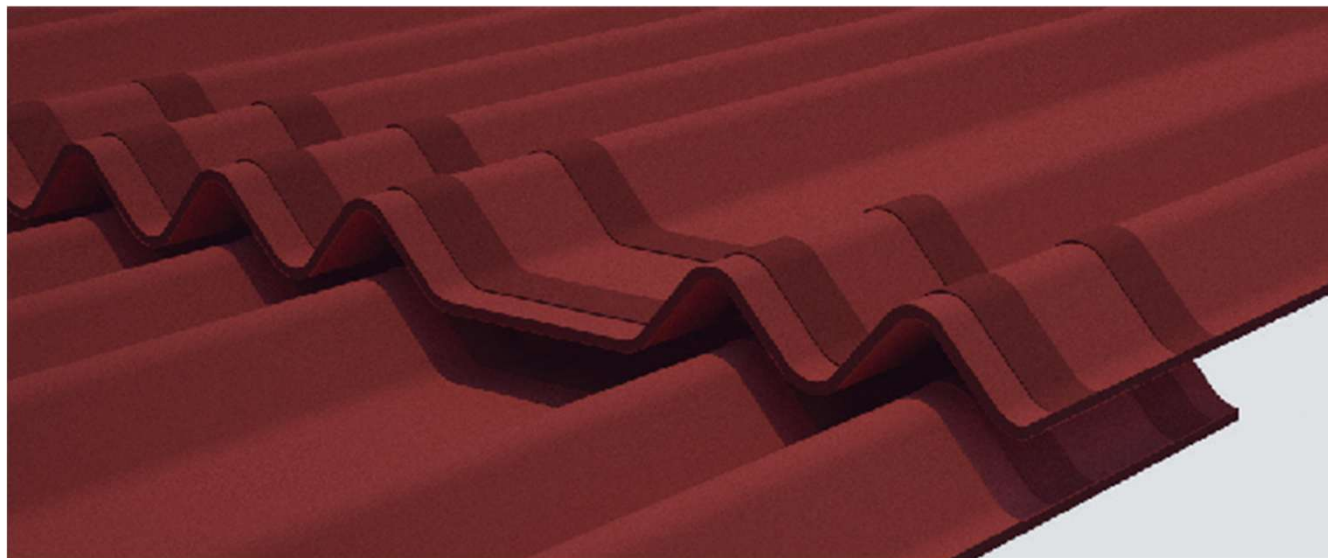
LEVEZA







VENTILAÇÃO



PEQUENA INCLINAÇÃO

---



The image is a collage. On the left, there's a close-up of several old, weathered roof tiles. Some are reddish-brown, while others are grey and mossy. A metal nail is visible in one of the tiles. On the right, there's a wide-angle shot of a roof covered in rows of similar old tiles. A large, white diamond-shaped graphic is superimposed in the center, containing the text 'REUTILIZAÇÃO DE TELHAS ANTIGAS'.

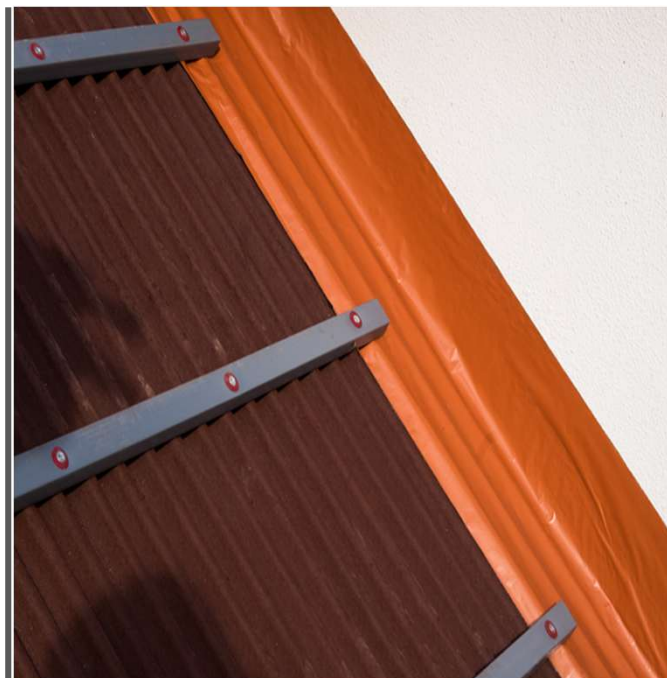
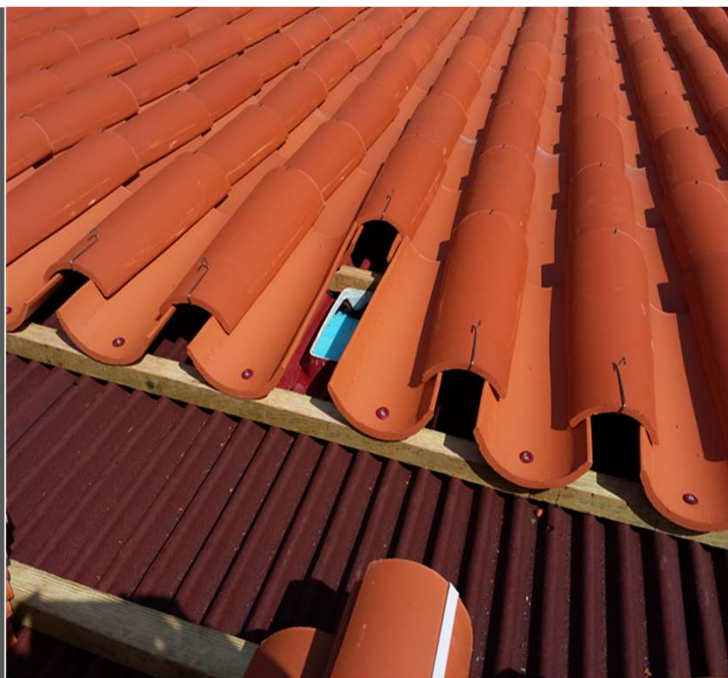
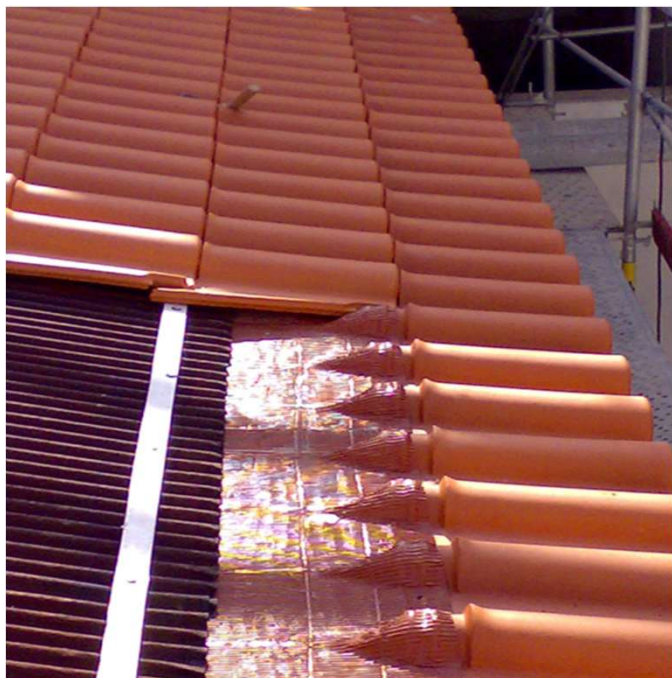
## REUTILIZAÇÃO DE TELHAS ANTIGAS





SISTEMA COMPLETO





PORMENORES DE REMATE

---



# JANELAS DE SÓTÃO

---

# SUSTENTABILIDADE

## TRANSPORTE

Material leve originando menores emissões no transporte



## CERTIFICAÇÃO

- ISO 14001 e Certificado VAR – 2016
- Declaração Ambiental de produto
- Portal da Construção sustentável



## RECICLAGEM

- Reciclagem de 200.000 ton de material anualmente
- Percentagem de material reciclado superior a 47 %
- Pigmentos naturais na sua coloração



## PEGADA DE CARBONO

Baixo consumo de energia – 4 kwh/m<sup>2</sup>



## TECNOLOGIA DE PONTA

Fábricas com tecnologia de ponta no tratamento de resíduos.







PALÁCIO DE BELÉM - LISBOA





PALÁCIO CORREIO MOR - LOURES





SEMINÁRIO DE PORTALEGRE





IGREJA DE SÃO FRANCISCO - PORTO





MUSEU DOS TRANSPORTES E COMUNICAÇÃO - PORTO



# CASA DA ARQUITETURA - MATOSINHOS



CASA DA ARQUITETURA - MATOSINHOS

- Sistema Leve: permite reutilizar estruturas antigas
- Permite reutilização de materiais (Telha antiga)
- Aumenta a durabilidade dos materiais dado que permite a ventilação da cobertura
- Pegada de Carbono e baixo consumo de energia – 4 kwh/m<sup>2</sup>
- Reciclagem de uma elevada quantidade de material anualmente
- Material leve originando menores emissões no transporte
- Fábricas com tecnologia de ponta no tratamento de resíduos
- ISO 14001 e Certificado VAR – 1016
- Percentagem de material reciclado superior a 47 %
- Pigmentos naturais na sua coloração





**ENTRE NA ONDA!!**

**OBRIGADO PELA SUA ATENÇÃO**

**Onduline S.A.**

André Sousa

[pandre@onduline.pt](mailto:pandre@onduline.pt)

**Onduline®**  
Lightweight roofing systems