



## **Soluções para Coberturas**

Aula Aberta - Universidade do Algarve - Instituto Superior de Engenharia | PCS

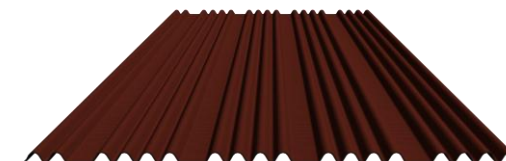
20 de abril de 2026

## COMO ESCOLHER?

**ST 150**



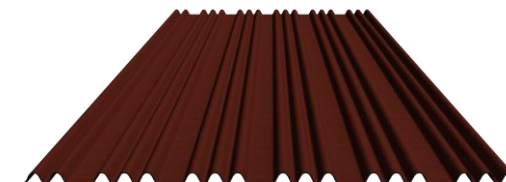
> 18,5 a 23 cm



**ST 200**



15 a 18,5 cm





**IMPERMEABILIDADE**



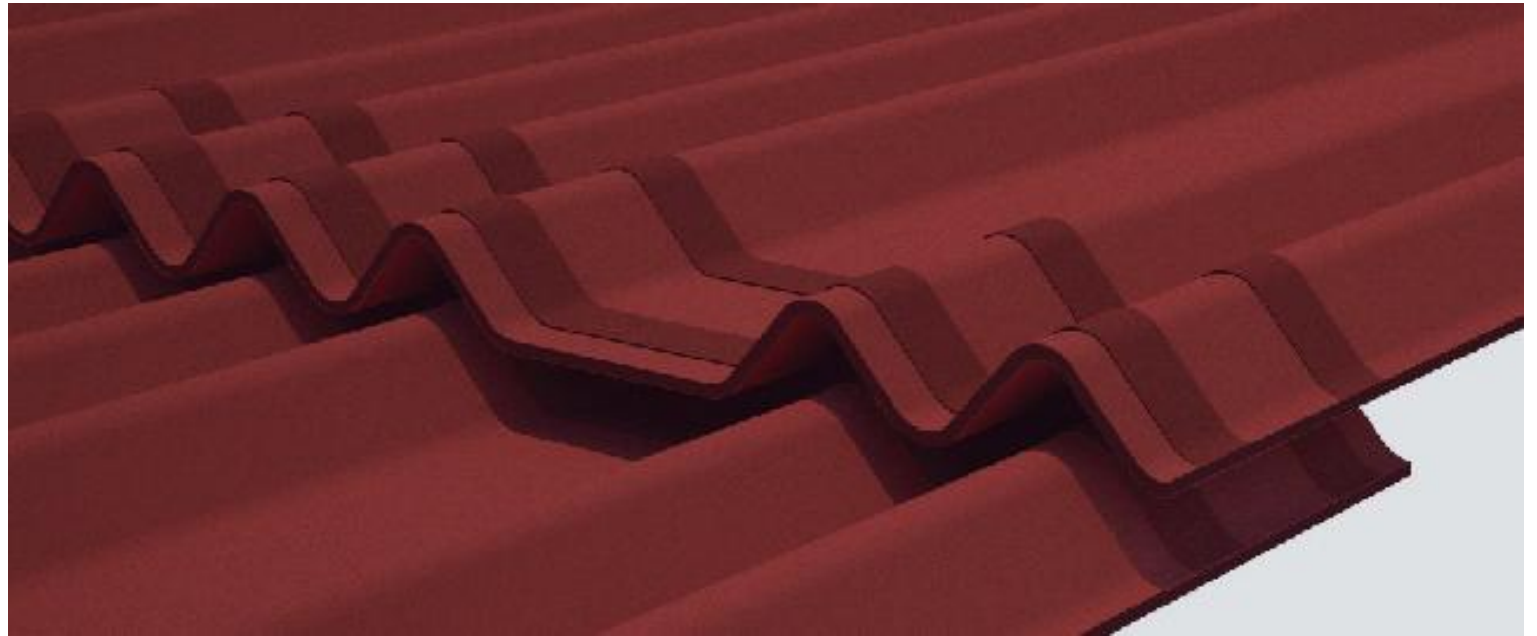
LEVEZA





# VENTILAÇÃO

---

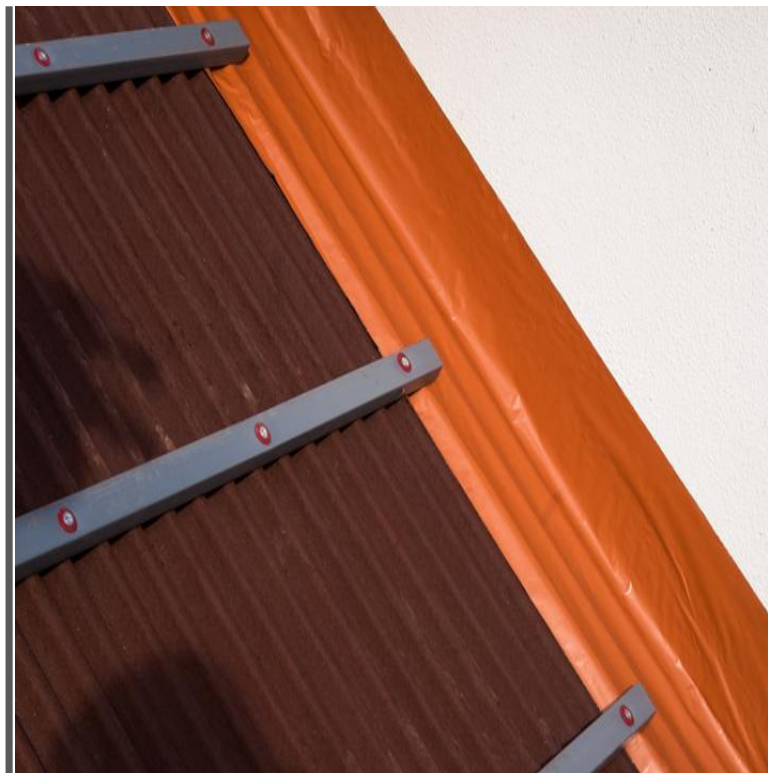
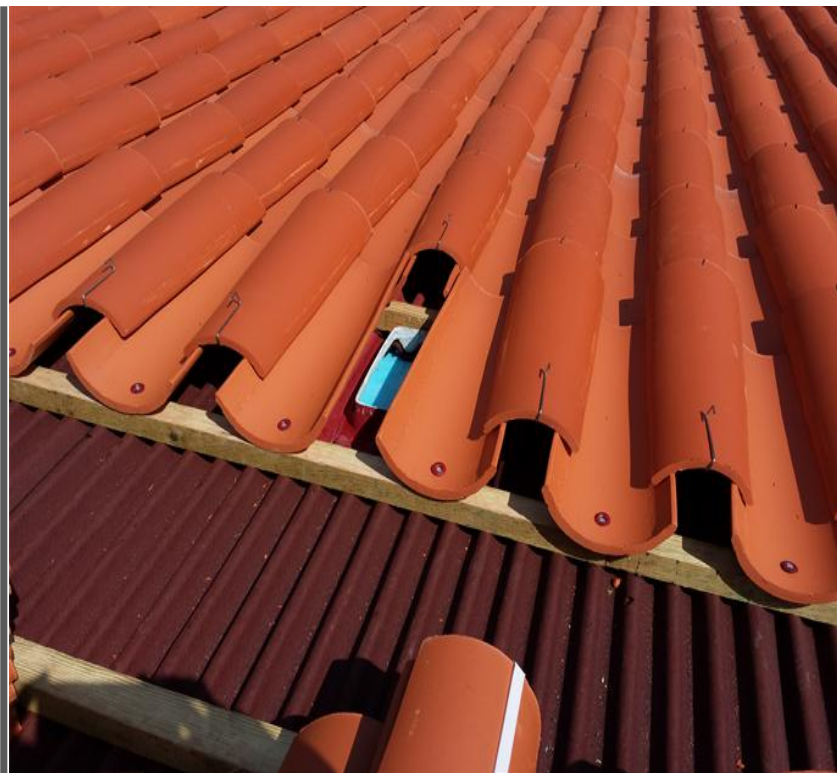
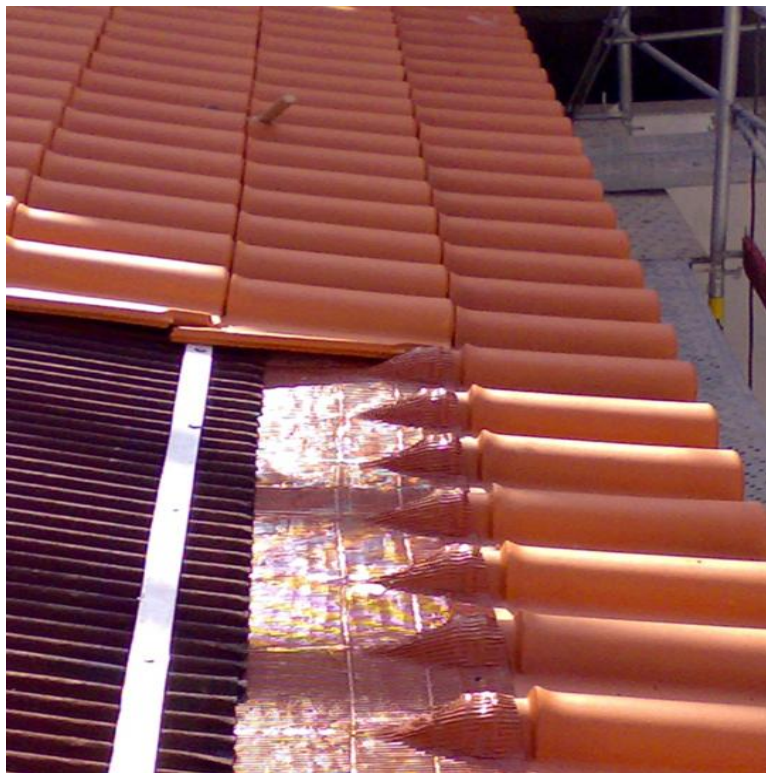


PEQUENA INCLINAÇÃO

---

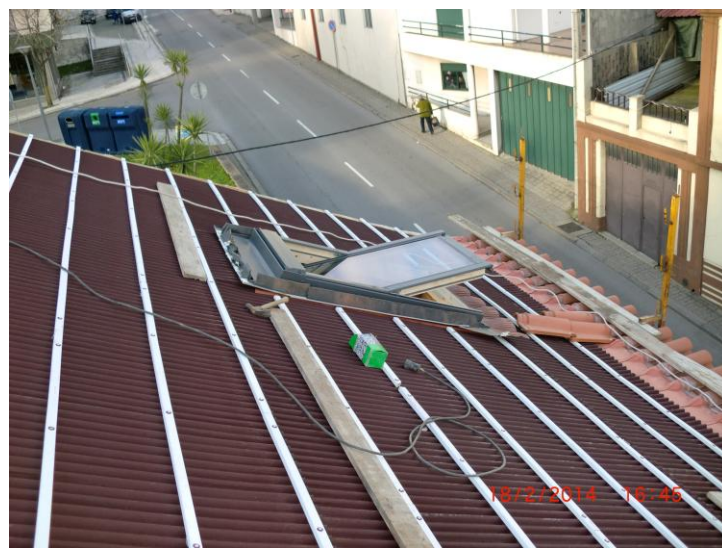
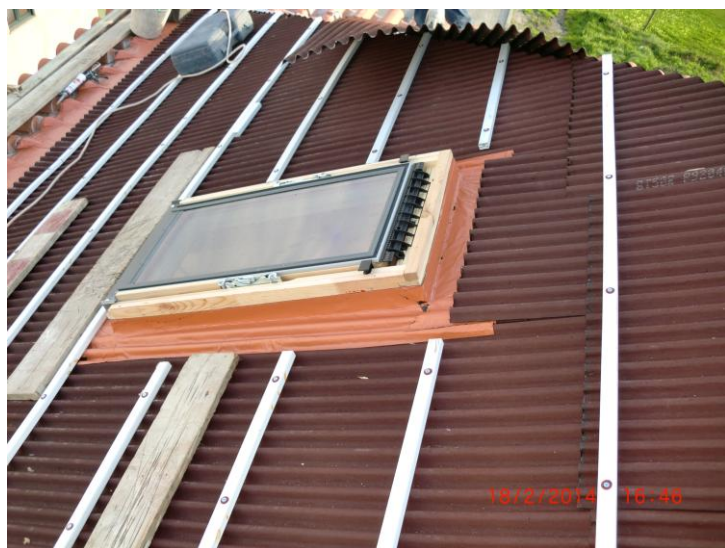


REUTILIZAÇÃO DE  
TELHAS ANTIGAS



## PORMENORES DE REMATE

---



# JANELAS DE SÓTÃO

---



SISTEMA COMPLETO



PALÁCIO DE BELÉM - LISBOA



PALÁCIO CORREIO MOR - LOURES



# SEMINÁRIO DE PORTALEGRE



IGREJA DE SÃO FRANCISCO - PORTO



# MUSEU DOS TRANSPORTES E COMUNICAÇÃO - PORTO

# CASA DA ARQUITETURA - MATOSINHOS



CASA DA ARQUITETURA - MATOSINHOS

- Sistema Leve que permite a sua aplicação em estruturas antigas
- Permite a reutilização dos materiais de revestimento
- Aumenta a durabilidade dos materiais dado que permite a ventilação da cobertura
- Pegada de Carbono e baixo consumo de energia – 4 kwh/m<sup>2</sup>
- Reciclagem de uma elevada quantidade de material anualmente
- A leveza do material reduz as emissões no transporte
- Fabrico com tecnologia de ponta no tratamento de resíduos
- ISO 14001 e Certificado VAR – 1016
- Percentagem de material reciclado superior a 47 %
- Pigmentos naturais na sua coloração





# Onduline®



CERTIFICADO PONTO VERDE  
CERTIFICADO DE EMISSÃO DE CARBONO  
EDS BETUME N°1  
EDS RECICLAGEM N°2

A nossa missão é empreender em ações sustentáveis em todos os níveis do nosso negócio. Esforçamo-nos constantemente para melhorar radicalmente a nossa forma de trabalhar, proporcionando aos nossos clientes soluções de coberturas que respeitam o meio ambiente a um preço razoável. Comprometemo-nos a continuar a fazer progressos em todas estas áreas ...

**OBRIGADO PELA SUA ATENÇÃO**

**Onduline S.A.**

Nelson Henriques, Arq.º

Tel. +351 969 656 380

[nhenriques@onduline.pt](mailto:nhenriques@onduline.pt)

[www.onduline.pt](http://www.onduline.pt)

**Onduline**<sup>®</sup>  
Lightweight roofing systems