

**vicaima** 

UNEXPECTED HARMONY

Grupo Vicaima

# O Nosso Compromisso com a Sustentabilidade

Integração dos critérios ESG<sup>(1)</sup> e ODS<sup>(1)</sup> na estratégia de negócio do Grupo Vicaima

Diminuir a nossa pegada ecológica

Promover a produção e consumo responsável em prol de uma construção mais sustentável

Implementar medidas que contribuam para o bem-estar e segurança das gerações futuras, de forma transparente e empreendedora

Saiba mais em [vicaima.com](https://www.vicaima.com)

<sup>(1)</sup> ESG – Environment, Social, Governance  
ODS – Objetivos de Desenvolvimento Sustentável definidos pelas Nações Unidas



Saber mais



**-59%**

Emissões GEE  
2024 vs 2018

**66%**

Energias  
Renováveis

**72%**

Portas certificadas FSC®  
Vendas Globais

**100%**

Portas certificadas FSC®  
Vendas UK

**-40%**

Consumo Plástico

**94%**

Resíduos Valorizados



OBS.: Dados apresentados no Relatório de Sustentabilidade 2024

# Vicaima Indústria

**100.000 m<sup>2</sup>**  
Área Total

Equivalente a 12  
campos de Futebol

**2M Portas/ano**  
Capacidade Produtiva

Diversos revestimentos,  
acabamentos e performances

**Expertise**  
Produtos Madeira e Derivados

Portas interior, corta-fogo, acústicas, segurança,  
roupeiros, painéis e peças para mobiliário

**95%**  
Exportação

Para mercados nos 4 continentes.  
Filiais em Espanha e Reino Unido

# Worldwide



Vicaima Indústria

# Na vanguarda da Inovação Tecnológica

## Aposta na Indústria 4.0 Maior automação e digitalização de processos

Elevada capacidade para produção em série - portas, portaro e blocks

Soluções para projeto customizadas - portas, roupeiros, painéis, peças mobiliário

Serviços de Maquinação diversos, com tecnologia de ponta

Packaging mais sustentável – aposta em plástico com reciclados e cartão

Equipa de apoio ao projeto, com elevado know-how técnico



### Saiba que

A Vicaima Indústria conta com uma Linha de Prensar com output de 4 portas/min, que agrega todo o processo de construção de uma porta



# Estratégia de Sustentabilidade

As dimensões de atuação, o posicionamento e a estratégia do Grupo estão organizados em **três pilares ESG: Ambiental, Social e Governança**.

O Grupo Vicaima mantém o foco no investimento contínuo, sustentado por políticas corporativas responsáveis, com impacto positivo na cadeia de valor e no desempenho empresarial.



## Ambiental

Implementar proativamente medidas rumo à neutralidade carbónica, aliando a sustentabilidade económica e ambiental da nossa atividade

**Mitigar as alterações climáticas**  
Eficiência Energética e Emissões GEE  
**Gestão de Água e Efluentes**  
**Sustentabilidade das Florestas**  
**Uso Eficiente de Recursos**  
**Economia Circular**



## Social

Impactar positivamente na sociedade Investir e valorizar colaboradores e gerações futuras.

**Gestão de Talento e Desenvolvimento**  
**Segurança, Saúde e Bem-estar**  
**Relação com a Comunidade**



## Governança

Liderança honesta, transparente e geradora de confiança

**Ética e Compliance**  
**Gestão de Fornecedores**  
**Gestão de Clientes**  
**Digitalização**  
**Cibersegurança e Proteção de Dados**

Vicaima Indústria

# Qualidade, Rigor & Compromisso Ambiental



[www.vicaima.com](http://www.vicaima.com)



## Certificação de Qualidade e Ambiente



## Certificação de Madeira e Derivados

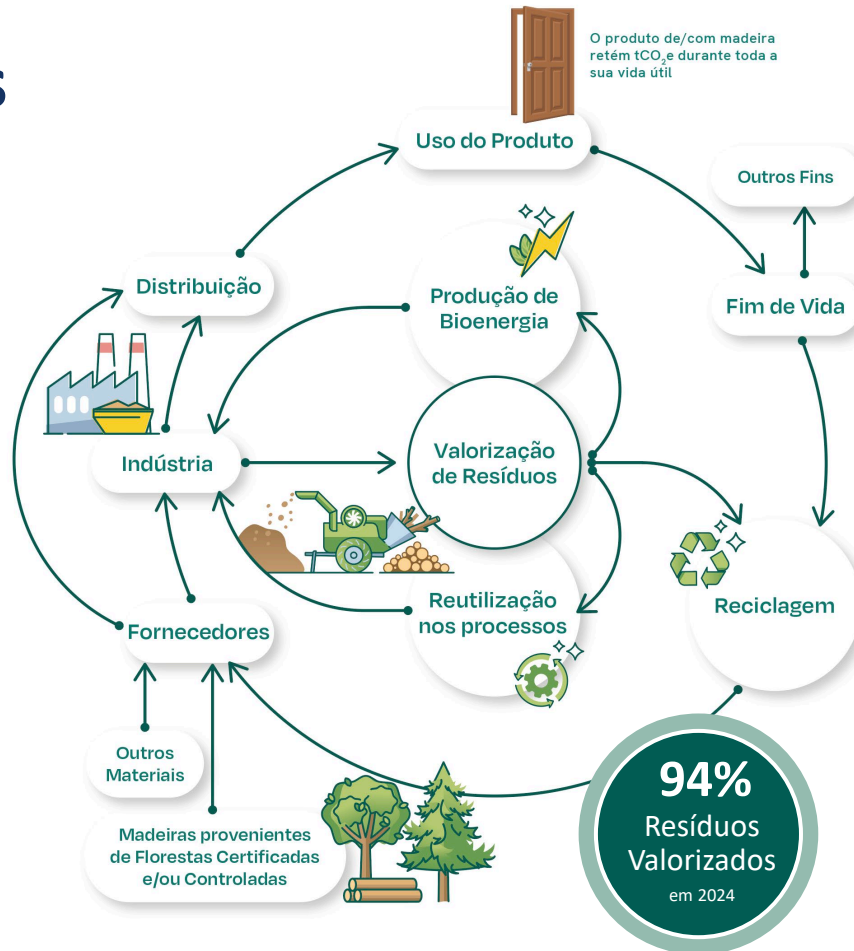


## Certificação de Produtos Técnicos



# Produtos Sustentáveis & Inovadores

A adoção dos princípios da Economia Circular, a par da otimização de materiais e recursos, minimizando o desperdício e resíduos, são hoje assumidos pelo Grupo Vicaima como catalisadores chave da inovação no desenvolvimento de soluções que potenciem o nosso compromisso para com a sustentabilidade, criando valor com responsabilidade.



Vicaima Indústria

# Soluções para uma Construção Sustentável

## Contributo para Certificação Ambiental dos Edifícios

Produtos Vicaima disponíveis com certificação FSC®

Soluções de porta e aro construídas com **materiais de base natural** (madeira e derivados) e **reciclados**

Produtos Vicaima desenvolvidos para garantir **maior durabilidade e resiliência**

Disponível DAP para solução Portaro® EI30 AC41dB. DAP's e ACV's em curso para outros produtos

Investimento continuado no desenvolvimento sustentável de produtos técnicos de alta performance



### Sabia que..

Uma porta construída com base em madeira e derivados com 2040 x 830 mm armazena 85kg de tCO<sub>2</sub>e durante 30 anos

Fonte: DAP Portaro®EI30 AC41



# Expertise

## Produtos



**Portas**

Interior, Corta-fogo,  
Acústicas, Segurança



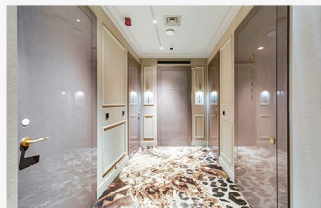
**Roupeiros**



**Painéis de  
Revestimento**



**Peças para  
Mobiliário**



**Habitação**



**Hotelaria**



**Escolar**



**Saúde**

## Setores de Mercado



# Marca Portaro<sup>®</sup> *desde 1973*

## **Versátil e pronto a instalar**

Integra Porta, Aro e Acessórios numa peça única

## **Vasta gama de designs e acabamentos**

Folha de madeira natural, lacados ou decorativos, diversos brilhos

## **Soluções Certificadas**

Corta-fogo  
Corta-fogo e Acústicas  
Segurança

Gama de Produtos

# Portaro<sup>®</sup> de Interior

Interior alveolar ou maciço

Estrutura em madeira consistente e robusta

Guarnições ajustáveis à parede

Fechadura magnética

Várias configurações disponíveis

Portas de 2 folhas, Pivotantes, Portas com Bandeira, Aro sem travessa,  
Aberturas para Vidro, Portas de elevadas dimensões



**Performance Acústica**  
32dB (opcional)



**Performance Térmica**  
U-Value de 1,2/(m<sup>2</sup>.°C)  
(opcional)

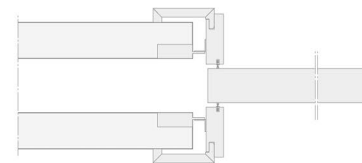




Aurios Living – Porto, Portugal

# Portaro<sup>®</sup> *Correr Interior*

Solução Correr à Face também disponível



# Portaro<sup>®</sup> *Inverse*

Faceado com guarnição ou painel



Hillside Luxury Villas – Dubai, EAU



# Portaro<sup>®</sup> *Integrated V1*

Porta faceada e aro oculto





Gama de Produtos

# Soluções Portaro® Corta-Fogo

Resistência ao fogo entre 30, 60 e 90 minutos

Testadas e certificadas por laboratórios independentes acreditados  
(Normas EN, BS, UL)

Conjunto porta, aro e acessórios com marcação CE

Opção anti-fumo

Disponível com certificação FSC®

Hotelaria, Habitação, Serviços

## Opções



Porta  
Inverse



Porta  
Vai-Vem



Porta  
2 folhas



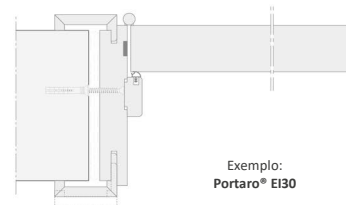
Abertura  
p/ vidro



Abertura  
c/ Bandeira



Elevadas  
dimensões



Exemplo:  
Portaro® E130



Gama de Produtos

# Soluções Portaro® Corta-Fogo e Acústico

Gama alargada de soluções com isolamento Acústico entre 34dB a 45dB e Resistência ao Fogo entre 30 a 60 minutos

Testadas e certificadas por laboratórios independentes acreditados (Normas EN e ISO)

Conjunto porta, aro e acessórios com marcação CE

Opcional dobradiças ocultas, abertura para fechadura eletrónica, visor

Disponível com certificação FSC®

Hotelaria, Serviços

## Opções



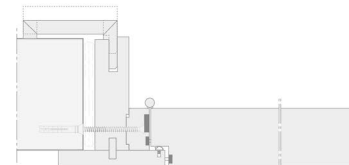
Porta Inverse



Porta 2 folhas



Porta com vidro



Exemplo:  
Portaro® EI30 AC45 Inverse



Gama de Produtos

# Soluções Portaro® Segurança

## Diversas soluções multi-performance

Com funcionalidades anti-intrusão, resistência ao fogo até 60 minutos, isolamento acústico até 45dB e excelentes performances térmicas com U-Value desde 1,2W/(m<sup>2</sup>.°C)

**Certificadas por laboratórios independentes acreditados**  
(Normas EN e ISO)

**Conjunto porta, aro e acessórios de segurança com marcação CE**

**Visor**

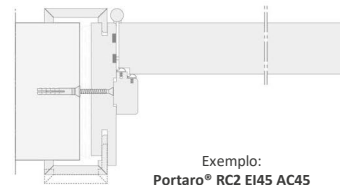
**Disponível com certificação FSC®**

**Habitação, Serviços**

## Opções



Porta  
Inverse



Exemplo:  
Portaro® RC2 EI45 AC45

Nota: opções variam de acordo a performance selecionada

# Roupeiros, Closets e Armários

Transformar espaços com Criatividade e Organização

Vicaima Wardrobe oferece inspiração e flexibilidade para diversas aplicações das mais simples às mais customizadas

Escolha uma das 3 Linhas – Easy, Advanced ou Transform – e encontre diversas opções de modulação, acabamentos e acessórios que irão inspirar a sua criatividade.



Gama de Produtos

# Modelos & Designs

## *Classic*

Clássico Moderno ou Tradicional  
Com almofadas e/ou bites

## *Essential*

Modelos Lisos de linhas Retas  
Pantografados  
Inlays

## *Exclusive*

Designs Contemporâneo e originais  
Cruzamento de folhas Madeira  
Inlays

Tendências Habitação

# Revestimentos e Acabamentos



Laccdor

Grey Beige RAL1019

Oyster White RAL1013

Lacado Branco RAL9003



Naturdor®

Carvalho

Marina Grey

Charcoal Brown



Dekodor®

3D Vanilla Ash

3D Grey Ash



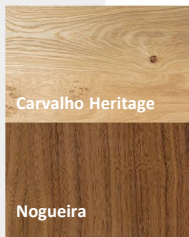
Explorar mais

Tendências Hotelaria

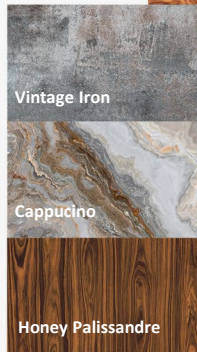
# Revestimentos e Acabamentos



Naturdor®



Infinity



Be inspired

Tendências Saúde & Escolar

# Revestimentos e Acabamentos

Dekordor®  
HD Colours

HD Creme Liqueur

HD Verde Aqua

HD Amarelo Mustard

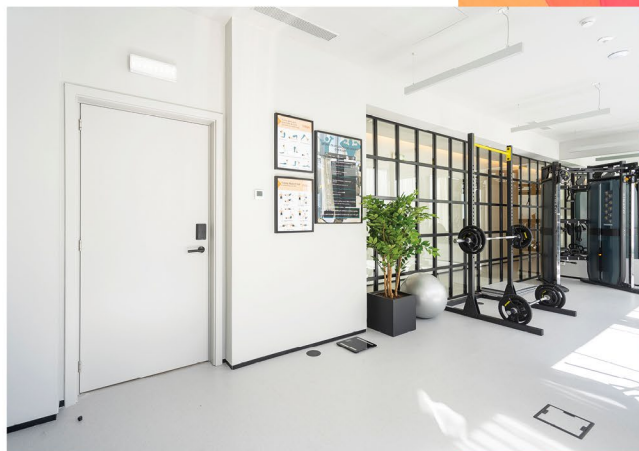
HD Cinza Fossil

HD Cinza Volcanic

HD Cinza Shadow



Explorar mais





# Design to Match and Play

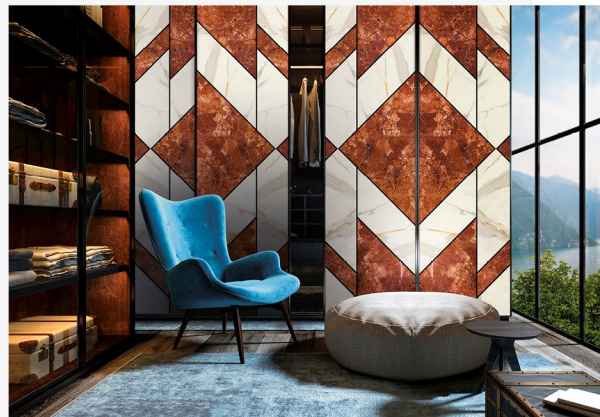
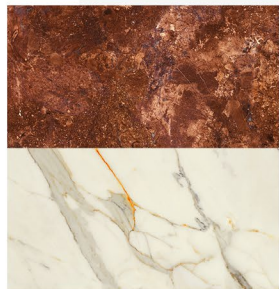
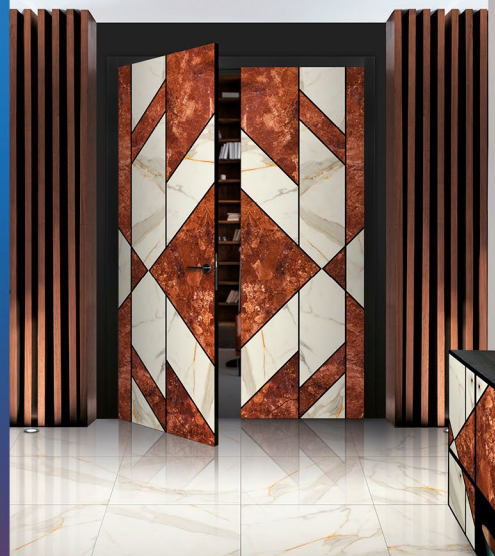
*A nova dimensão para a  
Customização de Projetos*

Um mundo de possibilidades que permite  
desenvolver designs inspiradores e personalizados

Madeira, metal, pedra ou looks customizados  
e disruptivos



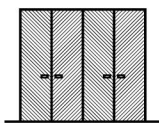
VicaimaInfinity.com



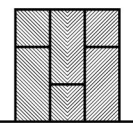
## Design únicos, um desafio à sua imaginação



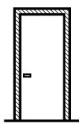
Portas



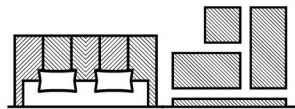
Roupeiros e Closets



Painéis de Revestimento



Aros

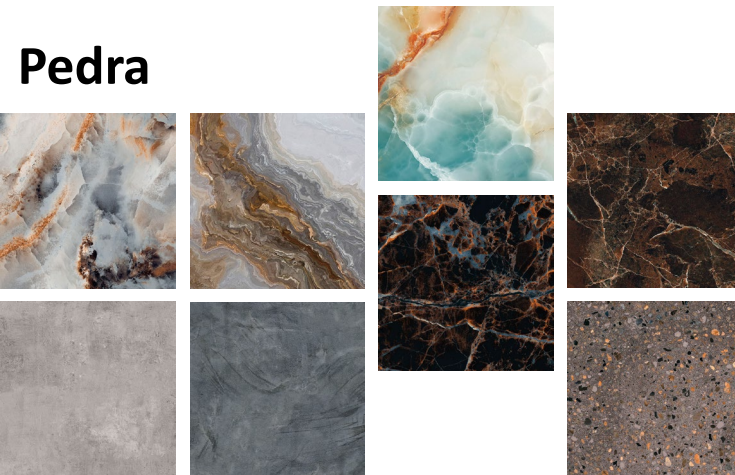
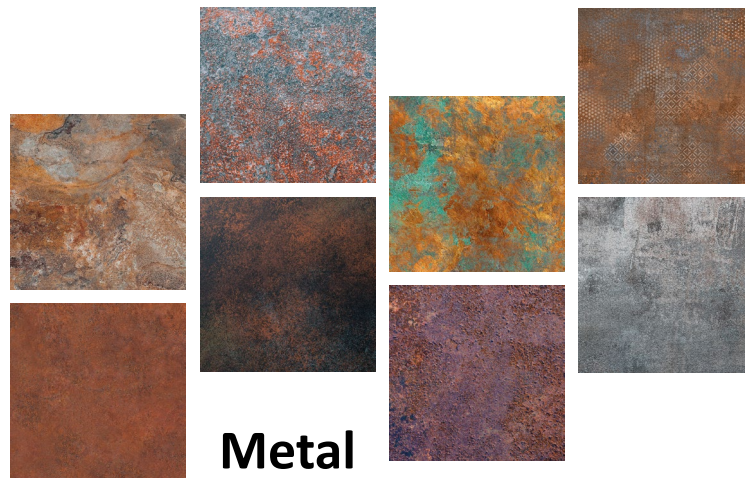


Peças para mobiliário

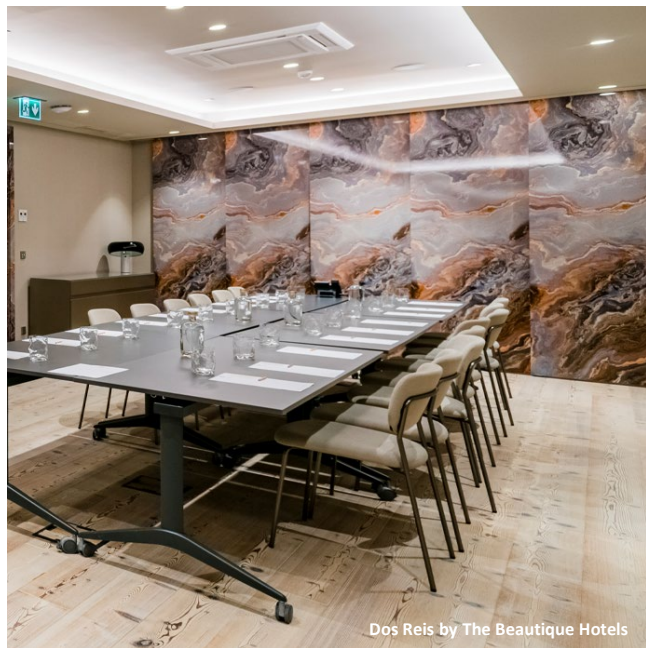


Explorar mais

# Coleções



# Projetos



Dos Reis by The Boutique Hotels



Pur Oporto Hotel



Hotel Ibis Chaves



Lagos Avenida Hotel



Caju Le Petit Hotel

Obrigad@

vicaima.com



Siga-nos



**Nota:** Tendo como objetivo a constante melhoria da nossa gama de produtos, reservamos o direito de fazer alterações sem aviso prévio

©2026 - VICAIMA, SA